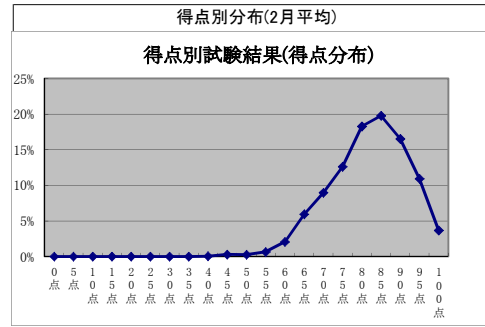
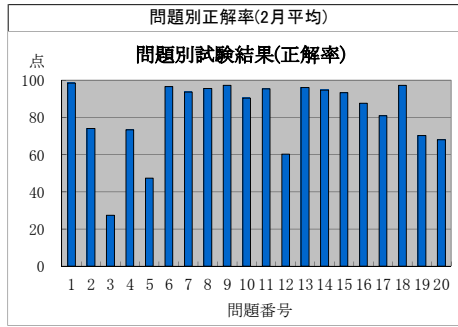


監理技術者講習の修了試験結果状況(平成27年2月分)



監理技術者講習の修了試験結果(問題別正解率)

実施日	地区	試験問題番号																				平均
		1	2	3	4	5	6	7	8	9	10	11	12	13	14	15	16	17	18	19	20	
H27.2.3	札幌	99	75	30	75	51	99	96	94	99	96	96	81	98	94	95	84	87	97	72	76	84.7
H27.2.3	秋田	100	65	21	51	39	97	96	97	97	88	98	79	98	95	91	80	74	96	68	69	80.0
H27.2.3	山形	98	73	27	70	61	97	89	97	95	81	94	44	99	92	81	82	46	96	59	36	75.9
H27.2.3	さいたま	97	85	30	66	41	94	92	97	97	91	95	37	93	94	93	85	83	97	70	80	80.9
H27.2.3	東京	100	77	24	76	70	98	95	95	98	95	89	42	95	98	96	93	94	96	75	87	84.7
H27.2.4	長岡	98	85	53	52	67	93	97	95	89	78	94	70	95	96	91	92	74	97	70	79	83.3
H27.2.4	金沢	99	65	24	58	40	94	94	91	98	81	95	35	88	93	91	84	67	98	63	51	75.5
H27.2.5	仙台	99	76	34	81	65	98	98	98	98	97	99	78	98	100	93	91	89	99	79	80	87.5
H27.2.5	東京	100	81	33	88	67	97	90	97	98	90	93	59	100	95	97	88	93	97	74	86	86.2
H27.2.5	宮崎	100	71	35	88	47	94	100	100	100	100	100	94	100	94	100	94	88	100	88	82	88.8
H27.2.6	市川	98	68	19	52	50	94	90	96	94	92	85	43	96	89	93	86	76	94	69	57	77.1
H27.2.6	東京	98	71	17	77	40	94	98	92	100	94	96	58	94	87	87	92	75	96	69	67	80.1
H27.2.6	京都	97	63	19	61	39	97	100	92	97	88	93	80	100	98	97	92	73	97	76	51	80.5
H27.2.10	いわき	99	81	34	60	37	93	99	100	99	88	94	38	97	97	96	94	88	100	74	84	82.6
H27.2.10	千葉	91	73	20	58	30	97	90	87	97	87	91	56	96	93	94	89	62	96	56	59	76.1
H27.2.10	東京	97	70	23	65	55	95	90	99	100	90	97	52	94	95	93	89	76	97	70	66	80.7
H27.2.10	横浜	97	73	18	81	68	95	95	97	98	91	95	51	99	89	87	81	61	97	63	57	79.7
H27.2.10	福井	96	67	24	75	45	98	99	85	98	89	92	44	92	92	92	69	75	98	64	46	77.0
H27.2.10	名古屋	99	80	22	80	51	97	91	99	98	85	98	53	99	97	94	86	79	99	69	64	82.0
H27.2.10	高松	99	69	55	73	71	99	99	96	99	93	96	75	94	92	86	88	57	98	69	65	83.7
H27.2.10	福岡	98	65	26	58	58	98	94	99	98	97	99	83	98	95	95	89	69	94	81	77	83.6
H27.2.12	小平	97	73	28	70	33	94	90	91	95	78	90	32	93	92	94	84	68	97	67	75	77.1
H27.2.13	旭川	99	78	32	70	50	97	98	97	97	93	97	66	95	91	74	81	61	97	66	52	79.6
H27.2.13	さいたま	96	79	27	61	42	95	88	86	97	88	96	46	96	94	89	90	63	97	68	66	78.2
H27.2.13	東京	100	87	25	78	72	100	99	99	100	99	100	72	98	91	84	82	60	99	72	59	83.8
H27.2.13	岐阜	96	75	26	69	50	95	93	98	98	94	93	57	95	94	87	74	76	98	76	71	80.8
H27.2.13	名古屋	100	82	48	78	56	98	95	97	99	96	96	67	94	95	91	88	83	96	69	72	85.0
H27.2.13	大阪	97	68	22	56	46	95	94	90	98	89	93	51	95	90	88	87	66	98	73	64	78.0
H27.2.13	神戸	98	75	25	72	55	95	98	94	98	89	99	53	94	98	98	86	87	100	74	84	83.6
H27.2.17	水戸	98	78	22	79	39	98	96	95	97	87	94	41	99	97	95	81	86	96	79	87	82.2
H27.2.17	柏	93	78	21	65	44	91	89	83	97	85	96	52	95	94	98	83	78	98	65	80	79.3
H27.2.17	東京	95	73	24	73	45	94	94	94	98	93	96	35	97	96	86	83	85	100	58	74	79.7
H27.2.17	横浜	96	71	17	72	41	95	94	98	97	85	95	45	93	92	96	86	90	98	85	94	82.0
H27.2.17	新潟	98	67	25	61	60	93	92	93	97	89	94	68	94	93	85	87	72	94	68	61	79.6
H27.2.18	仙台	98	74	25	78	62	96	87	96	99	99	98	67	95	98	98	95	87	97	72	78	85.0
H27.2.18	名古屋	100	89	27	84	72	96	95	98	98	95	95	68	99	98	98	92	79	94	79	77	86.7
H27.2.18	岡山	100	73	27	65	27	100	94	92	98	90	98	52	90	96	92	85	60	98	69	63	78.5
H27.2.19	東京	97	74	20	64	46	94	94	88	96	87	93	48	97	90	87	80	81	99	68	52	77.8
H27.2.19	相模原	95	58	21	88	38	96	95	99	99	88	97	58	95	91	92	91	70	99	54	51	78.8
H27.2.19	大阪	97	70	30	73	54	97	92	96	98	92	98	77	97	96	97	92	87	96	83	80	85.1
H27.2.20	札幌	100	77	19	68	50	98	97	98	99	74	91	35	96	97	94	96	78	98	58	58	79.1
H27.2.20	八戸	99	53	34	78	52	93	84	99	99	89	94	81	99	91	93	85	71	93	62	54	80.2
H27.2.20	東京	98	83	24	67	60	97	92	86	98	81	92	44	94	93	94	86	70	99	77	72	80.4
H27.2.24	東京	100	78	17	76	38	95	97	98	98	89	88	30	98	94	98	93	84	96	76	89	81.6
H27.2.24	横浜	100	83	15	79	52	100	92	92	95	94	97	54	95	93	87	85	80	98	62	69	81.1
H27.2.24	福井	100	84	77	73	77	100	97	97	100	96	97	76	99	93	91	67	93	96	73	53	87.0
H27.2.25	札幌	99	71	31	79	44	97	95	96	97	90	97	79	99	98	93	94	90	99	77	82	85.4
H27.2.25	秋田	97	72	18	78	34	99	85	97	100	95	97	59	93	98	93	79	78	93	68	75	80.4
H27.2.25	さいたま	98	84	28	58	42	97	90	98	98	94	94	66	92	94	94	80	78	97	80	67	81.5
H27.2.26	千葉	100	75	18	71	41	96	95	96	97	88	95	53	94	95	96	86	76	96	67	48	79.2
H27.2.26	名古屋	99	77	32	66	58	96	96	93	96	92	95	78	94	98	97	96	86	99	80	88	85.8
H27.2.26	北九州	98	74	19	68	38	98	98	92	95	92	100	58	94	100	96	94	79	99	73	74	82.0
H27.2.27	仙台	99	78	43	70	56	99	94	96	96	97	97	80	94	95	94	98	92	98	73	79	86.4
H27.2.27	東京	96	70	25	68	42	94	93	91	94	84	95	53	93	94	80	85	80	94	65	52	77.4
H27.2.27	横浜	98	66	22	89	53	95	94	97	99	92	93	58	96	95	96	95	81	98	70	79	83.3
H27.2.27	新潟	98	73	41	59	33	91	96	98	91	91	98	39	100	91	93	88	88	95	73	79	80.8
H27.2.27	松本	100	87	15	87	34	99	92	99	98	96	97	79	98	96	97	81	65	98	56	50	81.2
H27.2.27	大阪	99	66	26	79	51	98	97	98	99	95	96	60	99	94	96	89	90	100	81	77	84.5
平均点		98.4	74.0	27.4	73.2	47.3	96.6	93.6	95.4	97.2	90.3	95.3	60.2	96.0	94.6	93.2	87.6	80.8	97.1	70.3	68.0	81.8

監理技術者講習の修了試験結果(得点別分布)

実施日	地区	得点(点)																							
		0点	5点	10点	15点	20点	25点	30点	35点	40点	45点	50点	55点	60点	65点	70点	75点	80点	85点	90点	95点	100点			
H27.2.3	札幌								0.6%		0.6%			1.3%	4.4%	6.9%	7.5%	11.9%	17.6%	29.6%	11.3%	8.2%			
H27.2.3	秋田										0.8%	2.5%	4.2%	5.1%	10.2%	12.7%	21.2%	16.1%	17.8%	7.6%	1.7%				
H27.2.3	山形										1.0%	1.0%	7.3%	10.4%	19.8%	15.6%	17.7%	13.5%	10.4%	3.1%					
H27.2.3	さいたま												1.6%	4.0%	2.4%	10.4%	16.0%	18.4%	25.6%	11.2%	8.0%	2.4%			
H27.2.3	東京												1.2%	2.4%	4.8%	6.0%	20.2%	25.0%	27.4%	10.7%	2.4%				
H27.2.4	長岡										0.8%			0.8%	2.3%	13.1%	13.8%	14.6%	16.9%	13.8%	19.2%	4.6%			
H27.2.4	金沢									0.6%	0.6%	1.9%	6.2%	13.0%	18.0%	13.0%	24.2%	9.9%	7.5%	5.0%					
H27.2.5	仙台												1.6%	0.8%	3.3%	10.7%	9.8%	18.9%	17.2%	28.7%	9.0%				
H27.2.5	東京												3.4%	6.9%			5.2%	13.8%	17.2%	25.9%	19.0%	8.6%			
H27.2.5	宮崎																5.9%	17.6%	11.8%	29.4%	29.4%	5.9%			
H27.2.6	市川								1.2%	1.2%	1.2%	3.6%	4.8%	8.3%	13.1%	13.1%	19.0%	8.3%	19.0%	7.1%					
H27.2.6	東京												3.8%	3.8%	7.7%	13.5%	11.5%	7.7%	21.2%	15.4%	13.5%	1.9%			
H27.2.6	京都												1.7%		5.1%	11.9%	15.3%	23.7%	22.0%	13.6%	6.8%				
H27.2.10	いわき													1.5%	2.9%	7.4%	13.2%	20.6%	26.5%	19.1%	7.4%	1.5%			
H27.2.10	千葉										1.0%			6.7%	2.9%	9.5%	15.2%	15.2%	19.0%	13.3%	14.3%	2.9%			
H27.2.10	東京												3.4%	3.4%	6.8%	8.0%	14.8%	14.8%	17.0%	21.6%	6.8%	3.4%			
H27.2.10	横浜										0.7%	0.7%	1.3%	2.7%	8.0%	11.3%	19.3%	12.7%	15.3%	16.7%	8.0%	3.3%			
H27.2.10	福井												2.4%	7.1%	5.9%	16.5%	22.4%	15.3%	16.5%	10.6%	1.2%	2.4%			
H27.2.10	名古屋												0.7%	2.2%	7.3%	8.8%	12.4%	15.3%	19.7%	19.7%	11.7%	2.2%			
H27.2.10	高松												2.4%	1.2%	1.2%	9.5%	11.9%	17.9%	16.7%	20.2%	9.5%	9.5%			
H27.2.10	福岡												2.0%	2.0%	1.0%	7.9%	10.9%	20.8%	17.8%	17.8%	11.9%	7.9%			
H27.2.12	小平	1.0%											1.0%	2.1%	11.3%	15.5%	23.7%	10.3%	17.5%	13.4%	3.1%	1.0%			
H27.2.13	旭川											1.0%			4.1%	7.1%	16.3%	11.2%	19.4%	14.3%	16.3%	9.2%			
H27.2.13	さいたま	0.7%											0.7%	0.7%	4.3%	4.3%	14.4%	17.3%	20.9%	18.7%	12.2%	5.8%			
H27.2.13	東京													2.4%	4.7%	3.5%	12.9%	21.2%	12.9%	25.9%	14.1%	2.4%			
H27.2.13	岐阜											0.8%	0.8%	0.8%	1.7%	3.3%	5.8%	5.0%	14.9%	17.4%	19.8%	10.7%	4.1%		
H27.2.13	名古屋													0.8%	1.6%	5.6%	3.2%	12.1%	13.7%	17.7%	16.1%	20.2%	8.9%		
H27.2.13	大阪	0.8%												2.4%	12.0%	11.2%	13.6%	26.4%	18.4%	10.4%	4.0%	0.8%			
H27.2.13	神戸													1.2%		2.4%	4.7%	14.1%	20.0%	23.5%	23.5%	5.9%	4.7%		
H27.2.17	水戸													1.5%	6.7%	7.4%	12.6%	20.7%	22.2%	17.8%	8.1%	3.0%			
H27.2.17	柏										0.8%			2.4%	4.1%	7.3%	8.1%	13.0%	20.3%	22.8%	15.4%	5.7%			
H27.2.17	東京													0.9%	0.9%	4.7%	21.5%	14.0%	16.8%	18.7%	13.1%	8.4%	0.9%		
H27.2.17	横浜												0.9%	0.9%	2.7%	0.9%	5.5%	19.1%	19.1%	24.5%	10.9%	13.6%	1.8%		
H27.2.17	新潟											2.3%	1.1%	2.3%	6.9%	13.8%	17.2%	13.8%	13.8%	18.4%	6.9%	3.4%			
H27.2.18	仙台													1.5%	3.8%	4.6%	8.5%	16.9%	19.2%	22.3%	21.5%	1.5%			
H27.2.18	名古屋													0.8%	3.8%	5.3%	5.3%	12.1%	20.5%	25.0%	15.9%	11.4%			
H27.2.18	岡山												2.1%	6.3%	8.3%	12.5%	16.7%	16.7%	18.8%	8.3%	8.3%	2.1%			
H27.2.19	東京													7.2%	11.6%	11.6%	14.5%	27.5%	7.2%	14.5%	2.9%	2.9%			
H27.2.19	相模原													3.9%	1.3%	13.2%	9.2%	19.7%	10.5%	17.1%	17.1%	6.6%	1.3%		
H27.2.19	大阪										1.0%				2.0%	3.0%	15.2%	12.1%	22.2%	23.2%	18.2%	3.0%			
H27.2.20	札幌											0.7%			1.4%	7.1%	12.8%	20.6%	19.9%	19.1%	15.6%	2.8%			
H27.2.20	八戸												0.9%	1.7%	5.2%	7.8%	9.5%	11.2%	18.1%	20.7%	9.5%	10.3%	5.2%		
H27.2.20	東京												1.2%	1.2%	4.7%	4.7%	11.6%	14.0%	14.0%	20.9%	16.3%	10.5%	1.2%		
H27.2.24	東京													0.8%		5.7%	5.7%	18.0%	21.3%	23.0%	15.6%	9.8%			
H27.2.24	横浜													3.4%	8.0%	10.3%	12.6%	17.2%	16.1%	19.5%	11.5%	1.1%			
H27.2.24	福井													5.3%	2.7%	9.3%	16.0%	13.3%	17.3%	20.0%	16.0%				
H27.2.25	札幌														4.1%	5.5%	11.0%	15.1%	20.5%	19.9%	15.8%	8.2%			
H27.2.25	秋田														2.2%	1.1%	2.2%	5.4%	7.6%	12.0%	22.8%	25.0%	12.0%	8.7%	1.1%
H27.2.25	さいたま											0.8%		0.8%	1.6%	6.4%	11.2%	12.0%	12.8%	25.6%	16.0%	10.4%	2.4%		
H27.2.26	千葉														2.1%	9.4%	12.5%	17.7%	21.9%	17.7%	14.6%	4.2%			
H27.2.26	名古屋														0.9%	2.7%	4.4%	10.6%	16.8%	17.7%	19.5%	21.2%	6.2%		
H27.2.26	北九州											1.2%			4.7%	3.5%	11.8%	3.5%	27.1%	16.5%	15.3%	10.6%	5.9%		
H27.2.27	仙台													0.7%	2.8%	0.7%	5.6%	4.9%	15.5%	19.0%	19.7%	20.4%	10.6%		
H27.2.27	東京												2.5%	1.2%	4.9%	4.9%	18.5%	12.3%	16.0%	21.0%	9.9%	7.4%			
H27.2.27	横浜												0.8%			5.3%	10.7%	7.6%	16.0%	21.4%	22.1%	12.2%	3.8%		
H27.2.27	新潟													1.2%		9.8%	13.4%	12.2%	17.1%	19.5%	14.6%	7.3%	4.9%		
H27.2.27	松本														0.9%	4.3%	7.7%	17.1%	25.6%	23.1%	16.2%	3.4%	1.7%		
H27.2.27	大阪															0.9%	2.7%	2.7%	8.9%	20.5%	28.6%	18.8%	15.2%	1.8%	
	平均											0.0%	0.3%	0.3%	0.6%	2.1%	5.9%	9.0%	12.6%	18.3%	19.8%	16.5%	10.9%	3.7%	