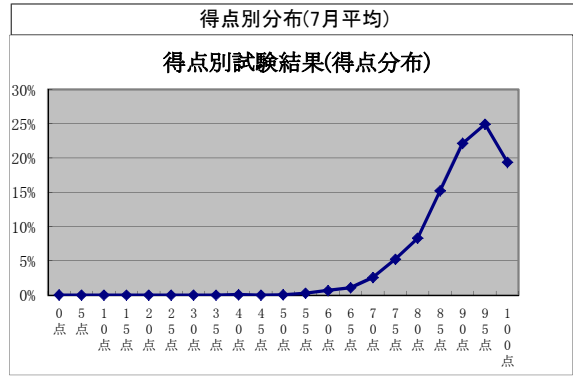
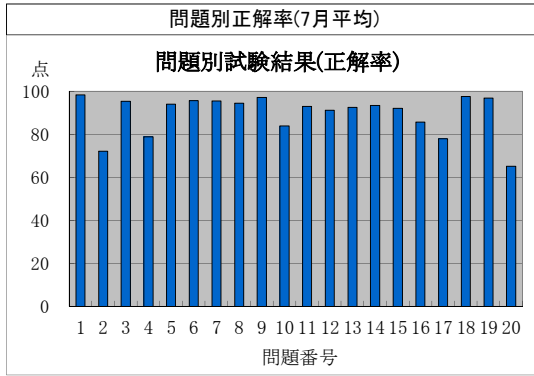


監理技術者講習の修了試験結果状況(平成27年7月分)



監理技術者講習の修了試験結果(問題別正解率)

実施日	地区	試験問題番号																				平均
		1	2	3	4	5	6	7	8	9	10	11	12	13	14	15	16	17	18	19	20	
H27.7.1	横浜	97	79	92	67	93	97	99	96	98	85	96	44	91	94	91	84	69	98	64	54	84.4
H27.7.1	長野	98	87	96	80	97	96	94	97	97	79	97	55	98	93	92	81	70	98	59	51	85.8
H27.7.1	津	97	75	95	83	97	100	100	90	100	88	95	64	90	98	97	86	86	98	81	93	90.7
H27.7.2	千葉	98	70	97	67	93	97	94	95	95	79	98	21	92	92	95	79	66	98	58	59	82.2
H27.7.2	東京	98	73	95	77	93	89	99	97	97	94	92	37	95	97	99	85	92	100	79	83	88.6
H27.7.8	札幌	99	75	92	92	97	100	97	98	99	84	94	80	97	96	87	81	63	99	96	51	88.9
H27.7.8	水戸	97	77	95	65	96	96	95	93	96	72	97	88	90	92	85	85	67	100	98	65	87.5
H27.7.8	東京	100	79	95	76	89	96	97	97	99	95	96	88	97	96	92	86	90	99	99	60	91.3
H27.7.10	福島	99	69	93	81	93	93	98	98	98	78	92	91	90	93	93	90	83	96	96	68	89.6
H27.7.10	さいたま	98	80	95	67	91	96	90	89	96	59	96	85	93	94	87	76	80	98	98	79	87.4
H27.7.10	東京	100	74	94	74	97	95	96	96	98	78	92	90	90	97	97	85	89	99	99	89	91.5
H27.7.10	名古屋	98	77	95	83	98	98	96	95	99	88	92	89	97	92	92	73	75	97	98	65	89.9
H27.7.10	大阪	99	79	95	88	98	98	99	100	99	96	97	93	96	99	97	94	96	99	99	85	95.3
H27.7.14	前橋	93	79	91	64	93	94	94	91	95	74	92	83	90	94	89	69	64	96	93	47	84.3
H27.7.14	福井	95	68	95	83	95	94	95	95	98	82	90	94	95	94	92	88	84	99	97	59	89.6
H27.7.14	浜松	99	86	90	77	97	99	92	95	93	84	90	86	97	96	90	80	74	100	96	65	89.3
H27.7.14	神戸	95	84	96	78	95	94	93	93	95	84	96	84	96	94	95	89	61	97	98	65	89.1
H27.7.15	仙台	99	86	97	90	97	99	97	99	99	94	98	99	98	97	98	95	90	99	99	80	95.5
H27.7.16	金沢	100	90	100	89	97	87	98	98	98	97	93	98	100	96	93	74	91	99	98	80	93.8
H27.7.16	北九州	96	73	98	87	98	98	94	97	98	91	93	88	94	95	95	79	80	99	95	75	91.2
H27.7.17	旭川	100	82	92	67	100	99	92	92	100	74	99	83	93	96	97	85	83	99	100	82	90.8
H27.7.17	秋田	100	69	95	84	94	95	90	97	98	98	97	95	93	97	89	85	83	95	96	66	90.8
H27.7.17	さいたま	98	80	93	67	96	96	97	97	94	78	95	86	96	90	93	89	79	99	99	70	89.6
H27.7.17	東京	99	74	93	79	89	99	97	98	95	88	91	87	88	92	91	76	82	96	98	65	88.9
H27.7.17	大阪	99	73	93	86	97	98	98	94	99	84	91	90	97	96	97	91	92	98	97	75	92.3
H27.7.17	高松	100	81	96	88	97	96	99	100	100	95	89	95	97	96	94	91	82	99	96	61	92.6
H27.7.21	小平	100	72	100	87	94	94	100	100	100	89	96	98	94	98	94	81	87	98	96	57	91.8
H27.7.22	盛岡	98	64	96	81	95	97	97	99	98	98	93	97	96	90	95	93	79	98	96	74	91.7
H27.7.22	東京	99	76	93	77	93	95	95	99	99	87	92	90	93	94	95	84	89	99	98	82	91.5
H27.7.22	富山	99	71	96	73	91	96	95	93	97	85	93	91	87	91	85	83	77	97	98	57	87.8
H27.7.23	札幌	98	76	95	70	90	99	92	92	100	78	94	90	91	97	93	88	75	95	96	64	88.7
H27.7.23	横浜	97	72	95	72	91	93	94	95	95	76	89	89	87	90	90	80	67	98	96	48	85.7
H27.7.23	名古屋	100	73	97	87	95	96	93	96	98	94	96	98	91	95	94	86	63	98	98	51	90.0
H27.7.23	京都	100	66	97	71	92	98	97	88	95	74	88	92	92	92	91	82	69	95	97	66	87.1
H27.7.24	東京	100	80	94	81	98	95	94	97	94	80	85	83	92	99	98	97	94	98	99	96	92.7
H27.7.24	浦添	100	60	97	75	88	94	92	89	94	82	91	88	86	92	88	83	68	97	94	35	84.7
H27.7.28	東京	98	72	97	78	96	94	94	87	97	79	97	86	94	97	93	83	84	98	97	79	90.0
H27.7.28	新潟	97	77	97	81	93	100	97	88	98	76	94	94	93	98	92	93	75	97	95	58	89.7
H27.7.29	千葉	96	73	96	73	96	92	96	93	95	83	94	92	92	90	90	82	90	98	100	83	90.2
H27.7.30	熊本	95	59	97	73	97	95	94	89	95	65	97	84	90	89	90	83	57	95	95	60	85.0
H27.7.31	仙台	99	84	91	83	99	99	97	98	96	87	99	88	96	95	88	87	74	100	98	68	91.3
H27.7.31	水戸	99	67	97	86	92	93	97	97	98	91	93	94	98	85	92	82	68	100	96	54	89.0
H27.7.31	横浜	98	83	96	86	98	97	97	96	99	96	93	95	95	95	91	83	77	98	98	56	91.4
H27.7.31	甲府	99	68	91	80	92	92	96	97	98	82	93	94	91	91	90	80	82	96	98	63	88.7
H27.7.31	大阪	97	69	93	70	92	97	93	97	96	82	97	89	92	92	94	89	88	99	99	82	90.4
平均点		98.5	72.2	95.4	79.0	94.1	95.7	95.6	94.5	97.2	84.0	93.0	91.3	92.6	93.4	92.1	85.8	78.0	97.7	97.0	65.2	89.6

監理技術者講習の修了試験結果(得点別分布)

実施日	地区	得点(点)																				
		0点	5点	10点	15点	20点	25点	30点	35点	40点	45点	50点	55点	60点	65点	70点	75点	80点	85点	90点	95点	100点
H27.7.1	横浜										0.6%			0.6%	1.7%	9.9%	12.8%	14.0%	20.9%	16.9%	14.0%	8.7%
H27.7.1	長野											0.8%		2.5%	3.4%	5.9%	7.6%	15.1%	13.4%	20.2%	18.5%	12.6%
H27.7.1	津														1.7%	3.4%	8.5%	15.3%	25.4%	28.8%	16.9%	
H27.7.2	千葉													2.6%	5.2%	6.1%	19.1%	16.5%	17.4%	18.3%	12.2%	2.6%
H27.7.2	東京														1.0%	6.7%	15.4%	18.3%	24.0%	24.0%	10.6%	
H27.7.8	札幌															5.0%	9.9%	21.8%	18.8%	23.8%	15.8%	
H27.7.8	水戸										0.7%		0.7%	0.7%	2.1%	2.8%	6.9%	12.4%	17.2%	19.3%	26.9%	10.3%
H27.7.8	東京														1.0%	1.0%	1.9%	5.7%	15.2%	28.6%	24.8%	21.9%
H27.7.10	福島								1.1%						2.2%	1.1%	3.3%	5.6%	18.9%	27.8%	18.9%	21.1%
H27.7.10	さいたま	0.6%												0.6%	1.8%	1.8%	3.0%	4.3%	12.2%	19.5%	19.5%	15.2%
H27.7.10	東京															0.7%	4.0%	6.7%	14.1%	20.8%	34.9%	18.8%
H27.7.10	名古屋													0.6%		1.2%		2.9%	15.0%	16.8%	21.4%	19.7%
H27.7.10	大阪																0.7%	4.8%	4.1%	13.7%	32.9%	43.8%
H27.7.14	前橋											0.6%		1.1%	2.3%	8.0%	10.9%	14.4%	23.6%	19.0%	14.4%	5.7%
H27.7.14	福井														2.3%	3.4%	3.4%	9.1%	12.5%	25.0%	28.4%	15.9%
H27.7.14	浜松														1.1%	2.2%	7.6%	9.8%	23.9%	12.0%	20.7%	22.8%
H27.7.14	神戸	1.0%														2.0%	2.0%	3.1%	12.2%	19.4%	13.3%	24.5%
H27.7.15	仙台																0.7%	3.5%	9.0%	10.4%	27.8%	48.6%
H27.7.16	金沢															0.8%	0.8%		2.5%	12.4%	19.0%	36.4%
H27.7.16	北九州															2.0%	1.0%	2.0%	4.0%	19.8%	28.7%	21.8%
H27.7.17	旭川															1.4%		2.8%	4.2%	26.4%	23.6%	19.4%
H27.7.17	秋田																0.9%	0.9%	3.7%	4.7%	13.1%	16.8%
H27.7.17	さいたま						0.7%							0.7%		2.2%	0.7%	2.9%	11.6%	14.5%	19.6%	20.3%
H27.7.17	東京											1.0%		1.0%	1.0%	1.9%	5.8%	7.7%	20.2%	21.2%	24.0%	16.3%
H27.7.17	大阪														1.8%	2.8%	2.8%	0.9%	8.3%	22.9%	34.9%	25.7%
H27.7.17	高松																4.6%	5.5%	8.3%	21.1%	34.9%	25.7%
H27.7.21	小平															1.9%	1.9%	3.8%	1.9%	13.2%	22.6%	28.3%
H27.7.22	盛岡																3.3%	8.8%	16.5%	18.7%	30.8%	22.0%
H27.7.22	東京																1.4%	4.1%	8.1%	12.8%	25.0%	25.0%
H27.7.22	富山												0.7%	1.3%	2.0%	2.0%	6.0%	11.3%	20.0%	20.7%	23.3%	12.7%
H27.7.23	札幌												1.0%	2.9%	1.9%	1.9%	4.8%	7.6%	17.1%	19.0%	24.8%	19.0%
H27.7.23	横浜	0.5%											0.5%	1.0%	1.0%	6.1%	7.7%	15.8%	19.9%	20.4%	15.8%	11.2%
H27.7.23	名古屋											0.6%			2.4%	3.0%	2.4%	5.4%	15.0%	26.3%	27.5%	17.4%
H27.7.23	京都													1.5%	3.1%		4.6%	15.4%	20.0%	32.3%	13.8%	9.2%
H27.7.24	東京													0.9%			3.7%	3.7%	10.2%	20.4%	31.5%	29.6%
H27.7.24	浦添									1.5%		1.5%				6.2%	10.8%	20.0%	15.4%	21.5%	15.4%	7.7%
H27.7.28	東京													2.8%		3.7%	1.8%	7.3%	11.0%	24.8%	33.9%	14.7%
H27.7.28	新潟														1.0%	2.9%	7.6%	7.6%	16.2%	20.0%	22.9%	21.9%
H27.7.29	千葉															1.8%	6.2%	13.3%	9.7%	23.0%	25.7%	20.4%
H27.7.30	熊本												1.6%		3.2%	7.9%	12.7%	6.3%	22.2%	20.6%	19.0%	6.3%
H27.7.31	仙台															1.4%	3.5%	9.2%	18.4%	15.6%	26.2%	25.5%
H27.7.31	水戸														0.8%	0.8%	2.5%	5.0%	10.1%	19.3%	23.5%	16.0%
H27.7.31	横浜															0.5%	1.1%	2.7%	6.0%	20.2%	21.3%	26.2%
H27.7.31	甲府											0.9%		1.7%	2.6%	6.0%	4.3%	6.0%	12.8%	20.5%	24.8%	20.5%
H27.7.31	大阪												0.7%	1.4%	0.7%	1.4%	7.4%	4.1%	12.8%	25.0%	23.0%	23.6%
	平均	0.02%									0.1%	0.1%	0.3%	0.7%	1.1%	2.6%	5.2%	8.3%	15.2%	22.2%	24.9%	19.4%