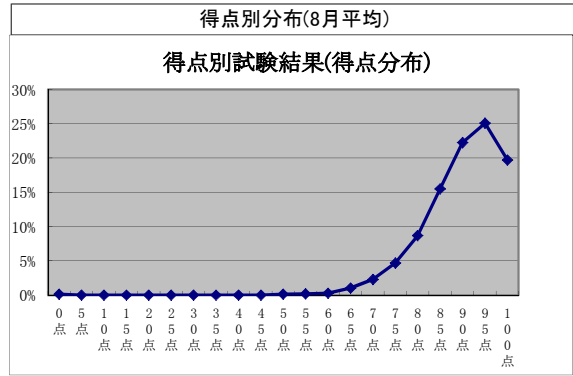
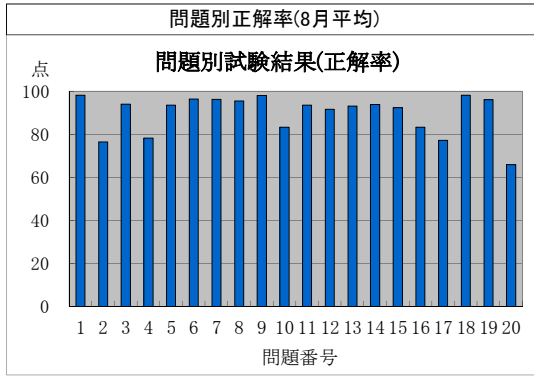


監理技術者講習の修了試験結果状況(平成27年8月分)



監理技術者講習の修了試験結果(問題別正解率)

実施日	地区	試験問題番号																				平均
		1	2	3	4	5	6	7	8	9	10	11	12	13	14	15	16	17	18	19	20	
H27.8.3	小平	100	79	91	79	91	92	100	98	98	91	98	97	89	89	89	68	80	98	98	61	89.3
H27.8.4	郡山	98	74	96	80	95	97	95	95	98	89	89	89	94	92	89	77	98	98	65	90.6	
H27.8.4	東京	98	80	100	83	94	95	97	94	99	84	95	88	93	95	88	66	83	95	96	55	88.9
H27.8.4	長野	97	80	95	60	84	96	91	96	95	62	96	88	84	93	94	90	78	97	98	64	86.9
H27.8.4	神戸	100	81	97	63	100	100	99	98	96	84	96	88	96	96	94	90	90	100	100	93	93.1
H27.8.5	仙台	99	80	96	80	96	98	95	99	99	94	97	88	96	97	90	90	79	99	99	55	91.3
H27.8.5	岐阜	96	84	95	77	98	90	97	98	98	86	91	93	96	96	94	88	75	98	94	57	90.1
H27.8.5	福岡	98	72	90	65	99	97	94	97	97	86	96	88	95	92	92	82	76	99	96	69	89.0
H27.8.6	函館	96	67	96	83	91	100	96	94	99	96	97	97	99	96	93	81	86	99	96	69	91.6
H27.8.6	さいたま	98	80	97	75	92	94	93	90	99	80	95	89	88	96	98	72	81	98	99	81	89.8
H27.8.6	相模原	99	68	96	86	90	97	99	97	95	92	94	96	92	96	92	71	79	99	96	68	90.1
H27.8.7	山形	99	77	92	74	99	100	95	93	96	79	95	89	95	90	84	88	52	92	96	42	86.4
H27.8.7	千葉	98	71	98	73	92	97	94	93	97	79	91	93	87	88	91	80	64	98	96	42	86.1
H27.8.7	東京	99	85	94	80	97	99	97	99	96	84	94	96	97	97	89	86	86	99	100	84	92.9
H27.8.7	名古屋	97	82	95	76	97	99	95	97	97	83	95	89	90	97	94	82	79	99	98	79	91.0
H27.8.18	札幌	100	75	95	82	98	99	99	99	99	93	98	98	100	95	95	90	82	100	99	74	93.5
H27.8.18	東京	98	77	94	75	95	98	95	96	97	86	91	86	92	94	95	79	73	99	98	64	89.1
H27.8.18	広島	100	76	99	75	96	96	94	89	96	68	92	92	97	96	88	85	69	98	97	62	88.3
H27.8.19	宇都宮	97	73	97	62	90	96	93	95	98	75	96	86	92	96	95	82	82	100	96	80	89.1
H27.8.19	横浜	99	79	96	90	96	97	97	97	98	94	95	97	95	97	90	76	80	99	99	75	92.3
H27.8.19	新潟	97	80	92	64	93	98	98	93	97	80	97	85	92	85	92	82	54	100	95	49	86.2
H27.8.19	三島	99	74	94	74	85	96	93	96	97	87	94	90	94	99	87	71	78	100	91	57	87.8
H27.8.19	大阪	98	81	95	70	98	97	95	98	99	83	95	92	91	95	90	95	67	97	95	83	90.7
H27.8.20	盛岡	99	59	96	83	96	98	99	99	100	92	96	100	96	90	100	95	90	99	95	60	92.1
H27.8.20	市川	99	74	96	67	95	93	98	93	98	70	90	91	91	87	87	75	62	98	90	48	85.1
H27.8.20	東京	99	81	92	78	98	96	96	95	93	83	93	89	93	92	88	84	76	95	97	69	89.4
H27.8.21	帯広	100	60	94	91	94	96	91	94	98	92	96	94	92	89	92	89	91	98	94	68	90.7
H27.8.21	鹿児島	97	72	90	76	94	95	94	92	96	73	97	86	94	95	87	87	73	100	97	78	88.7
H27.8.25	八戸	96	68	90	86	90	99	95	96	95	88	91	91	96	87	81	77	72	96	94	38	86.3
H27.8.25	さいたま	99	76	95	73	98	93	95	98	98	79	97	85	94	98	97	84	90	99	98	72	90.9
H27.8.25	静岡	96	79	93	77	92	99	98	92	100	85	92	96	86	95	90	82	77	99	98	65	89.6
H27.8.25	名古屋	99	89	98	85	98	97	97	100	100	93	96	97	95	96	96	89	76	98	99	61	93.0
H27.8.26	札幌	100	78	89	69	96	96	95	98	99	79	90	93	96	98	99	76	86	99	98	78	90.6
H27.8.26	東京	96	76	95	88	89	96	96	93	97	80	89	91	91	93	93	83	80	96	93	80	89.8
H27.8.27	仙台	98	85	95	81	98	96	99	93	98	86	93	93	92	96	96	90	79	98	99	65	91.5
H27.8.27	横浜	97	79	96	71	92	94	97	92	100	77	92	89	89	97	96	83	79	100	99	58	88.9
H27.8.28	東京	99	83	95	91	99	97	97	100	99	94	89	96	92	97	98	92	89	97	99	82	94.3
H27.8.28	東京	98	70	93	73	93	95	98	95	100	82	95	95	100	100	95	84	84	98	95	68	90.6
H27.8.28	名古屋	98	83	97	72	93	97	95	95	98	79	93	84	96	97	95	81	64	99	98	62	88.8
H27.8.28	長崎	100	80	96	85	80	100	100	98	100	76	98	91	91	89	93	76	76	100	98	70	89.9
平均点		98.2	76.5	94.1	78.3	93.7	96.4	96.3	95.6	98.1	83.4	93.7	91.7	93.1	93.9	92.5	83.4	77.3	98.3	96.2	66.0	89.8

## 監理技術者講習の修了試験結果(得点別分布)

実施日	地区	得点(点)																				
		0点	5点	10点	15点	20点	25点	30点	35点	40点	45点	50点	55点	60点	65点	70点	75点	80点	85点	90点	95点	100点
H27.8.3	小平																9.1%	9.1%	21.2%	22.7%	19.7%	18.2%
H27.8.4	郡山														2.3%	1.5%	3.0%	9.0%	13.5%	22.6%	28.6%	19.5%
H27.8.4	東京													1.0%	1.0%	3.9%	4.9%	8.7%	20.4%	20.4%	20.4%	19.4%
H27.8.4	長野														2.9%	2.9%	9.7%	8.7%	21.4%	30.1%	13.6%	10.7%
H27.8.4	神戸																1.1%	4.5%	5.6%	32.6%	36.0%	20.2%
H27.8.5	仙台														1.0%	1.0%	4.0%	6.1%	14.1%	22.2%	31.3%	20.2%
H27.8.5	岐阜														0.8%	1.7%	0.8%	3.3%	11.7%	14.2%	23.3%	20.0%
H27.8.5	福岡											0.6%		1.1%	0.6%	2.8%	3.9%	10.5%	17.1%	27.6%	18.8%	17.1%
H27.8.6	函館																4.3%	12.9%	5.7%	28.6%	24.3%	24.3%
H27.8.6	さいたま														1.6%	3.9%	1.6%	9.4%	20.3%	20.3%	23.4%	19.5%
H27.8.6	相模原												1.3%	1.3%	2.6%	3.8%	7.7%	2.6%	9.0%	16.7%	25.6%	29.5%
H27.8.7	山形														1.4%	1.4%	5.5%	5.5%	17.8%	20.5%	23.3%	9.6%
H27.8.7	千葉															4.3%	6.0%	7.7%	10.3%	22.2%	23.1%	9.4%
H27.8.7	東京															1.3%	2.5%	2.5%	19.0%	16.5%	22.8%	35.4%
H27.8.7	名古屋															1.1%	1.1%	3.4%	9.7%	12.0%	25.7%	22.9%
H27.8.18	札幌															1.2%	3.6%	3.6%	8.3%	15.5%	34.5%	33.3%
H27.8.18	東京														0.8%	1.5%	1.5%	4.5%	9.8%	20.5%	28.0%	12.9%
H27.8.18	広島												0.9%		1.8%	1.8%	8.8%	9.7%	15.0%	25.7%	23.0%	13.3%
H27.8.19	宇都宮																0.9%	7.0%	7.9%	20.2%	32.5%	11.4%
H27.8.19	横浜															0.6%	1.3%	2.6%	11.5%	6.4%	18.6%	34.0%
H27.8.19	新潟												1.6%		3.3%	3.3%	6.6%	9.8%	21.3%	29.5%	23.0%	1.6%
H27.8.19	三島													1.5%	1.5%		2.9%	4.4%	14.7%	20.6%	20.6%	13.2%
H27.8.19	大阪															1.3%	0.7%	5.3%	8.7%	14.7%	19.3%	19.3%
H27.8.20	盛岡															1.2%	1.2%	1.2%	3.6%	16.9%	18.1%	24.1%
H27.8.20	市川															3.3%	1.1%	16.3%	12.0%	26.1%	23.9%	4.3%
H27.8.20	東京											2.0%		1.0%	1.0%	1.0%	3.0%	10.1%	13.1%	24.2%	30.3%	14.1%
H27.8.21	帯広																5.7%	1.9%	7.5%	9.4%	26.4%	18.9%
H27.8.21	鹿児島																3.8%	5.1%	1.3%	12.8%	20.5%	32.1%
H27.8.25	八戸	1.3%															1.3%	1.3%	15.4%	9.0%	20.5%	10.3%
H27.8.25	さいたま															0.8%	1.6%		2.4%	7.3%	16.3%	22.8%
H27.8.25	静岡															0.7%	2.2%	4.4%	11.7%	19.0%	27.0%	16.1%
H27.8.25	名古屋															0.8%			3.8%	5.3%	11.4%	32.6%
H27.8.26	札幌																	6.3%	8.8%	18.8%	26.3%	23.8%
H27.8.26	東京	1.3%											1.3%		1.3%	2.6%	2.6%	3.9%	14.5%	21.1%	23.7%	27.6%
H27.8.27	仙台															0.8%		2.3%	2.3%	9.1%	11.4%	25.8%
H27.8.27	横浜															0.9%		4.3%	5.2%	8.7%	16.5%	12.2%
H27.8.28	東京											1.0%					1.0%	4.0%	4.0%	5.1%	12.1%	48.5%
H27.8.28	東京																4.5%	4.5%	2.3%	4.5%	43.2%	13.6%
H27.8.28	名古屋															1.7%	0.8%	5.0%	10.7%	22.3%	28.9%	15.7%
H27.8.28	長崎																6.5%		10.9%	23.9%	13.0%	23.9%
	平均	0.12%											0.1%	0.2%	0.3%	1.0%	2.3%	4.7%	8.7%	15.5%	22.3%	19.7%