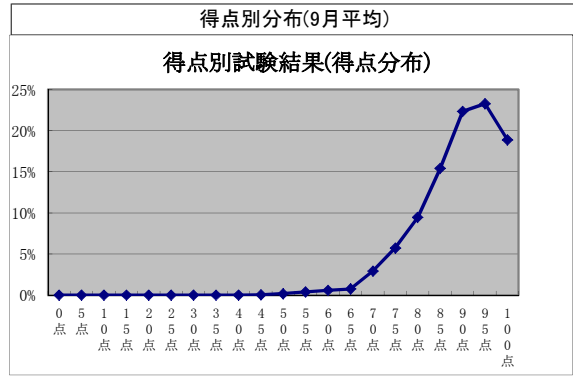
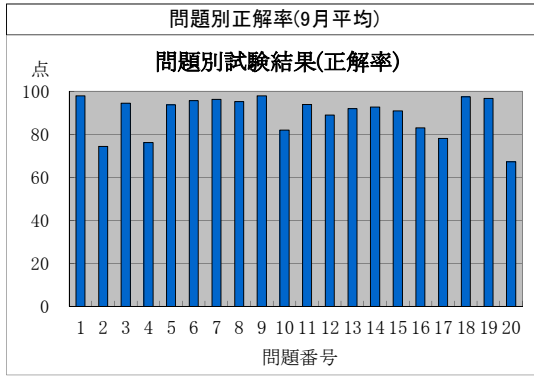


監理技術者講習の修了試験結果状況(平成27年9月分)



監理技術者講習の修了試験結果(問題別正解率)

実施日	地区	試験問題番号																				平均
		1	2	3	4	5	6	7	8	9	10	11	12	13	14	15	16	17	18	19	20	
H27.9.1	前橋	97	71	98	75	96	93	95	96	97	84	92	95	89	95	92	86	72	99	96	81	90.0
H27.9.1	横浜	100	74	91	80	94	97	95	95	98	74	96	93	95	89	83	67	99	92	49	87.8	
H27.9.1	大阪	100	72	95	81	98	97	96	94	100	83	90	94	90	92	88	90	99	99	89	92.2	
H27.9.2	東京	97	80	96	80	94	99	97	92	97	89	77	92	90	85	94	87	87	99	100	76	90.4
H27.9.2	津	100	72	95	76	98	94	94	95	100	89	94	96	90	94	99	93	87	99	99	88	92.6
H27.9.2	岡山	99	75	95	68	91	96	95	97	99	79	91	88	89	91	84	84	74	97	99	57	87.4
H27.9.4	小平	97	68	97	83	97	95	94	98	97	89	95	94	89	98	89	89	83	95	98	51	89.8
H27.9.9	東京	95	84	95	69	89	92	92	99	96	75	93	83	97	91	83	58	79	97	97	63	86.4
H27.9.9	宮崎	97	69	91	66	97	100	100	94	100	81	94	88	100	97	88	94	91	100	94	69	90.5
H27.9.10	千葉	96	70	95	64	93	96	94	95	95	71	95	90	96	93	89	80	62	97	96	51	85.9
H27.9.10	新潟	99	79	95	82	93	99	95	96	95	91	95	98	96	95	84	80	79	100	98	51	90.0
H27.9.11	旭川	94	82	97	68	98	100	95	97	100	83	94	88	98	91	74	83	74	100	97	48	88.1
H27.9.11	秋田	98	85	94	84	97	97	95	96	98	80	99	79	96	96	94	93	75	100	98	81	91.8
H27.9.11	柏	97	65	92	85	93	98	92	94	99	88	90	93	91	93	94	83	86	98	96	71	89.9
H27.9.11	東京	97	86	94	75	92	99	91	97	96	77	94	88	92	98	90	81	76	95	97	76	89.6
H27.9.11	京都	95	65	95	63	88	97	95	91	97	63	94	94	98	95	77	86	78	94	97	66	86.4
H27.9.15	青森	97	74	96	84	94	95	96	95	100	86	95	98	95	91	86	86	68	99	97	51	89.2
H27.9.15	東京	96	81	98	79	94	99	94	98	90	78	90	90	97	96	97	76	90	97	98	79	90.9
H27.9.15	名古屋	98	86	94	79	93	98	91	97	99	90	91	88	93	94	92	71	74	97	99	64	89.4
H27.9.15	大阪	100	76	96	86	97	97	95	99	99	88	95	83	93	96	92	81	77	99	100	66	90.8
H27.9.16	盛岡	94	77	93	83	94	96	99	94	99	89	96	93	97	97	87	94	79	97	96	67	91.1
H27.9.16	いわき	96	75	97	71	88	94	100	96	99	75	99	85	97	94	88	88	62	97	99	43	87.2
H27.9.16	金沢	100	71	95	66	97	96	96	95	98	88	89	92	87	93	95	86	83	95	97	73	89.6
H27.9.17	仙台	97	83	94	82	90	92	96	98	99	74	94	87	99	89	89	78	76	99	95	70	89.1
H27.9.17	東京	97	81	94	66	92	92	96	96	100	69	95	92	95	92	84	79	83	99	100	73	88.8
H27.9.18	札幌	100	71	95	85	96	96	98	95	100	95	96	90	98	86	94	77	79	97	95	62	90.3
H27.9.18	さいたま	97	73	93	70	93	95	97	97	99	71	94	87	90	95	86	80	81	95	97	53	87.2
H27.9.18	横浜	99	72	94	67	92	98	94	93	95	79	90	85	92	95	90	81	66	97	98	57	86.7
H27.9.18	福井	97	71	85	74	97	97	97	98	97	83	91	89	85	92	95	85	82	100	94	82	89.6
H27.9.18	浦添	100	62	95	76	95	100	95	73	89	62	89	78	84	86	92	92	73	92	92	62	84.4
H27.9.25	仙台	98	73	92	88	95	96	97	97	99	89	97	83	91	95	92	75	88	97	96	53	89.6
H27.9.25	水戸	96	71	97	67	98	93	90	96	96	70	89	89	82	93	91	78	84	99	97	64	87.0
H27.9.25	千葉	100	72	95	71	91	93	92	98	98	88	92	92	91	86	88	79	53	96	96	47	85.9
H27.9.25	東京	96	76	96	88	99	97	96	99	100	93	96	96	97	94	96	83	93	100	98	92	94.3
H27.9.25	富山	98	64	95	68	89	97	99	96	96	79	94	86	86	91	84	89	66	96	98	68	87.0
H27.9.25	名古屋	98	79	98	78	98	94	98	93	99	89	93	93	93	96	91	82	84	99	96	72	91.2
H27.9.29	さいたま	99	84	98	77	91	98	94	100	99	85	96	93	93	92	91	74	88	95	98	75	91.0
H27.9.29	福岡	98	76	95	85	95	95	98	97	97	93	95	95	94	96	99	88	78	100	98	84	92.8
H27.9.30	宇都宮	98	78	92	60	88	97	97	91	98	68	98	87	90	93	86	83	69	98	95	57	86.2
H27.9.30	東京	99	78	98	93	94	98	99	99	100	96	94	96	99	97	99	92	96	100	98	93	95.9
平均点		98.0	74.4	94.6	76.2	93.8	95.8	96.3	95.2	97.9	82.0	93.9	89.1	92.0	92.8	90.9	83.0	78.1	97.5	96.8	67.3	89.3

監理技術者講習の修了試験結果(得点別分布)

実施日	地区	得点(点)																					
		0点	5点	10点	15点	20点	25点	30点	35点	40点	45点	50点	55点	60点	65点	70点	75点	80点	85点	90点	95点	100点	
H27.9.1	前橋													0.9%	0.9%	0.9%	6.4%	9.1%	15.5%	20.9%	23.6%	21.8%	
H27.9.1	横浜													1.9%	1.9%	4.9%	1.9%	10.7%	18.4%	30.1%	17.5%	12.6%	
H27.9.1	大阪													1.6%	0.8%	1.6%	0.8%	4.7%	9.4%	19.7%	37.8%	23.6%	
H27.9.2	東京													1.3%			7.6%	5.1%	12.7%	30.4%	24.1%	19.0%	
H27.9.2	津															3.6%	4.8%	1.2%	10.8%	16.9%	31.3%	31.3%	
H27.9.2	岡山													1.3%	2.6%	1.3%	9.2%	10.5%	25.0%	15.8%	21.1%	13.2%	
H27.9.4	小平													1.6%		1.6%	1.6%	6.3%	7.9%	12.7%	25.4%	17.5%	25.4%
H27.9.9	東京												0.7%	2.0%		2.7%	8.0%	4.0%	12.7%	15.3%	22.0%	23.3%	9.3%
H27.9.9	宮崎															3.1%	3.1%	9.4%	18.8%	21.9%	21.9%	21.9%	
H27.9.10	千葉													1.8%	0.9%	2.7%	10.8%	11.7%	21.6%	31.5%	12.6%	6.3%	
H27.9.10	新潟														2.4%		4.9%	9.8%	11.0%	32.9%	19.5%	19.5%	
H27.9.11	旭川														1.5%	1.5%	7.7%	13.8%	21.5%	20.0%	21.5%	12.3%	
H27.9.11	秋田														2.1%	2.1%		3.2%	13.7%	27.4%	31.6%	20.0%	
H27.9.11	柏	0.8%														1.6%	3.2%	0.8%	10.4%	8.8%	26.4%	30.4%	17.6%
H27.9.11	東京										1.0%	1.0%	1.0%			3.0%	4.0%	6.9%	11.9%	28.7%	21.8%	20.8%	
H27.9.11	京都													4.6%	1.5%		4.6%	18.5%	20.0%	24.6%	16.9%	9.2%	
H27.9.15	青森														1.0%	4.9%	8.8%	17.6%	24.5%	27.5%	12.7%		
H27.9.15	東京														3.0%	1.0%	5.9%	5.9%	13.9%	13.9%	31.7%	24.8%	
H27.9.15	名古屋													0.6%		3.4%	4.0%	13.8%	13.2%	24.7%	24.1%	16.1%	
H27.9.15	大阪													0.7%	0.7%	2.1%	2.7%	8.2%	14.4%	23.3%	25.3%	22.6%	
H27.9.16	盛岡															2.9%	4.3%	12.9%	8.6%	20.0%	24.3%	27.1%	
H27.9.16	いわき													2.9%			2.9%	8.8%	10.3%	19.1%	26.5%	19.1%	10.3%
H27.9.16	金沢													2.2%		4.3%	4.3%	3.3%	18.5%	28.3%	20.7%	18.5%	
H27.9.17	仙台										1.0%			1.0%		1.9%	6.8%	7.8%	16.5%	25.2%	22.3%	17.5%	
H27.9.17	東京													2.6%			5.2%	13.0%	14.3%	28.6%	26.0%	10.4%	
H27.9.18	札幌															5.4%	5.4%	8.1%	12.6%	21.6%	19.8%	27.0%	
H27.9.18	さいたま										0.7%	0.7%	0.7%	0.7%	2.0%	2.7%	6.8%	14.3%	17.0%	21.1%	22.4%	11.6%	
H27.9.18	横浜											0.5%			1.0%	5.1%	10.1%	11.6%	20.7%	23.7%	15.7%	11.6%	
H27.9.18	福井															3.0%	3.0%	16.7%	12.1%	24.2%	22.7%	18.2%	
H27.9.18	浦添											2.7%				8.1%	13.5%	13.5%	18.9%	24.3%	13.5%	5.4%	
H27.9.25	仙台													0.9%	1.8%		5.5%	6.4%	14.7%	30.3%	28.4%	11.9%	
H27.9.25	水戸											0.6%	0.6%	2.5%	4.5%	6.4%	14.0%	15.3%	27.4%	16.6%	12.1%		
H27.9.25	千葉											2.1%			2.1%	3.1%	9.4%	12.5%	21.9%	24.0%	20.8%	4.2%	
H27.9.25	東京													0.7%		1.4%		3.6%	5.8%	16.5%	36.0%	36.0%	
H27.9.25	富山											0.9%	0.9%	0.9%	4.5%	7.2%	11.7%	21.6%	19.8%	22.5%	9.9%		
H27.9.25	名古屋														1.5%	0.7%	4.5%	9.0%	14.2%	18.7%	24.6%	26.9%	
H27.9.29	さいたま											1.0%				1.0%	2.1%	2.1%	6.3%	14.6%	22.9%	27.1%	22.9%
H27.9.29	福岡													0.6%	0.6%	0.6%	3.0%	4.9%	9.8%	18.3%	30.5%	31.7%	
H27.9.30	宇都宮													1.7%	1.7%	4.2%	10.8%	10.8%	25.8%	15.8%	22.5%	6.7%	
H27.9.30	東京															1.9%			7.7%	8.7%	27.9%	53.8%	
	平均										0.0%	0.2%	0.4%	0.6%	0.8%	2.9%	5.7%	9.5%	15.4%	22.3%	23.3%	18.9%	