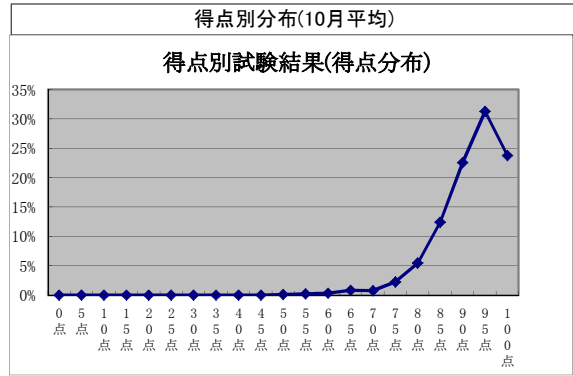
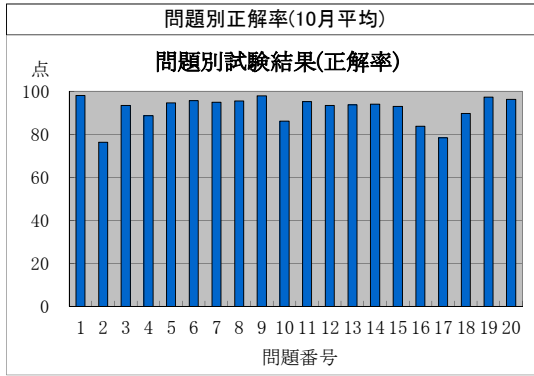


監理技術者講習の修了試験結果状況(平成27年10月分)



監理技術者講習の修了試験結果(問題別正解率)

実施日	地区	試験問題番号																				平均
		1	2	3	4	5	6	7	8	9	10	11	12	13	14	15	16	17	18	19	20	
H27.10.1	横浜	100	75	90	78	95	98	96	96	97	85	92	90	97	97	89	80	77	99	98	54	89.2
H27.10.1	静岡	100	70	95	83	99	94	98	98	99	85	97	79	94	91	97	87	84	98	95	71	90.7
H27.10.7	帯広	100	91	94	91	88	97	100	100	100	97	100	100	91	94	100	91	94	94	100	97	96.0
H27.10.7	山形	98	88	88	90	93	95	100	93	97	88	91	97	93	90	84	84	60	79	98	93	90.0
H27.10.7	長岡	100	92	92	89	98	98	100	97	98	78	98	98	94	98	95	90	68	95	100	97	93.8
H27.10.8	千葉	99	84	93	87	93	94	96	95	98	72	93	84	95	94	94	81	77	87	97	97	90.5
H27.10.8	相模原	100	72	94	87	94	93	98	98	98	94	99	95	97	97	99	91	91	95	100	97	94.5
H27.10.8	神戸	99	85	96	84	94	94	98	98	100	83	93	89	95	93	94	83	82	94	98	97	92.5
H27.10.9	東京	97	78	92	83	91	92	97	90	99	83	84	95	88	99	96	84	86	91	100	99	91.2
H27.10.9	名古屋	97	91	96	93	99	99	97	99	100	96	96	98	96	97	91	76	82	91	98	99	94.6
H27.10.9	北九州	97	63	99	86	96	97	94	92	100	92	97	96	96	92	96	83	79	93	94	89	91.6
H27.10.13	小平	98	79	93	91	98	98	93	95	95	81	93	91	95	100	93	79	77	91	100	98	91.9
H27.10.14	札幌	99	76	94	85	94	94	97	94	99	84	91	92	95	85	87	80	75	87	96	95	90.0
H27.10.14	盛岡	98	72	92	94	96	98	88	90	96	86	96	92	98	90	94	86	80	92	96	96	91.5
H27.10.14	仙台	100	58	90	91	96	96	98	98	98	83	96	96	96	100	99	89	79	94	98	98	92.7
H27.10.14	東京	98	78	93	84	96	96	95	96	98	89	88	90	97	97	98	87	88	97	97	96	92.9
H27.10.14	横浜	97	72	92	89	91	96	94	98	99	98	97	97	93	94	96	85	90	91	97	97	93.2
H27.10.14	岐阜	100	86	85	85	92	97	93	94	99	84	98	97	97	98	94	83	70	95	100	98	92.3
H27.10.14	高松	100	88	98	88	96	100	100	98	96	93	98	98	100	98	93	88	63	82	93	98	93.4
H27.10.14	熊本	96	90	92	88	92	94	86	92	92	70	100	88	82	92	82	90	68	96	98	98	89.3
H27.10.15	市川	97	84	97	88	97	91	95	92	97	69	96	91	95	96	92	74	75	84	98	96	90.2
H27.10.15	津	100	80	97	93	99	99	95	97	100	92	99	99	97	96	96	91	88	93	97	100	95.4
H27.10.16	東京	98	66	95	92	92	98	97	98	98	83	94	91	92	94	93	84	90	97	98	97	92.4
H27.10.16	金沢	99	79	95	95	100	95	91	99	99	94	93	94	88	86	91	80	86	83	98	96	92.1
H27.10.16	松本	94	84	93	80	98	98	100	98	95	89	95	96	96	96	87	85	71	85	99	93	91.6
H27.10.16	広島	96	82	93	88	89	96	94	93	98	87	95	93	96	95	92	88	71	85	100	95	91.3
H27.10.20	郡山	97	82	97	81	99	93	99	95	100	91	97	96	94	97	99	90	91	95	97	99	94.5
H27.10.20	さいたま	99	67	96	91	91	94	96	98	100	96	95	97	95	93	98	91	93	92	99	97	93.9
H27.10.20	甲府	99	71	88	93	93	92	95	92	98	88	93	88	90	95	88	78	64	86	91	87	88.5
H27.10.20	名古屋	98	49	96	83	97	95	97	97	100	88	96	94	92	97	93	88	82	97	100	99	91.9
H27.10.20	大阪	97	85	93	93	92	97	97	95	99	87	95	89	95	94	94	76	84	91	99	96	92.4
H27.10.21	東京	99	76	89	90	94	93	92	100	100	76	95	92	87	91	91	70	79	86	98	95	89.7
H27.10.22	千葉	100	78	97	91	96	97	97	94	97	82	93	93	96	93	96	76	60	76	96	97	90.3
平均点		98.1	76.3	93.4	88.7	94.8	95.7	95.0	95.6	98.0	86.1	95.2	93.5	93.9	94.1	93.0	83.8	78.4	89.7	97.4	96.3	91.9

監理技術者講習の修了試験結果(得点別分布)

実施日	地区	得点(点)																				
		0点	5点	10点	15点	20点	25点	30点	35点	40点	45点	50点	55点	60点	65点	70点	75点	80点	85点	90点	95点	100点
H27.10.1	横浜													0.7%	1.4%	2.8%	5.6%	8.5%	14.8%	26.8%	23.2%	16.2%
H27.10.1	静岡														1.1%	1.1%	4.6%	8.0%	11.5%	27.6%	26.4%	19.5%
H27.10.7	帯広																	6.3%	3.1%	15.6%	18.8%	56.3%
H27.10.7	山形															1.7%	13.8%	20.7%	19.0%	36.2%		8.6%
H27.10.7	長岡															1.6%	4.8%	6.3%	20.6%	33.3%		33.3%
H27.10.8	千葉															2.1%	4.3%	10.6%	14.9%	25.5%	21.3%	21.3%
H27.10.8	相模原																1.1%	3.4%	6.9%	18.4%	34.5%	35.6%
H27.10.8	神戸															1.1%	3.2%	2.1%	7.4%	7.4%	20.0%	34.7%
H27.10.9	東京															1.3%		2.6%	5.2%	19.5%	27.3%	20.8%
H27.10.9	名古屋																0.7%	3.6%	6.5%	13.8%	42.8%	32.6%
H27.10.9	北九州													2.8%		2.8%	1.4%	7.0%	8.5%	15.5%	39.4%	22.5%
H27.10.13	小平															2.3%	2.3%	9.3%	9.3%	18.6%	34.9%	23.3%
H27.10.14	札幌																5.1%		7.6%	20.3%	21.5%	32.9%
H27.10.14	盛岡													2.0%		2.0%	2.0%	6.0%	10.0%	26.0%	26.0%	26.0%
H27.10.14	仙台																1.2%	3.7%	13.6%	23.5%	39.5%	18.5%
H27.10.14	東京														0.9%	0.9%	1.8%	3.5%	6.1%	28.1%	28.9%	29.8%
H27.10.14	横浜															1.9%	1.3%	3.2%	11.5%	19.7%	31.2%	31.2%
H27.10.14	岐阜																2.3%	3.4%	16.1%	24.1%	34.5%	19.5%
H27.10.14	高松																	5.3%	8.8%	19.3%	43.9%	22.8%
H27.10.14	熊本																	4.0%	10.0%	24.0%	30.0%	10.0%
H27.10.15	市川															1.1%	2.1%	6.3%	6.3%	18.9%	20.0%	20.0%
H27.10.15	津																1.3%	2.7%	4.0%	9.3%	44.0%	38.7%
H27.10.16	東京													0.8%			0.8%	1.6%	8.1%	10.5%	17.7%	33.1%
H27.10.16	金沢													2.5%			1.2%	1.2%	2.5%	12.3%	24.7%	30.9%
H27.10.16	松本													1.2%	2.4%		1.2%	4.9%	13.4%	24.4%	26.8%	25.6%
H27.10.16	広島											0.9%				0.9%	0.9%	2.8%	5.7%	15.1%	15.1%	38.7%
H27.10.20	郡山												1.0%				1.0%	1.0%	6.3%	20.8%	34.4%	35.4%
H27.10.20	さいたま															0.6%			3.1%	7.5%	22.0%	37.1%
H27.10.20	甲府											1.1%		1.1%	3.3%	1.1%	5.5%	12.1%	11.0%	25.3%	22.0%	17.6%
H27.10.20	名古屋																0.6%	2.6%	4.5%	13.5%	27.1%	18.7%
H27.10.20	大阪												0.7%		1.3%	1.3%	3.3%	4.6%	9.3%	15.9%	33.1%	30.5%
H27.10.21	東京															2.1%		3.1%	6.2%	9.3%	35.1%	17.5%
H27.10.22	千葉																1.5%	3.0%	10.4%	19.4%	23.9%	16.4%
	平均												0.1%	0.2%	0.3%	0.8%	0.8%	2.3%	5.5%	12.4%	22.5%	31.3%