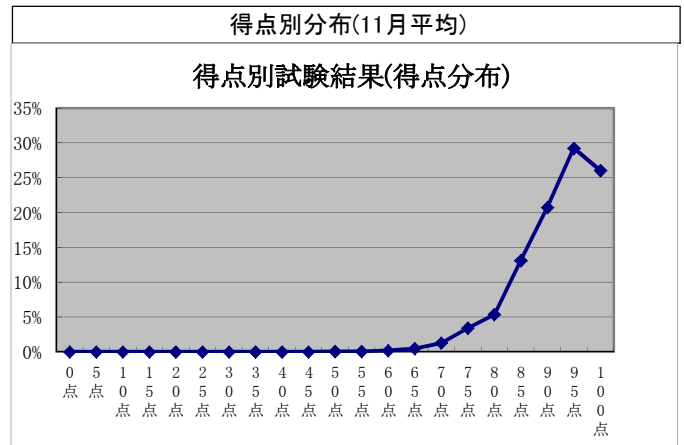
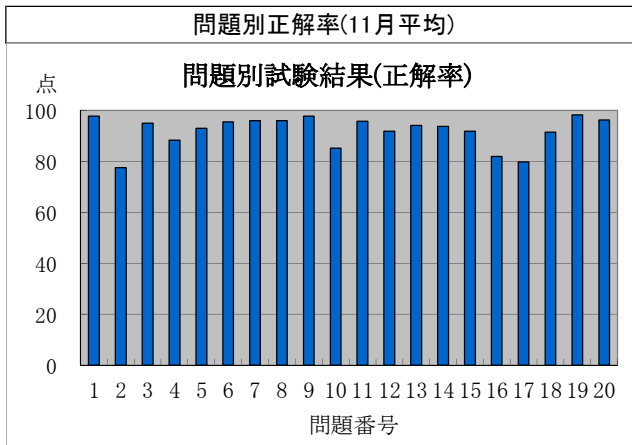


監理技術者講習の修了試験結果状況(平成27年11月分)



監理技術者講習の修了試験結果(問題別正解率)

実施日	地区	試験問題番号																		平均		
		1	2	3	4	5	6	7	8	9	10	11	12	13	14	15	16	17	18		19	20
H27.11.5	青森	100	84	96	93	90	99	96	97	99	97	97	96	93	96	97	93	75	84	99	96	93.9
H27.11.5	新潟	100	80	97	87	94	99	98	92	97	92	96	94	93	92	87	82	71	93	99	90	91.7
H27.11.6	札幌	98	85	92	85	98	100	98	95	98	92	100	98	92	86	83	86	83	94	100	95	92.9
H27.11.6	名古屋	98	64	95	93	98	96	94	98	96	90	92	94	96	97	96	90	85	94	99	97	93.1
H27.11.6	大阪	98	83	95	88	95	95	97	95	99	81	93	89	97	95	97	86	89	94	99	99	93.2
H27.11.6	福岡	99	60	96	93	99	96	95	96	99	86	95	95	96	98	93	90	91	93	98	96	93.2
H27.11.9	小平	96	62	88	93	93	91	97	96	100	91	93	91	94	99	90	88	87	99	99	94	92.1
H27.11.10	仙台	99	80	84	94	97	97	100	96	99	93	98	96	96	97	91	89	86	91	98	96	93.9
H27.11.10	さいたま	99	82	97	85	90	96	96	96	97	82	94	91	93	89	91	81	72	89	97	97	90.7
H27.11.10	千葉	99	86	99	83	90	99	96	100	97	99	97	93	94	90	93	90	82	90	99	97	93.7
H27.11.10	東京	97	67	93	91	94	99	96	95	97	76	88	93	95	98	94	84	91	96	99	96	92.0
H27.11.12	旭川	100	60	97	86	95	95	97	97	98	92	95	98	97	97	94	89	83	97	98	100	93.3
H27.11.12	いわき	98	85	93	85	95	95	100	100	95	89	95	95	89	89	95	75	78	96	98	96	92.1
H27.11.18	盛岡	98	81	93	91	96	95	96	98	100	90	98	99	95	94	89	90	85	91	99	100	93.9
H27.11.18	柏	97	81	95	91	87	98	93	96	98	93	95	96	96	85	89	81	73	89	98	93	91.2
H27.11.18	横浜	97	78	91	88	89	95	95	99	99	91	93	93	96	96	90	80	68	92	95	96	91.1
H27.11.18	福井	100	29	100	70	99	83	100	97	97	93	99	96	99	96	96	84	93	93	99	97	91.0
H27.11.19	市川	99	88	95	93	87	97	92	96	97	85	96	92	92	85	88	67	69	83	96	92	89.5
H27.11.19	名古屋	100	81	97	91	97	99	94	97	99	94	96	99	95	94	97	93	83	97	98	100	95.1
H27.11.19	鹿児島	94	90	96	87	90	90	98	90	98	67	94	92	94	100	92	92	75	85	100	98	91.1
H27.11.20	函館	97	77	97	85	92	88	95	88	97	82	97	90	88	93	87	72	67	90	100	93	88.8
H27.11.20	宇都宮	95	90	97	87	88	95	96	97	97	80	98	87	90	95	84	81	79	94	97	92	91.0
H27.11.20	東京	98	91	90	89	93	96	99	96	98	77	90	90	99	88	93	82	66	86	99	96	90.8
H27.11.20	横浜	98	74	97	86	94	97	98	98	98	89	96	89	96	90	89	74	75	92	97	95	91.1
H27.11.20	大阪	95	74	93	86	95	96	95	94	99	71	95	88	96	97	93	88	74	87	97	98	90.6
H27.11.25	札幌	98	84	97	88	91	100	94	97	100	95	100	89	100	97	92	83	89	97	100	94	94.3
H27.11.25	さいたま	99	83	96	92	92	100	98	97	98	88	94	91	97	95	97	83	88	96	99	98	94.1
H27.11.25	三島	100	71	96	88	100	98	98	96	100	88	96	90	90	90	92	79	79	92	98	98	92.0
H27.11.25	長崎	100	67	92	90	97	97	95	97	100	79	97	85	87	97	90	90	85	97	100	100	92.1
H27.11.26	東京	97	86	90	91	92	94	90	97	97	78	90	92	94	90	86	69	82	90	97	96	89.9
H27.11.26	相模原	99	91	95	94	91	99	95	100	100	94	100	99	94	96	99	88	91	95	99	100	96.0
H27.11.27	仙台	97	51	92	92	93	95	97	98	95	84	96	91	96	95	94	73	84	84	97	94	89.9
H27.11.27	東京	100	86	97	90	96	95	99	99	97	89	97	94	92	96	96	87	88	95	99	99	94.6
H27.11.27	横浜	97	71	98	89	98	98	98	96	98	87	98	93	94	98	98	89	89	96	100	99	94.2
H27.11.27	富山	97	86	94	89	92	96	96	91	91	86	93	92	91	96	87	86	79	90	99	93	91.2
平均点		97.8	77.6	95.0	88.4	93.0	95.5	96.0	96.0	97.8	85.2	95.7	91.8	94.1	93.8	91.9	82.0	79.8	91.4	98.3	96.2	91.9

## 監理技術者講習の修了試験結果(得点別分布)

実施日	地区	得点(点)																						
		0点	5点	10点	15点	20点	25点	30点	35点	40点	45点	50点	55点	60点	65点	70点	75点	80点	85点	90点	95点	100点		
H27.11.5	青森																4.1%	2.7%	5.5%	21.9%	31.5%	34.2%		
H27.11.5	新潟														0.9%	0.9%	0.9%	6.5%	14.0%	23.4%	33.6%	19.6%		
H27.11.6	札幌											1.5%					3.0%	3.0%	7.6%	18.2%	36.4%	30.3%		
H27.11.6	名古屋	0.6%														0.6%	3.7%	4.3%	6.7%	16.6%	34.4%	33.1%		
H27.11.6	大阪														0.6%	0.6%	1.3%	2.6%	13.6%	18.2%	33.1%	29.9%		
H27.11.6	福岡														0.6%		1.2%	2.5%	11.8%	18.6%	42.9%	22.4%		
H27.11.9	小平										1.5%						1.5%	5.9%	7.4%	25.0%	42.6%	16.2%		
H27.11.10	仙台												1.0%		1.0%			5.2%	5.2%	21.6%	29.9%	36.1%		
H27.11.10	さいたま													0.9%	0.9%	1.7%	4.3%	8.7%	13.9%	20.9%	24.3%	24.3%		
H27.11.10	千葉															1.4%	2.8%		11.1%	22.2%	26.4%	36.1%		
H27.11.10	東京															0.7%	1.5%	8.0%	12.4%	25.5%	29.9%	21.9%		
H27.11.12	旭川															1.5%	1.5%	1.5%	4.6%	4.6%	13.8%	44.6%	27.7%	
H27.11.12	いわき																3.6%	3.6%	3.6%	9.1%	21.8%	34.5%	23.6%	
H27.11.18	盛岡																	3.7%	2.5%	12.3%	11.1%	34.6%	35.8%	
H27.11.18	柏														0.9%		0.9%	1.8%	9.9%	11.7%	22.5%	33.3%	18.9%	
H27.11.18	横浜															0.9%		3.6%	9.9%	12.6%	22.5%	28.8%	21.6%	
H27.11.18	福井												1.4%				2.9%	5.7%	18.6%	20.0%	37.1%	14.3%		
H27.11.19	市川															1.3%	8.0%	5.3%	10.7%	6.7%	20.0%	24.0%	24.0%	
H27.11.19	名古屋																	0.7%	2.1%	6.9%	17.4%	31.9%	41.0%	
H27.11.19	鹿児島																	3.8%	7.7%	21.2%	23.1%	15.4%	28.8%	
H27.11.20	函館																	10.0%	6.7%	28.3%	20.0%	25.0%	10.0%	
H27.11.20	宇都宮														1.0%	2.0%		1.0%	6.9%	15.8%	23.8%	29.7%	19.8%	
H27.11.20	東京															0.7%	1.5%		2.2%	5.8%	16.1%	27.0%	32.8%	13.9%
H27.11.20	横浜																	2.3%	1.5%	9.8%	15.0%	24.1%	24.1%	23.3%
H27.11.20	大阪											1.4%		1.4%	0.7%	1.4%	4.1%	8.8%	12.2%	18.4%	24.5%	27.2%		
H27.11.25	札幌																	3.1%		1.6%	14.1%	14.1%	20.3%	46.9%
H27.11.25	さいたま																0.9%	1.8%	2.7%	0.9%	4.5%	20.0%	30.0%	39.1%
H27.11.25	三島																	1.9%		1.9%	13.5%	30.8%	34.6%	17.3%
H27.11.25	長崎																		2.6%	2.6%	15.4%	28.2%	30.8%	20.5%
H27.11.26	東京																3.9%	13.0%	3.9%	10.4%	16.9%	35.1%	16.9%	
H27.11.26	相模原																	3.7%	1.2%	2.5%	13.6%	23.5%	55.6%	
H27.11.27	仙台															1.0%	1.0%	3.9%	4.9%	19.4%	26.2%	35.9%	7.8%	
H27.11.27	東京																1.1%	2.2%	2.2%	8.6%	14.0%	31.2%	40.9%	
H27.11.27	横浜																0.8%	1.5%	2.3%	6.8%	17.3%	39.1%	32.3%	
H27.11.27	富山																2.7%	5.4%	7.1%	15.2%	16.1%	26.8%	26.8%	
	平均													0.1%	0.1%	0.2%	0.5%	1.3%	3.4%	5.4%	13.1%	20.7%	29.2%	26.0%