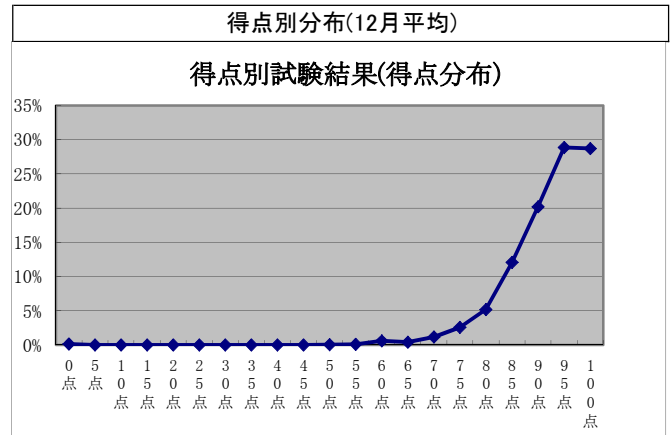
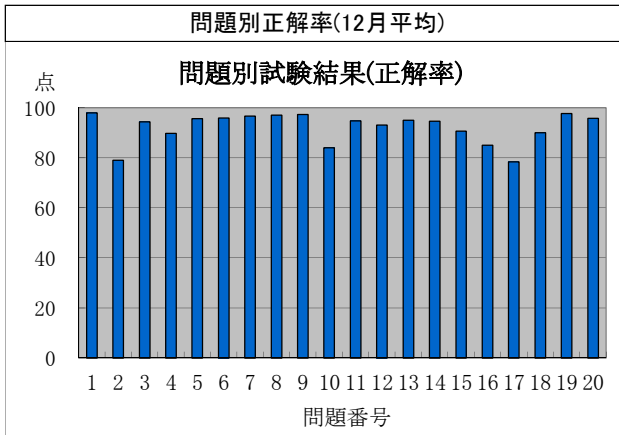


監理技術者講習の修了試験結果状況(平成27年12月分)



監理技術者講習の修了試験結果(問題別正解率)

実施日	地区	試験問題番号																			平均	
		1	2	3	4	5	6	7	8	9	10	11	12	13	14	15	16	17	18	19		20
H27.12.1	帯広	97	59	94	94	88	100	97	94	91	75	81	84	91	100	97	97	88	97	91	94	90.5
H27.12.1	千葉	98	82	97	93	97	99	99	93	97	86	86	92	95	83	91	76	78	86	98	94	91.0
H27.12.1	東京	100	80	96	96	84	99	96	100	100	96	93	94	93	100	99	87	93	97	99	96	94.9
H27.12.1	長野	98	84	94	85	91	95	95	93	93	67	89	98	91	95	95	94	91	93	100	95	91.8
H27.12.1	岐阜	96	59	94	92	97	97	97	95	99	97	96	97	91	97	94	96	78	92	100	99	93.2
H27.12.1	大阪	99	74	92	89	92	96	94	96	97	88	96	95	95	97	94	91	87	96	100	99	93.4
H27.12.2	福島	98	85	98	93	93	93	98	100	93	95	87	93	95	98	97	93	87	93	97	98	94.2
H27.12.2	長岡	97	88	94	89	93	96	96	97	94	69	97	90	89	92	82	80	68	90	99	94	89.7
H27.12.2	岡山	100	69	93	88	93	96	97	100	99	82	95	86	93	92	92	88	84	89	97	97	91.5
H27.12.4	小平	97	77	97	88	91	92	95	98	97	92	92	98	86	88	95	66	82	80	97	97	90.3
H27.12.9	金沢	98	35	97	75	99	92	100	98	100	89	99	97	95	96	82	74	90	92	99	97	90.2
H27.12.10	さいたま	97	50	92	85	86	94	96	95	97	83	94	83	96	94	88	77	79	89	95	93	88.2
H27.12.10	東京	98	59	97	92	89	97	95	95	97	80	95	88	95	97	89	84	76	90	98	96	90.4
H27.12.10	横浜	97	87	93	94	94	94	97	94	97	79	95	90	89	96	87	84	72	94	98	97	91.4
H27.12.10	大津	94	80	94	86	96	96	96	100	92	72	92	94	94	92	82	88	64	84	96	98	89.5
H27.12.11	札幌	99	83	93	88	96	96	98	99	100	68	99	95	96	98	90	76	80	95	99	92	92.0
H27.12.11	山形	98	84	92	92	94	94	96	94	96	78	94	92	88	96	84	92	59	80	94	94	89.6
H27.12.11	名古屋	100	85	96	90	99	99	97	98	99	91	96	98	98	97	96	92	82	93	98	98	95.1
H27.12.11	大阪	97	86	97	94	100	94	92	100	100	92	94	97	92	100	97	94	86	97	100	100	95.5
H27.12.11	宮崎	91	83	91	87	100	91	96	100	96	91	91	100	100	96	100	91	87	83	100	91	93.3
H27.12.15	札幌	100	87	98	91	96	98	100	98	100	98	100	98	98	100	94	87	94	91	100	96	96.2
H27.12.15	八戸	99	88	95	89	96	98	99	98	97	77	96	93	99	91	81	86	74	90	96	93	91.8
H27.12.15	東京	100	51	92	79	93	96	96	97	95	78	93	94	97	91	92	79	70	90	97	97	88.9
H27.12.15	津	99	84	96	91	93	98	99	96	93	89	91	97	94	94	92	83	71	88	98	99	92.3
H27.12.15	広島	98	73	98	91	92	92	96	99	99	87	94	90	97	93	94	88	75	86	98	96	91.8
H27.12.16	柏	99	78	91	93	92	96	94	93	97	79	92	91	89	96	94	85	84	91	98	98	91.5
H27.12.16	福井	100	77	93	95	95	100	100	100	98	89	91	95	95	95	91	75	73	75	93	98	91.4
H27.12.17	仙台	98	80	93	93	98	97	97	98	98	97	96	95	98	98	95	95	92	98	98	97	95.6
H27.12.17	名古屋	99	74	93	87	93	95	95	96	99	87	94	87	100	96	88	91	74	91	95	97	91.6
H27.12.17	神戸	98	66	98	90	96	94	97	98	96	86	95	93	96	93	88	78	87	88	99	94	91.5
H27.12.18	前橋	95	70	96	80	91	96	94	94	98	88	94	91	94	85	88	85	79	94	97	94	90.2
H27.12.18	東京	98	88	96	89	98	94	96	91	98	76	98	85	97	89	89	77	74	94	98	98	91.2
H27.12.18	静岡	100	72	96	95	98	97	97	98	98	80	95	93	90	96	92	86	81	94	100	93	92.6
H27.12.18	北九州	97	82	91	90	99	99	97	96	96	82	100	87	94	95	90	74	87	95	100	92	92.2
平均点		97.9	79.0	94.4	89.7	95.7	95.9	96.6	97.0	97.2	84.0	94.8	93.1	95.0	94.6	90.7	85.0	78.3	90.0	97.7	95.8	92.1

## 監理技術者講習の修了試験結果(得点別分布)

実施日	地区	得点(点)																						
		0点	5点	10点	15点	20点	25点	30点	35点	40点	45点	50点	55点	60点	65点	70点	75点	80点	85点	90点	95点	100点		
H27.12.1	帯広														3.1%		6.3%	9.4%	9.4%	21.9%	31.3%	18.8%		
H27.12.1	千葉													1.1%	1.1%	1.1%	2.3%	2.3%	23.0%	21.8%	24.1%	23.0%		
H27.12.1	東京														1.4%		1.4%	10.1%	13.0%	34.8%	39.1%			
H27.12.1	長野														0.8%	2.3%	8.5%	10.9%	26.4%	30.2%	20.9%			
H27.12.1	岐阜															2.6%	3.8%	11.5%	20.5%	30.8%	30.8%			
H27.12.1	大阪													0.5%	0.5%	1.6%	7.9%	6.8%	17.4%	30.5%	34.7%			
H27.12.2	福島													3.3%				11.7%	15.0%	25.0%	45.0%			
H27.12.2	長岡												2.2%	1.1%		4.4%	11.1%	10.0%	25.6%	33.3%	12.2%			
H27.12.2	岡山												1.4%		1.4%	1.4%	6.8%	14.9%	20.3%	31.1%	23.0%			
H27.12.4	小平											1.5%	1.5%	1.5%		3.1%	4.6%	3.1%	13.8%	10.8%	35.4%	24.6%		
H27.12.9	金沢														0.9%	0.9%	10.8%	16.2%	32.4%	27.0%	11.7%			
H27.12.10	さいたま											1.7%			3.3%	0.8%	5.0%	11.7%	16.7%	21.7%	27.5%	11.7%		
H27.12.10	東京									0.8%				0.8%	0.8%	1.5%	3.0%	6.8%	14.4%	22.0%	34.1%	15.9%		
H27.12.10	横浜															2.8%	5.1%	5.6%	14.0%	16.9%	33.1%	22.5%		
H27.12.10	大津													2.0%			8.0%	6.0%	22.0%	20.0%	24.0%	18.0%		
H27.12.11	札幌														1.2%	3.6%		3.6%	9.5%	27.4%	32.1%	22.6%		
H27.12.11	山形	2.0%											2.0%				2.0%	6.1%	10.2%	32.7%	22.4%	22.4%		
H27.12.11	名古屋															0.6%	0.6%	3.0%	4.8%	15.5%	33.9%	41.7%		
H27.12.11	大阪																2.8%		22.2%	33.3%	41.7%			
H27.12.11	宮崎													4.3%			4.3%		8.7%	17.4%	17.4%	47.8%		
H27.12.15	札幌																		9.3%	11.1%	24.1%	55.6%		
H27.12.15	八戸														1.1%	4.4%	3.3%	3.3%	13.2%	18.7%	26.4%	29.7%		
H27.12.15	東京														0.7%	2.1%	5.0%	11.3%	17.7%	27.7%	25.5%	9.9%		
H27.12.15	津														2.2%	1.1%	4.4%	2.2%	10.0%	20.0%	31.1%	28.9%		
H27.12.15	広島																1.0%	9.8%	13.7%	22.5%	31.4%	21.6%		
H27.12.16	柏														1.1%	2.2%	3.4%	6.7%	18.0%	11.2%	29.2%	28.1%		
H27.12.16	福井													4.5%				4.5%	11.4%	20.5%	40.9%	18.2%		
H27.12.17	仙台	0.8%																2.3%	4.6%	10.7%	29.0%	52.7%		
H27.12.17	名古屋															2.0%	2.0%	7.1%	22.2%	13.1%	27.3%	26.3%		
H27.12.17	神戸														1.1%		4.3%	4.3%	16.0%	24.5%	29.8%	20.2%		
H27.12.18	前橋											0.9%			0.9%	1.7%	6.0%	8.5%	9.4%	27.4%	23.1%	22.2%		
H27.12.18	東京															1.8%		11.0%	13.8%	22.9%	32.1%	18.3%		
H27.12.18	静岡															0.8%	2.4%	6.4%	13.6%	20.8%	24.8%	31.2%		
H27.12.18	北九州															1.3%	1.3%	2.6%	3.9%	11.7%	20.8%	35.1%	23.4%	
	平均	0.13%												0.0%	0.1%	0.6%	0.4%	1.2%	2.6%	5.2%	12.1%	20.2%	28.9%	28.7%