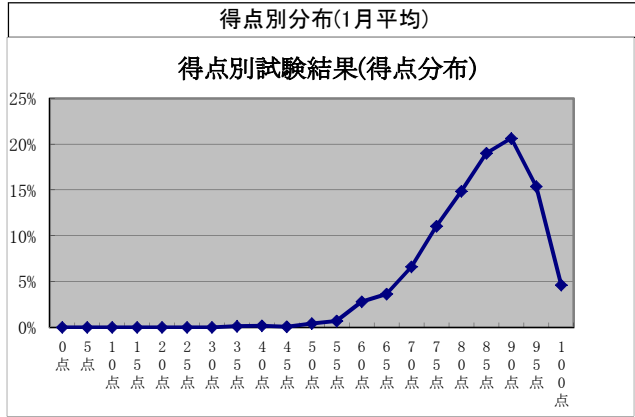
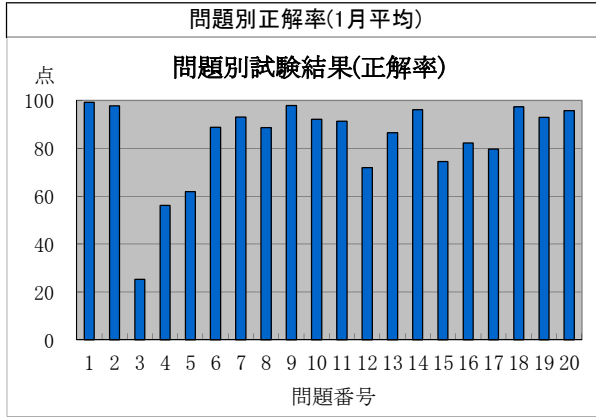


監理技術者講習の修了試験結果状況(平成28年1月分)



監理技術者講習の修了試験結果(問題別正解率)

実施日	地区	試験問題番号																			平均	
		1	2	3	4	5	6	7	8	9	10	11	12	13	14	15	16	17	18	19		20
H28.1.13	札幌	100	97	34	59	70	86	97	86	100	94	97	91	98	99	89	91	89	98	92	99	88.3
H28.1.13	水戸	100	95	22	48	57	85	94	88	98	92	82	64	83	94	64	89	73	98	93	95	80.7
H28.1.13	東京	99	99	29	73	59	95	95	91	100	96	95	86	97	97	92	90	87	98	91	98	88.4
H28.1.13	松本	100	98	24	61	66	89	87	95	98	87	89	60	85	97	65	84	81	100	89	97	82.6
H28.1.13	名古屋	100	99	29	67	70	85	98	88	100	98	96	79	91	96	79	83	84	99	88	96	86.3
H28.1.13	大阪	100	100	17	43	60	81	97	95	99	87	87	60	91	90	76	83	79	97	90	91	81.2
H28.1.14	盛岡	100	97	13	51	59	93	99	83	99	94	97	74	88	94	76	83	83	98	90	100	83.6
H28.1.14	千葉	100	98	19	42	66	84	80	92	93	82	91	59	87	95	61	84	78	96	93	95	79.8
H28.1.14	横浜	99	95	31	51	60	82	88	90	97	92	82	69	78	97	78	72	82	98	89	96	81.3
H28.1.15	旭川	100	100	39	71	57	87	91	88	96	94	90	71	91	96	74	94	83	97	93	99	85.6
H28.1.15	仙台	99	95	32	65	72	87	98	88	99	96	96	84	91	97	86	94	84	98	90	100	87.6
H28.1.15	小平	100	99	12	60	64	94	96	87	100	93	94	81	90	97	81	84	85	100	93	96	85.3
H28.1.15	浜松	100	100	27	47	72	88	97	92	97	95	90	58	87	92	88	90	60	98	90	95	83.2
H28.1.15	岡山	100	100	22	52	70	91	79	88	99	79	90	65	83	96	82	90	78	97	94	96	82.6
H28.1.19	札幌	99	100	14	56	69	82	94	93	100	99	93	83	97	94	72	92	61	97	92	96	84.2
H28.1.19	東京	100	99	16	68	62	95	95	97	99	97	96	70	95	96	82	88	86	99	96	97	86.7
H28.1.19	新潟	99	98	38	62	71	87	91	91	96	92	82	68	83	94	64	91	58	97	88	89	82.0
H28.1.20	仙台	99	97	31	65	69	92	90	75	96	100	92	77	95	94	77	73	79	97	87	96	84.1
H28.1.20	さいたま	100	99	15	55	53	88	75	92	96	80	75	53	65	97	55	77	75	99	92	94	76.8
H28.1.20	鹿児島	98	96	26	40	58	87	92	85	96	87	81	64	74	98	74	85	77	98	96	94	80.3
H28.1.20	浦添	100	93	18	56	51	78	87	85	96	80	87	47	62	95	53	76	58	96	95	91	75.2
H28.1.21	東京	100	99	26	61	63	91	93	93	100	91	88	64	96	92	90	70	88	97	93	96	84.6
H28.1.21	名古屋	99	99	25	48	64	88	95	95	99	87	90	72	87	94	71	85	83	96	93	90	83.0
H28.1.22	いわき	100	96	48	62	60	90	100	90	100	98	96	84	92	96	86	82	90	96	96	96	87.9
H28.1.22	東京	100	98	23	67	67	84	97	93	100	97	96	84	98	96	75	89	84	98	92	97	86.8
H28.1.22	三島	100	98	27	49	65	94	88	92	98	96	92	65	86	92	57	67	65	94	96	100	81.1
H28.1.22	神戸	99	98	31	64	64	95	95	91	100	97	100	80	93	99	78	93	85	98	97	97	87.7
H28.1.22	福岡	99	98	21	59	52	87	95	90	98	93	96	73	93	99	78	90	87	99	93	98	84.9
H28.1.26	大阪	99	98	20	61	56	90	92	88	98	95	93	76	82	97	83	84	93	96	94	99	84.7
H28.1.27	市川	98	99	18	61	62	91	96	91	99	91	93	86	93	100	73	76	79	96	91	93	84.3
H28.1.27	熊本	96	100	33	45	63	88	92	78	92	84	88	63	63	98	61	76	65	96	92	98	78.6
H28.1.28	福島	100	100	30	53	65	90	92	83	98	92	83	55	83	97	70	87	82	100	95	97	82.6
H28.1.28	東京	100	99	19	56	67	85	97	88	100	96	95	78	97	96	92	83	92	99	94	98	86.6
H28.1.28	横浜	99	98	22	53	65	91	95	91	99	94	93	73	95	99	69	83	71	99	93	91	83.7
H28.1.28	長野	100	97	33	60	75	87	96	92	98	93	89	75	90	92	81	76	70	95	91	92	84.1
H28.1.29	帯広	100	98	13	47	55	89	98	89	96	93	100	71	93	95	87	98	95	98	89	98	85.1
H28.1.29	甲府	98	95	24	62	60	90	94	86	97	91	95	84	86	99	77	91	82	98	92	99	85.0
H28.1.29	高松	100	99	28	56	67	91	97	96	99	99	97	88	95	96	78	86	74	99	91	97	86.7
平均点		99.2	97.8	25.3	56.2	62.0	88.9	93.1	88.7	97.9	92.1	91.4	72.0	86.6	96.2	74.5	82.2	79.7	97.3	93.0	95.8	83.5

## 監理技術者講習の修了試験結果(得点別分布)

実施日	地区	得点(点)																					
		0点	5点	10点	15点	20点	25点	30点	35点	40点	45点	50点	55点	60点	65点	70点	75点	80点	85点	90点	95点	100点	
H28.1.13	札幌															3.4%	4.5%	13.6%	20.5%	27.3%	21.6%	9.1%	
H28.1.13	水戸											1.5%	0.8%	0.8%	5.3%	7.6%	20.5%	21.2%	17.4%	15.2%	6.8%	3.0%	
H28.1.13	東京													1.4%	0.7%	1.4%	5.7%	12.1%	15.7%	29.3%	23.6%	10.0%	
H28.1.13	松本													8.1%		3.2%	12.9%	24.2%	14.5%	24.2%	11.3%	1.6%	
H28.1.13	名古屋													0.6%	3.7%	3.7%	7.4%	14.7%	20.9%	23.9%	16.0%	9.2%	
H28.1.13	大阪											0.7%	1.3%	2.0%	5.4%	9.4%	17.4%	15.4%	18.8%	16.1%	10.7%	2.7%	
H28.1.14	盛岡											2.3%	1.2%	1.2%		7.0%	15.1%	15.1%	15.1%	22.1%	20.9%		
H28.1.14	千葉											1.0%	2.0%	1.0%	6.1%	11.1%	21.2%	16.2%	14.1%	21.2%	6.1%		
H28.1.14	横浜									0.6%		1.7%	0.6%	2.9%	4.7%	7.0%	15.1%	16.3%	19.8%	19.8%	7.6%	4.1%	
H28.1.15	旭川											1.4%		1.4%		8.7%	8.7%	13.0%	23.2%	10.1%	26.1%	7.2%	
H28.1.15	仙台													3.5%		3.5%	6.2%	9.7%	18.6%	29.2%	15.9%	13.3%	
H28.1.15	小平												1.5%			10.4%	10.4%	10.4%	20.9%	23.9%	17.9%	4.5%	
H28.1.15	浜松												1.7%	3.3%	1.7%	5.0%	13.3%	16.7%	25.0%	13.3%	20.0%		
H28.1.15	岡山												1.3%	1.3%	2.6%	10.4%	14.3%	15.6%	22.1%	16.9%	13.0%	2.6%	
H28.1.19	札幌													1.4%	1.4%	4.2%	16.9%	12.7%	25.4%	26.8%	7.0%	4.2%	
H28.1.19	東京												1.1%	2.1%	1.1%	1.1%	6.4%	16.0%	16.0%	33.0%	19.1%	4.3%	
H28.1.19	新潟												1.5%	1.5%	7.3%	12.4%	8.8%	13.9%	22.6%	16.1%	10.2%	5.8%	
H28.1.20	仙台									1.3%					3.9%	1.3%	3.9%	13.0%	14.3%	19.5%	23.4%	11.7%	7.8%
H28.1.20	さいたま											2.1%	2.8%	6.9%	8.3%	12.5%	16.0%	19.4%	17.4%	7.6%	6.3%	0.7%	
H28.1.20	鹿児島											1.9%		5.7%	5.7%	5.7%	20.8%	13.2%	17.0%	18.9%	9.4%	1.9%	
H28.1.20	浦添												3.6%		3.6%	5.5%	7.3%	14.5%	21.8%	7.3%	7.3%	3.6%	3.6%
H28.1.21	東京												1.1%	2.2%	4.5%	3.4%	11.2%	12.4%	20.2%	23.6%	18.0%	3.4%	
H28.1.21	名古屋											0.8%		0.8%	4.1%	7.4%	18.2%	11.6%	20.7%	17.4%	17.4%	1.7%	
H28.1.22	いわき													2.0%	2.0%	4.0%	6.0%	12.0%	12.0%	28.0%	18.0%	16.0%	
H28.1.22	東京												1.0%	1.0%	1.0%	6.0%	6.0%	12.0%	19.0%	21.0%	28.0%	5.0%	
H28.1.22	三島													6.1%	4.1%	8.2%	16.3%	18.4%	20.4%	12.2%	12.2%	2.0%	
H28.1.22	神戸													2.1%	1.1%	7.4%	8.4%	5.3%	12.6%	27.4%	24.2%	11.6%	
H28.1.22	福岡									0.6%				0.6%	2.4%	4.9%	7.3%	21.3%	23.2%	18.3%	16.5%	4.9%	
H28.1.26	大阪										0.7%	0.7%	1.3%	1.3%	2.0%	6.5%	5.2%	17.6%	17.6%	25.5%	15.7%	5.9%	
H28.1.27	市川									1.2%					1.2%	4.7%	3.5%	8.2%	16.5%	18.8%	29.4%	14.1%	2.4%
H28.1.27	熊本											2.0%		7.8%	7.8%	13.7%	9.8%	15.7%	21.6%	13.7%	3.9%	3.9%	
H28.1.28	福島												1.7%	5.0%	6.7%	5.0%	8.3%	18.3%	16.7%	20.0%	11.7%	6.7%	
H28.1.28	東京												0.7%	1.4%	2.1%	4.2%	6.9%	11.1%	18.8%	27.1%	24.3%	3.5%	
H28.1.28	横浜													1.8%	1.2%	5.9%	15.4%	18.3%	18.9%	22.5%	14.2%	1.8%	
H28.1.28	長野												1.0%	1.0%	2.9%	10.7%	9.7%	12.6%	19.4%	19.4%	19.4%	3.9%	
H28.1.29	帯広														3.6%	1.8%	7.3%	14.5%	36.4%	23.6%	10.9%	1.8%	
H28.1.29	甲府											1.1%	1.1%	2.3%	2.3%	6.9%	6.9%	13.8%	13.8%	24.1%	24.1%	3.4%	
H28.1.29	高松														1.3%	2.6%	9.0%	11.5%	28.2%	23.1%	19.2%	5.1%	
平均										0.12%	0.2%	0.1%	0.4%	0.7%	2.8%	3.6%	6.6%	11.0%	14.8%	19.0%	20.6%	15.4%	4.6%