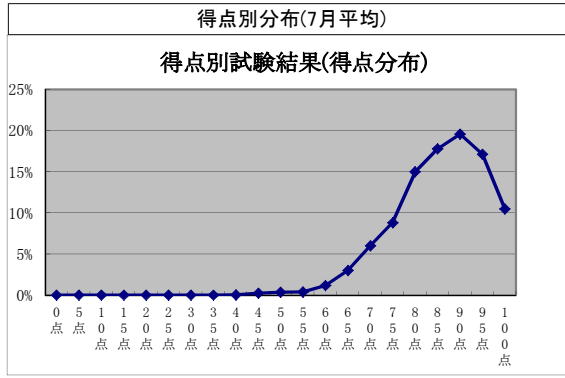
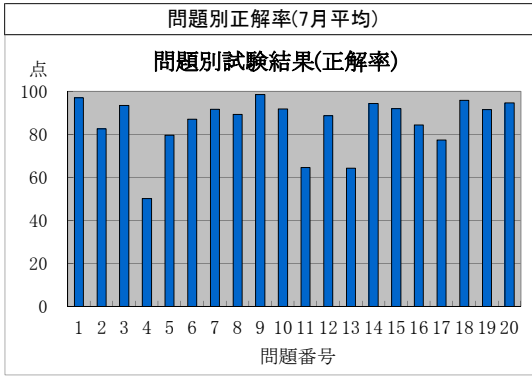


監理技術者講習の修了試験結果状況(平成28年7月分)



監理技術者講習の修了試験結果(問題別正解率)

実施日	地区	試験問題番号																				平均
		1	2	3	4	5	6	7	8	9	10	11	12	13	14	15	16	17	18	19	20	
H28.7.5	小平	93	87	94	40	88	88	90	93	99	99	68	78	68	99	96	85	79	97	91	100	86.6
H28.7.6	東京	98	91	95	55	89	93	92	89	97	89	62	91	79	88	93	69	66	95	96	95	86.1
H28.7.7	郡山	94	84	92	50	70	72	92	92	98	91	66	82	64	94	91	90	82	93	87	98	84.1
H28.7.7	大阪	98	84	99	49	95	89	95	91	99	98	69	89	77	91	95	77	81	98	93	95	88.1
H28.7.7	山口	97	84	94	42	84	87	84	94	100	94	65	94	87	100	84	97	71	81	84	87	85.5
H28.7.8	仙台	97	86	96	63	94	94	92	86	98	96	65	73	84	95	95	92	83	96	93	96	88.7
H28.7.8	東京	97	67	96	47	77	76	92	92	100	92	70	91	73	86	91	82	90	100	95	96	85.5
H28.7.8	横浜	98	86	96	57	75	77	85	88	99	90	65	87	60	91	91	82	82	95	84	93	84.1
H28.7.8	名古屋	98	88	97	70	93	92	95	89	99	96	82	96	79	94	93	84	82	98	94	92	90.6
H28.7.12	秋田	98	77	97	49	76	90	97	91	99	94	53	93	70	90	95	89	72	99	94	92	85.8
H28.7.12	さいたま	97	73	87	45	81	86	89	84	99	92	70	80	60	93	88	82	83	95	93	95	83.6
H28.7.12	東京	99	93	97	55	87	92	90	95	99	99	67	95	71	94	90	86	72	95	93	97	88.3
H28.7.12	浜松	96	88	95	47	81	88	88	82	100	95	68	92	64	92	89	86	75	97	95	89	85.4
H28.7.14	帯広	94	69	92	55	86	88	96	86	100	84	55	92	65	96	88	73	73	98	96	96	84.1
H28.7.14	浦添	97	68	94	41	57	76	92	90	95	83	56	76	52	97	94	87	57	95	92	94	79.7
H28.7.15	東京	100	90	88	35	71	94	93	93	99	96	71	97	81	98	92	78	84	93	93	93	87.0
H28.7.15	奈良	92	85	85	60	98	92	88	90	96	92	65	92	75	83	85	83	56	100	85	96	84.9
H28.7.20	函館	96	89	93	56	84	93	96	96	100	98	91	91	73	93	93	98	80	100	84	96	90.0
H28.7.20	水戸	96	79	94	47	77	81	87	87	96	89	56	81	59	89	90	84	46	94	84	90	80.3
H28.7.20	宇都宮	96	65	85	52	80	75	89	94	100	89	50	75	45	90	95	82	64	94	95	96	80.6
H28.7.20	千葉	97	79	89	43	64	82	93	89	98	92	59	92	55	96	86	81	68	95	92	94	82.2
H28.7.20	市川	96	79	87	29	69	85	88	95	100	95	67	84	64	85	87	76	67	93	87	87	81.0
H28.7.20	長野	97	82	91	52	80	85	98	84	100	94	51	94	72	97	92	81	87	92	93	97	86.0
H28.7.21	神戸	100	87	98	55	97	94	97	87	100	93	81	94	65	95	89	93	89	100	98	98	90.5
H28.7.22	柏	97	90	100	63	90	90	93	87	98	95	65	97	87	96	90	88	80	98	94	100	89.9
H28.7.22	東京	97	89	91	60	93	87	99	92	100	96	78	93	68	94	97	84	79	99	92	95	89.2
H28.7.22	長岡	97	87	97	51	82	96	95	88	100	95	65	95	64	96	94	90	81	97	95	99	88.2
H28.7.22	金沢	98	91	93	49	71	93	85	90	98	88	59	90	56	91	83	85	83	94	86	95	83.9
H28.7.22	甲府	89	82	95	47	80	93	78	87	98	95	49	69	64	91	93	91	80	93	89	93	82.8
H28.7.22	名古屋	99	85	92	63	88	92	94	92	99	93	75	90	68	94	94	89	77	96	90	96	88.3
H28.7.26	さいたま	98	88	91	34	80	84	91	82	97	89	66	94	61	96	95	85	81	98	94	94	84.9
H28.7.26	東京	100	94	98	72	86	94	97	87	99	98	75	96	82	97	92	94	80	98	91	98	91.4
H28.7.27	横浜	98	80	90	35	68	82	89	92	96	90	66	82	71	97	90	86	74	97	91	90	83.2
H28.7.28	札幌	98	71	92	42	74	82	89	92	98	83	59	80	53	98	98	82	74	95	94	99	82.7
H28.7.28	東京	97	82	99	50	69	79	82	88	99	91	63	82	65	96	96	85	86	97	92	97	84.8
H28.7.28	相模原	96	85	97	38	83	94	94	89	99	89	76	94	73	100	96	87	83	99	94	97	88.2
H28.7.29	仙台	99	82	95	72	75	78	99	89	99	89	63	93	69	98	87	67	85	94	87	89	85.5
H28.7.29	大阪	97	80	92	40	83	91	92	93	99	92	62	92	49	94	94	82	87	97	95	96	85.4
H28.7.29	福岡	98	78	97	59	84	91	96	93	98	94	73	95	61	93	94	81	74	95	91	89	86.7
平均点		97.1	82.6	93.5	50.1	79.7	87.0	91.7	89.4	98.6	91.9	64.7	88.7	64.3	94.4	92.0	84.4	77.4	96.0	91.6	94.7	85.5

監理技術者講習の修了試験結果(得点別分布)

実施日	地区	得点(点)																					
		0点	5点	10点	15点	20点	25点	30点	35点	40点	45点	50点	55点	60点	65点	70点	75点	80点	85点	90点	95点	100点	
H28.7.5	小平														7.4%	1.5%	4.4%	13.2%	25.0%	22.1%	16.2%	10.3%	
H28.7.6	東京														1.1%	3.2%	5.3%	9.5%	11.6%	20.0%	24.2%	14.7%	10.5%
H28.7.7	郡山										0.8%	0.8%	1.7%	3.3%	8.3%	8.3%	16.5%	19.8%	16.5%	17.4%		6.6%	
H28.7.7	大阪											0.7%	0.7%	2.0%		6.6%	15.9%	15.9%	21.2%	23.2%		13.9%	
H28.7.7	山口													3.2%	9.7%	12.9%	12.9%	12.9%	22.6%		12.9%	12.9%	
H28.7.8	仙台											0.7%	0.7%	2.2%	2.2%	7.2%	10.8%	12.2%	23.0%	22.3%		18.7%	
H28.7.8	東京										1.3%				2.5%	6.3%	5.1%	16.5%	20.3%	22.8%	20.3%	5.1%	
H28.7.8	横浜											0.5%	1.0%	2.0%	5.9%	5.9%	11.9%	9.4%	16.3%	24.8%	17.3%	5.0%	
H28.7.8	名古屋													0.6%	1.2%	3.6%	6.1%	6.1%	9.7%	18.2%	33.9%	20.6%	
H28.7.12	秋田												2.3%	1.1%	1.1%	4.6%	6.9%	16.1%	16.1%	27.6%	18.4%	5.7%	
H28.7.12	さいたま												2.3%	1.5%	3.8%	6.1%	13.6%	15.2%	20.5%	14.4%	10.6%	12.1%	
H28.7.12	東京														1.0%	6.1%	7.1%	8.2%	17.3%	24.5%	21.4%	14.3%	
H28.7.12	浜松											1.4%			2.7%	5.5%	12.3%	12.3%	23.3%	15.1%	17.8%	9.6%	
H28.7.14	帯広														2.0%	4.1%	10.2%	24.5%	24.5%	24.5%	8.2%	2.0%	
H28.7.14	浦添										1.6%		1.6%		11.1%	11.1%	17.5%	7.9%	27.0%	7.9%	14.3%		
H28.7.15	東京											0.9%			4.4%	10.6%	15.9%	11.5%	25.7%	21.2%		9.7%	
H28.7.15	奈良										2.1%		2.1%	2.1%	6.3%	8.3%	14.6%	16.7%	20.8%	16.7%		10.4%	
H28.7.20	函館															4.4%	4.4%	13.3%	13.3%	15.6%	26.7%	22.2%	
H28.7.20	水戸										0.7%	1.4%	0.7%	2.1%	2.9%	10.7%	18.6%	16.4%	22.9%	12.9%	8.6%	2.1%	
H28.7.20	宇都宮													1.2%	7.1%	8.3%	19.0%	22.6%	20.2%	10.7%	8.3%	2.4%	
H28.7.20	千葉											0.9%		1.8%	3.6%	8.1%	12.6%	24.3%	16.2%	21.6%	6.3%	4.5%	
H28.7.20	市川													3.5%	2.4%	11.8%	12.9%	23.5%	23.5%	11.8%	10.6%		
H28.7.20	長野														5.3%	8.4%	6.3%	12.6%	16.8%	22.1%	20.0%	8.4%	
H28.7.21	神戸														4.1%	2.0%	5.1%	8.2%	11.2%	12.2%	34.7%	22.4%	
H28.7.22	柏												0.8%		0.8%	0.8%	6.3%	11.1%	12.7%	19.8%	29.4%	18.3%	
H28.7.22	東京										1.0%				1.0%	4.1%	1.0%	10.2%	25.5%	13.3%	27.6%	16.3%	
H28.7.22	長岡												1.7%		1.7%	4.3%	3.5%	9.6%	25.2%	18.3%	15.7%	20.0%	
H28.7.22	金沢										2.1%	1.1%	1.1%	3.2%	5.3%	8.5%	19.1%	19.1%	19.1%	12.8%		8.5%	
H28.7.22	甲府													3.6%	9.1%	5.5%	14.5%	16.4%	9.1%	18.2%	18.2%	5.5%	
H28.7.22	名古屋													0.7%	0.7%	5.6%	6.3%	9.9%	17.6%	23.9%	17.6%	17.6%	
H28.7.26	さいたま										1.0%	2.1%		1.0%	3.1%	7.3%	7.3%	11.5%	15.6%	24.0%	19.8%	7.3%	
H28.7.26	東京													1.6%	0.8%	2.4%	5.6%	4.8%	10.5%	18.5%	22.6%	33.1%	
H28.7.27	横浜													3.6%	3.6%	5.4%	8.3%	22.6%	19.0%	24.4%	10.7%	2.4%	
H28.7.28	札幌												0.7%	0.7%	4.9%	11.3%	11.3%	19.7%	14.8%	20.4%	13.4%	2.8%	
H28.7.28	東京												1.3%		5.1%	7.7%	10.3%	7.7%	21.8%	21.8%	17.9%	6.4%	
H28.7.28	相模原													1.4%		4.2%	8.5%	11.3%	14.1%	25.4%	19.7%	15.5%	
H28.7.29	仙台										0.7%	1.4%	0.7%		0.7%	2.1%	4.2%	4.9%	14.8%	21.8%	26.8%	13.4%	8.5%
H28.7.29	大阪										0.5%	0.5%	0.5%	1.5%	1.5%	3.1%	5.7%	20.1%	22.2%	23.7%	11.3%	9.3%	
H28.7.29	福岡												1.1%			5.3%	8.5%	18.6%	13.8%	22.3%	21.3%	9.0%	
	平均										0.0%	0.2%	0.4%	0.4%	1.2%	3.0%	6.0%	8.8%	15.0%	17.8%	19.6%	17.1%	10.5%