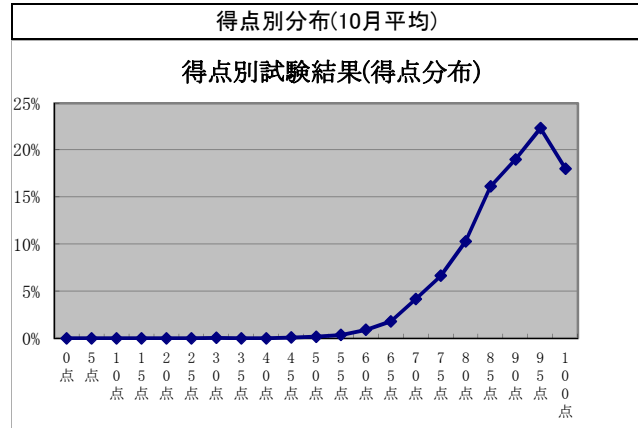
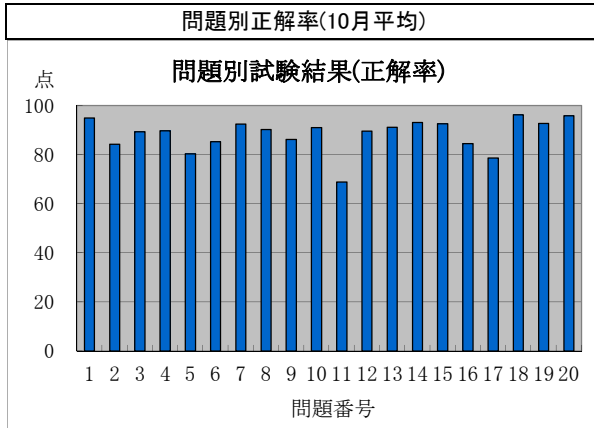


監理技術者講習の修了試験結果状況(平成28年10月分)



監理技術者講習の修了試験結果(問題別正解率)

実施日	地区	試験問題番号																				平均
		1	2	3	4	5	6	7	8	9	10	11	12	13	14	15	16	17	18	19	20	
H28.10.3	小平	100	89	96	98	89	91	96	89	96	91	80	98	89	94	96	93	91	98	94	100	93.4
H28.10.5	函館	93	82	96	82	76	84	98	87	87	93	56	91	98	87	80	80	62	98	84	96	85.5
H28.10.5	新潟	92	85	85	96	75	78	93	99	82	93	71	83	89	83	86	85	63	94	83	96	85.6
H28.10.5	長岡	89	89	86	90	87	84	97	93	94	99	63	91	94	93	86	83	64	96	89	96	88.2
H28.10.6	東京	86	86	86	92	78	86	94	98	93	94	64	94	94	97	96	82	86	98	96	93	89.7
H28.10.7	柏	97	86	90	90	76	81	90	96	89	84	74	93	84	94	91	91	90	97	97	94	89.2
H28.10.7	名古屋	99	96	96	98	93	95	97	92	96	99	73	96	92	92	95	88	82	97	96	93	93.3
H28.10.12	札幌	98	89	97	98	82	88	96	94	97	94	76	95	90	99	90	91	90	97	95	98	92.7
H28.10.12	秋田	91	87	94	95	67	88	94	88	94	99	69	93	90	94	91	92	76	99	90	97	89.4
H28.10.13	東京	93	84	84	94	81	79	97	89	94	97	67	88	93	97	93	89	81	97	89	98	89.2
H28.10.13	相模原	95	93	83	86	86	98	100	86	71	91	76	100	83	86	97	90	84	97	97	98	89.9
H28.10.14	仙台	91	83	81	93	83	89	95	90	92	93	82	97	92	97	94	95	82	99	90	97	90.8
H28.10.14	名古屋	85	76	92	81	92	89	95	92	87	88	76	78	90	94	92	86	85	97	92	97	88.2
H28.10.14	大阪	98	88	87	90	87	92	93	92	89	92	66	90	89	95	92	87	83	98	94	99	90.1
H28.10.14	宮崎	100	94	91	91	76	79	91	94	94	94	71	100	94	91	94	88	85	91	97	94	90.5
H28.10.18	神戸	94	85	92	94	92	84	90	88	90	91	74	92	90	96	95	84	77	99	92	95	89.7
H28.10.18	熊本	90	65	81	68	65	78	87	91	50	90	60	82	96	93	94	87	43	97	94	84	79.8
H28.10.19	さいたま	98	89	95	94	85	95	95	88	94	97	90	92	94	95	95	84	82	99	93	98	92.6
H28.10.19	東京	96	90	94	97	88	91	92	96	94	95	69	96	89	89	89	81	69	99	87	97	89.9
H28.10.19	横浜	97	77	91	83	73	71	87	94	79	89	66	80	91	94	92	83	80	98	95	97	85.9
H28.10.19	津	92	66	92	86	86	84	89	92	81	80	58	94	98	86	94	81	75	95	94	94	85.9
H28.10.21	郡山	93	87	90	83	70	76	98	88	89	90	64	91	93	96	94	91	88	97	96	100	88.7
H28.10.21	千葉	95	70	82	89	54	81	84	91	78	88	52	63	91	92	87	79	85	95	91	96	82.2
H28.10.25	水戸	97	87	92	93	82	87	90	90	80	89	67	94	90	91	93	82	75	90	93	92	87.7
H28.10.25	東京	99	93	94	96	84	95	99	91	88	91	79	96	94	90	89	86	82	98	92	96	91.6
H28.10.27	東京	93	90	94	95	83	82	100	90	95	96	78	96	91	99	89	88	85	94	93	94	91.3
H28.10.28	旭川	98	95	98	96	89	88	93	86	98	91	75	84	86	96	98	80	82	96	91	98	90.9
H28.10.28	前橋	93	89	79	86	92	84	91	91	91	87	55	90	94	86	86	65	69	92	88	91	85.0
H28.10.28	横浜	94	80	87	92	59	82	78	90	80	85	62	82	90	95	94	75	79	94	96	97	84.6
H28.10.28	長野	100	86	95	96	80	86	97	84	96	95	59	96	85	97	92	93	79	97	91	98	90.1
平均点		94.8	84.1	89.2	89.7	80.3	85.2	92.4	90.1	86.2	90.9	68.9	89.6	91.1	93.1	92.5	84.5	78.6	96.1	92.6	95.7	88.3

## 監理技術者講習の修了試験結果(得点別分布)

実施日	地区	得点(点)																				
		0点	5点	10点	15点	20点	25点	30点	35点	40点	45点	50点	55点	60点	65点	70点	75点	80点	85点	90点	95点	100点
H28.10.3	小平														3.7%		1.9%	1.9%	11.1%	13.0%	29.6%	38.9%
H28.10.5	函館													2.2%		2.2%	15.6%	13.3%	28.9%	17.8%	6.7%	13.3%
H28.10.5	新潟													6.9%	1.4%	2.8%	11.1%	12.5%	16.7%	16.7%	19.4%	12.5%
H28.10.5	長岡											1.4%	1.4%	4.3%	1.4%	5.7%	8.6%	14.3%	21.4%	27.1%	14.3%	
H28.10.6	東京												1.1%	1.1%	3.3%	6.7%	6.7%	12.2%	23.3%	27.8%	17.8%	
H28.10.7	柏											1.4%			4.3%	5.7%	14.3%	10.0%	20.0%	20.0%	24.3%	
H28.10.7	名古屋												1.8%			3.6%	3.6%	8.9%	14.3%	33.9%	33.9%	
H28.10.12	札幌													2.0%	1.0%	1.0%	6.1%	12.1%	20.2%	21.2%	36.4%	
H28.10.12	秋田													1.2%	1.2%	3.5%	4.7%	5.8%	18.6%	20.9%	30.2%	14.0%
H28.10.13	東京														5.3%	5.3%	9.5%	17.9%	21.1%	24.2%	16.8%	
H28.10.13	相模原														3.4%	5.2%	5.2%	19.0%	24.1%	31.0%	12.1%	
H28.10.14	仙台													0.7%	0.7%	3.5%	4.9%	7.6%	15.3%	13.2%	25.7%	28.5%
H28.10.14	名古屋														2.1%	3.5%	7.6%	9.7%	17.4%	23.6%	23.6%	12.5%
H28.10.14	大阪													0.5%	2.5%	2.5%	5.5%	6.0%	19.0%	13.5%	31.0%	19.5%
H28.10.14	宮崎														5.9%	5.9%	5.9%		5.9%	26.5%	11.8%	38.2%
H28.10.18	神戸												1.1%		1.1%	4.3%	3.2%	10.8%	10.8%	22.6%	24.7%	21.5%
H28.10.18	熊本													4.4%	7.4%	7.4%	14.7%	26.5%	25.0%	8.8%	4.4%	1.5%
H28.10.19	さいたま												0.6%		0.6%		1.8%	8.8%	12.9%	13.5%	29.2%	32.7%
H28.10.19	東京												1.0%		2.1%	4.1%	3.1%	6.2%	17.5%	18.6%	26.8%	20.6%
H28.10.19	横浜												1.7%	0.9%		6.8%	6.8%	18.8%	19.7%	14.5%	22.2%	8.5%
H28.10.19	津										1.6%					4.7%	12.5%	12.5%	26.6%	14.1%	17.2%	10.9%
H28.10.21	郡山													1.1%	1.1%	3.4%	7.9%	7.9%	11.2%	30.3%	25.8%	11.2%
H28.10.21	千葉							1.0%				1.0%		4.1%	3.1%	5.2%	9.3%	19.6%	27.8%	16.5%	8.2%	4.1%
H28.10.25	水戸											1.1%	1.1%		2.3%	6.9%	4.6%	10.3%	17.2%	16.1%	20.7%	19.5%
H28.10.25	東京											0.7%		0.7%		2.1%	5.7%	5.0%	9.2%	19.9%	27.7%	29.1%
H28.10.27	東京											1.2%	1.2%		1.2%	2.4%	11.0%	8.5%	17.1%	30.5%	26.8%	
H28.10.28	旭川													1.8%	1.8%	3.6%	1.8%	5.4%	8.9%	21.4%	32.1%	23.2%
H28.10.28	前橋													1.9%	2.9%	6.8%	10.7%	12.6%	20.4%	24.3%	5.8%	14.6%
H28.10.28	横浜											0.7%	0.7%	1.4%	4.2%	6.3%	12.6%	10.5%	17.5%	21.0%	18.2%	7.0%
H28.10.28	長野															1.0%	8.3%	12.5%	11.5%	18.8%	28.1%	19.8%
平均								0.05%			0.1%	0.2%	0.4%	0.9%	1.8%	4.2%	6.7%	10.3%	16.1%	19.0%	22.3%	18.0%