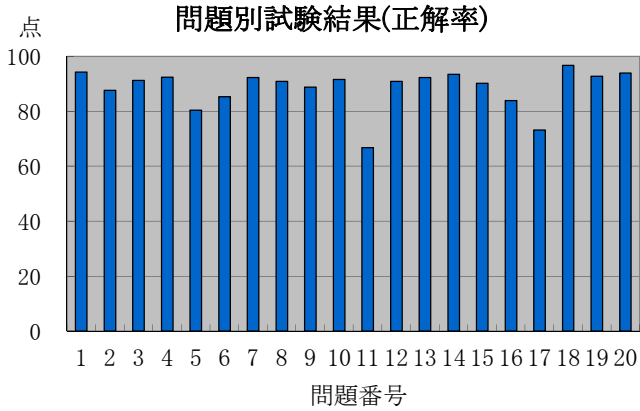
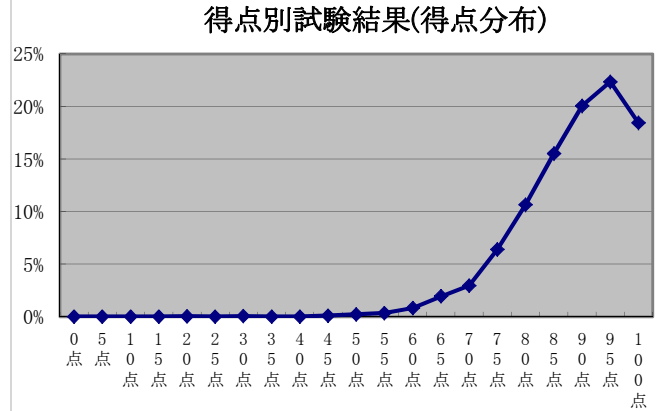


監理技術者講習の修了試験結果状況(平成28年12月分)

問題別正解率(12月平均)



得点別分布(12月平均)



監理技術者講習の修了試験結果(問題別正解率)

実施日	地区	試験 問題 番号																			平均	
		1	2	3	4	5	6	7	8	9	10	11	12	13	14	15	16	17	18	19		20
H28.12.1	前橋	94	85	92	91	77	79	84	90	85	92	61	90	90	98	91	76	77	96	91	97	86.8
H28.12.2	三島	94	87	87	92	71	92	98	97	56	86	59	84	92	94	92	84	76	94	97	97	86.5
H28.12.7	東京	89	81	84	86	71	81	84	90	82	90	59	83	95	92	88	77	83	95	91	96	84.9
H28.12.7	福井	74	92	92	60	82	82	96	86	54	97	85	81	64	91	91	87	69	90	86	94	82.7
H28.12.8	帯広	93	93	98	94	81	81	85	89	93	87	69	96	96	93	94	81	85	98	93	96	89.8
H28.12.8	千葉	91	88	92	92	73	74	93	93	80	96	59	94	91	97	88	78	73	96	91	90	86.5
H28.12.8	相模原	99	96	96	99	85	96	96	84	95	100	76	99	93	99	99	92	98	99	98	100	95.0
H28.12.8	大阪	100	95	95	100	83	95	98	98	98	95	83	98	83	98	98	86	90	100	90	100	94.2
H28.12.8	神戸	97	90	90	94	90	87	96	94	90	93	70	86	92	91	91	91	64	100	92	97	89.8
H28.12.9	山形	95	89	74	92	82	64	91	89	92	93	61	81	97	95	85	82	55	99	95	89	85.0
H28.12.9	いわき	95	88	95	93	76	76	89	95	91	93	77	97	91	91	84	85	59	97	92	93	87.9
H28.12.9	名古屋	93	90	95	93	93	94	93	96	91	92	72	93	93	93	94	86	78	98	96	98	91.6
H28.12.13	東京	99	88	92	99	81	85	94	89	93	94	65	88	94	94	90	81	83	97	87	94	89.4
H28.12.13	新潟	93	83	92	92	79	87	91	93	93	95	63	95	93	84	86	85	56	93	87	93	86.7
H28.12.13	岐阜	99	89	96	90	76	91	94	86	97	91	76	91	83	99	96	90	79	96	91	99	90.5
H28.12.14	大阪	94	83	79	86	86	82	94	94	83	94	60	88	94	90	91	85	72	96	92	93	86.8
H28.12.15	札幌	94	89	95	91	83	76	86	92	86	89	71	94	93	93	92	85	84	97	96	93	89.0
H28.12.15	京都	93	88	95	90	88	88	93	92	88	95	75	93	97	90	88	90	80	98	93	92	90.3
H28.12.16	仙台	94	82	89	94	79	89	91	90	96	89	52	89	94	91	86	77	81	96	93	97	87.5
H28.12.16	さいたま	96	89	97	93	80	91	93	93	93	91	68	95	97	99	91	84	82	95	96	95	90.9
H28.12.16	東京	94	85	92	92	74	89	93	92	90	92	66	87	93	94	93	72	83	96	90	90	87.9
H28.12.16	小平	86	89	85	92	93	80	85	87	59	89	59	86	93	99	99	85	79	100	97	99	87.1
H28.12.20	秋田	89	84	88	94	83	90	94	93	89	88	59	96	93	89	90	83	77	90	95	93	87.9
H28.12.20	静岡	94	86	94	94	76	86	91	92	87	92	72	91	96	94	86	85	70	98	94	96	88.7
H28.12.20	福岡	96	95	95	96	79	92	98	91	94	99	87	95	86	94	96	88	80	98	93	98	92.5
H28.12.21	東京	95	91	91	90	69	86	88	93	82	90	63	86	93	96	88	82	63	97	93	92	86.4
H28.12.21	長野	98	83	91	96	83	86	98	88	93	88	54	89	91	98	89	88	51	99	96	94	87.7
H28.12.22	盛岡	95	88	92	86	77	89	100	89	91	83	71	95	85	92	92	85	70	98	91	94	88.2
H28.12.22	横浜	92	86	93	94	64	84	86	91	86	93	65	83	95	93	92	81	79	98	89	93	86.9
H28.12.22	名古屋	97	95	97	95	89	88	97	85	92	95	67	97	88	96	88	83	77	96	93	88	90.2
平均点		94.3	87.6	91.3	92.5	80.5	85.4	92.3	91.0	88.9	91.7	66.8	90.9	92.3	93.5	90.3	83.9	73.2	96.8	92.8	94.0	88.5

## 監理技術者講習の修了試験結果(得点別分布)

実施日	地区	得点(点)																					
		0点	5点	10点	15点	20点	25点	30点	35点	40点	45点	50点	55点	60点	65点	70点	75点	80点	85点	90点	95点	100点	
H28.12.1	前橋											0.9%		0.9%	4.3%	6.1%	16.5%	20.9%	23.5%	18.3%	8.7%		
H28.12.2	三島											1.6%			7.9%	6.3%	15.9%	17.5%	22.2%	17.5%	11.1%		
H28.12.7	東京									1.0%		1.0%	1.0%	2.0%	9.0%	8.0%	18.0%	14.0%	16.0%	21.0%	9.0%		
H28.12.7	福井											1.3%	1.3%	6.4%	5.1%	11.5%	23.1%	16.7%	20.5%	7.7%	6.4%		
H28.12.8	帯広													1.9%		3.7%	11.1%	16.7%	29.6%	18.5%	18.5%		
H28.12.8	千葉												0.9%	1.9%	4.7%	10.4%	9.4%	19.8%	29.2%	16.0%	7.5%		
H28.12.8	相模原													1.2%			1.2%	1.2%	7.1%	14.1%	31.8%	43.5%	
H28.12.8	大阪														2.4%			4.8%	7.1%	14.3%	31.0%	40.5%	
H28.12.8	神戸													1.0%	3.0%	5.0%	15.0%	13.0%	16.0%	24.0%	23.0%		
H28.12.9	山形											1.4%		1.4%	1.4%	5.4%	10.8%	20.3%	17.6%	16.2%	13.5%	12.2%	
H28.12.9	いわき											1.4%				2.7%	9.5%	12.2%	16.2%	24.3%	21.6%	12.2%	
H28.12.9	名古屋														0.6%	1.8%	5.5%	8.6%	11.7%	15.3%	26.4%	30.1%	
H28.12.13	東京														1.9%		1.9%	5.6%	9.3%	17.6%	18.5%	32.4%	13.0%
H28.12.13	新潟												1.6%	0.8%	2.4%	1.6%	8.9%	13.8%	15.4%	22.8%	25.2%	7.3%	
H28.12.13	岐阜									1.4%					1.4%	1.4%	4.3%	15.7%	7.1%	18.6%	15.7%	34.3%	
H28.12.14	大阪											0.5%	1.0%	0.5%	4.6%	3.0%	6.6%	10.7%	16.2%	23.9%	22.3%	10.7%	
H28.12.15	札幌													0.7%	2.9%	3.6%	5.7%	7.1%	20.0%	17.9%	22.1%	20.0%	
H28.12.15	京都														1.7%	3.4%	1.7%	8.5%	6.8%	6.8%	13.6%	30.5%	27.1%
H28.12.16	仙台							0.7%				0.7%			2.1%	1.4%	4.3%	5.0%	14.9%	12.8%	17.7%	21.3%	19.1%
H28.12.16	さいたま															1.2%	5.5%	4.3%	6.7%	11.6%	17.1%	22.6%	31.1%
H28.12.16	東京										0.6%		1.1%	1.1%	1.7%	2.8%	6.2%	10.7%	22.5%	14.6%	20.2%	18.5%	
H28.12.16	小平												1.4%		5.6%	1.4%	8.5%	5.6%	23.9%	25.4%	14.1%	14.1%	
H28.12.20	秋田													1.2%	1.2%	3.6%	2.4%	4.8%	12.0%	12.0%	28.9%	14.5%	19.3%
H28.12.20	静岡														1.6%	4.8%	6.5%	10.5%	17.7%	18.5%	21.8%	18.5%	
H28.12.20	福岡							0.5%							0.5%	2.1%	2.6%	5.2%	9.9%	18.3%	25.7%	35.1%	
H28.12.21	東京					1.0%									1.0%	3.8%	4.8%	4.8%	13.5%	19.2%	17.3%	19.2%	15.4%
H28.12.21	長野														2.2%	1.1%	1.1%	7.8%	12.2%	16.7%	26.7%	24.4%	7.8%
H28.12.22	盛岡														1.5%		4.5%	7.6%	6.1%	21.2%	21.2%	25.8%	12.1%
H28.12.22	横浜											0.6%	1.2%	1.2%	3.6%	4.1%	4.7%	15.4%	10.1%	26.0%	19.5%	13.6%	
H28.12.22	名古屋															1.3%	6.7%	6.7%	20.0%	18.7%	30.7%	16.0%	
平均						0.05%		0.06%			0.1%	0.2%	0.4%	0.8%	1.9%	3.0%	6.4%	10.7%	15.5%	20.1%	22.4%	18.4%	