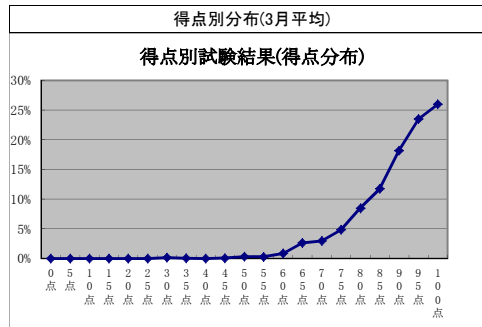
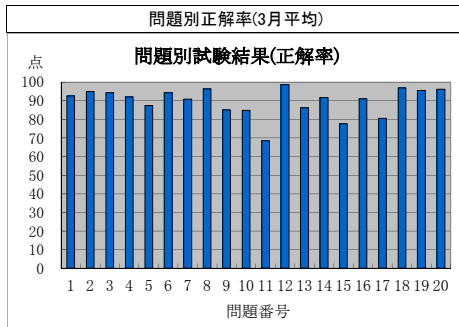


監理技術者講習の修了試験結果状況(平成29年3月分)



監理技術者講習の修了試験結果(問題別正解率)

実施日	地区	試験問題番号																				平均
		1	2	3	4	5	6	7	8	9	10	11	12	13	14	15	16	17	18	19	20	
H29.3.1	秋田	93	89	86	89	87	97	94	96	83	81	67	99	90	91	71	90	77	99	94	97	88.5
H29.3.1	長野	96	95	95	93	87	98	97	100	94	85	62	99	92	91	77	95	83	99	89	98	91.3
H29.3.2	前橋	96	96	98	91	84	92	96	99	94	91	60	100	88	89	82	88	73	99	99	98	90.7
H29.3.2	東京	95	93	92	94	94	93	93	98	91	90	77	98	73	92	67	86	85	96	93	93	89.7
H29.3.2	熊本	90	89	92	84	79	81	92	98	61	90	50	97	76	85	60	84	76	100	94	94	83.6
H29.3.3	仙台	95	96	96	92	87	95	98	99	86	92	71	99	91	95	72	86	77	95	91	88	90.1
H29.3.3	千葉	90	89	92	83	80	87	86	96	70	72	57	97	66	82	71	86	62	96	89	84	81.8
H29.3.3	大阪	98	99	98	94	93	98	93	98	91	89	74	99	97	97	85	91	93	100	99	99	94.3
H29.3.3	岡山	98	96	96	89	89	96	94	94	98	96	76	98	98	94	74	93	85	98	96	94	92.6
H29.3.3	松山	93	98	95	90	88	93	90	98	75	73	60	100	73	80	65	88	68	98	93	98	85.8
H29.3.7	金沢	89	95	93	99	95	92	98	97	78	96	64	99	87	89	84	93	88	99	94	98	91.4
H29.3.7	福井	87	96	95	83	88	96	88	98	81	82	61	96	86	87	70	77	83	95	95	93	86.9
H29.3.7	静岡	100	98	96	96	93	98	98	97	89	81	64	100	71	91	73	95	65	99	99	95	89.9
H29.3.8	東京	90	94	93	82	84	91	84	95	79	92	61	99	90	93	84	93	94	99	95	98	89.5
H29.3.9	小平	97	97	97	94	99	96	96	100	94	85	73	100	96	99	96	93	94	100	97	100	95.2
H29.3.9	横浜	95	97	98	92	88	96	94	100	88	85	70	99	92	97	87	96	90	99	99	96	92.9
H29.3.9	長岡	90	93	94	91	83	98	95	98	92	89	61	100	84	95	70	95	81	98	97	94	89.9
H29.3.10	札幌	90	99	97	90	84	97	95	95	93	86	74	97	81	87	69	88	87	98	97	95	90.0
H29.3.10	さいたま	94	98	97	92	88	97	98	98	87	93	89	100	97	95	74	92	83	97	95	95	93.0
H29.3.10	柏	99	98	95	96	89	96	97	99	97	81	68	100	93	91	81	98	90	97	98	99	93.1
H29.3.10	名古屋	94	95	96	93	90	97	90	97	93	92	82	100	87	95	76	96	83	97	97	97	92.4
H29.3.10	奈良	93	88	95	90	93	93	90	98	88	90	64	98	81	95	80	88	83	95	92	97	89.6
H29.3.10	福岡	87	92	89	93	88	96	89	98	89	90	56	99	80	94	74	88	76	97	95	89	88.0
H29.3.14	旭川	94	96	96	90	86	96	93	98	94	83	71	99	95	90	73	90	88	96	94	99	91.1
H29.3.14	青森	88	97	95	90	83	94	80	94	66	76	58	98	61	81	50	80	64	92	91	87	81.3
H29.3.14	富山	86	90	95	90	81	93	92	93	79	78	62	98	83	92	67	84	75	97	95	95	86.3
H29.3.15	東京	89	96	92	91	83	88	88	94	78	79	63	98	87	91	87	95	75	96	92	95	87.9
H29.3.15	大阪	97	96	97	96	90	96	97	96	90	95	73	99	92	99	94	95	93	100	98	99	94.6
H29.3.16	盛岡	95	95	93	96	86	94	93	98	86	86	74	99	80	91	83	89	86	97	96	96	90.7
H29.3.16	山形	95	89	90	91	87	87	91	98	77	82	45	97	69	86	53	81	59	98	97	93	83.3
H29.3.16	郡山	89	96	95	94	89	98	96	96	86	89	64	99	93	92	79	91	86	96	95	97	91.0
H29.3.16	相模原	99	98	97	93	97	99	92	98	93	94	74	100	95	98	86	95	93	100	98	99	94.9
H29.3.16	新潟	87	89	97	89	83	95	92	98	91	87	69	99	85	88	61	82	66	91	89	87	86.3
H29.3.16	名古屋	97	97	99	92	87	99	94	96	92	89	77	100	87	92	71	91	83	98	97	96	91.7
H29.3.16	広島	87	94	95	93	85	95	90	96	85	76	67	99	82	87	67	92	63	97	93	96	87.0
H29.3.17	宇都宮	83	90	91	90	84	87	90	95	72	77	62	97	75	92	63	85	70	93	95	91	84.1
H29.3.22	札幌	90	97	97	95	87	95	93	95	91	80	84	99	93	95	71	91	85	99	96	95	91.4
H29.3.22	東京	92	95	89	95	93	95	91	98	91	90	64	99	89	93	86	96	92	97	98	98	92.1
H29.3.22	小平	97	97	95	95	100	100	96	100	93	84	77	99	99	97	84	95	91	100	97	100	94.8
H29.3.22	横浜	88	94	94	92	82	92	87	95	69	82	59	96	81	93	74	93	84	97	97	97	87.3
H29.3.22	浦添	82	88	88	85	73	88	77	89	70	72	62	95	68	85	67	85	68	91	95	95	81.2
H29.3.23	山口	100	95	100	95	88	95	100	100	93	86	79	100	95	91	88	88	81	98	98	98	93.4
H29.3.23	大分	93	96	100	87	82	84	93	91	76	89	53	98	76	89	69	89	64	93	98	98	85.9
H29.3.24	いわき	92	97	95	95	88	91	88	95	88	80	69	100	88	94	65	91	66	95	95	92	88.2
H29.3.24	さいたま	94	94	94	92	89	98	86	95	88	81	71	100	91	88	85	95	88	96	94	96	90.8
H29.3.24	東京	95	97	93	90	90	95	96	98	88	86	69	100	85	89	76	90	81	93	96	95	90.1
H29.3.24	大津	85	96	91	89	83	98	94	100	83	72	74	96	83	85	66	89	68	100	91	98	87.1
H29.3.24	松江	97	97	100	97	91	97	94	100	97	100	69	100	100	100	97	97	97	100	100	100	96.5
H29.3.24	宮崎	97	97	97	89	94	94	91	97	100	89	66	100	97	94	83	91	77	97	100	97	92.4
H29.3.28	千葉	89	93	94	84	73	91	86	94	72	82	65	97	75	81	71	88	71	96	93	88	84.2
H29.3.28	東京	94	93	96	94	90	98	92	99	92	87	75	98	91	93	86	92	91	99	94	99	92.7
H29.3.29	仙台	94	98	94	96	91	100	98	98	94	95	73	100	93	94	81	89	84	99	95	99	93.3
H29.3.30	大阪	96	93	90	93	86	93	90	97	86	90	59	99	93	93	79	91	82	99	95	94	89.9
H29.3.31	東京	95	96	89	93	87	93	92	96	72	83	60	99	80	93	82	96	81	98	96	95	88.8
H29.3.31	横浜	94	89	93	90	90	90	84	95	76	79	70	99	77	95	76	90	89	96	96	96	88.2
H29.3.31	名古屋	89	96	95	91	89	96	92	96	83	91	72	99	80	89	68	92	76	97	93	98	89.1
H29.3.31	津	92	97	96	96	88	97	87	97	82	82	67	99	76	94	76	82	74	96	89	92	88.0
平均点		92.6	95.0	94.3	92.0	87.3	94.3	90.8	96.4	85.0	84.8	68.4	98.7	86.2	91.7	77.6	91.0	80.5	97.0	95.5	96.2	89.8

監理技術者講習の修了試験結果(得点別分布)

実施日	地区	得点(点)																					
		0点	5点	10点	15点	20点	25点	30点	35点	40点	45点	50点	55点	60点	65点	70点	75点	80点	85点	90点	95点	100点	
H29.3.1	秋田											0.9%			0.9%	4.6%	10.1%	11.0%	12.8%	15.6%	21.1%	22.9%	
H29.3.1	長野											0.8%			0.8%	4.6%	3.1%	3.1%	13.0%	19.1%	29.0%	26.7%	
H29.3.2	前橋														0.7%	3.7%	5.1%	7.4%	16.2%	14.7%	29.4%	22.8%	
H29.3.2	東京												1.0%	1.0%	1.0%	1.9%	4.9%	6.8%	12.6%	30.1%	19.4%	21.4%	
H29.3.2	熊本														1.6%	12.9%	17.7%	16.1%	16.1%	11.3%	16.1%	8.1%	
H29.3.2	仙台											0.7%	0.7%	2.7%	2.1%	6.2%	8.9%	13.0%	13.0%	24.7%	28.1%		
H29.3.3	千葉											1.8%	3.5%	1.8%	4.4%	9.6%	14.9%	10.5%	16.7%	16.7%	13.2%	7.0%	
H29.3.3	大阪													0.5%	0.5%	1.5%	3.6%	3.1%	6.7%	10.3%	24.2%	49.5%	
H29.3.3	岡山														5.6%	3.7%	1.9%	11.1%	16.7%	18.5%	42.6%		
H29.3.3	松山										2.5%				5.0%	7.5%	2.5%	17.5%	12.5%	20.0%	25.0%	7.5%	
H29.3.7	金沢													1.6%	0.8%	4.1%	2.5%	4.9%	9.8%	17.2%	32.8%	26.2%	
H29.3.7	福井												1.2%	1.2%	2.4%	3.6%	11.9%	9.5%	13.1%	22.6%	20.2%	14.3%	
H29.3.7	静岡												0.7%	1.4%	2.8%	1.4%	5.0%	9.2%	12.1%	14.2%	29.8%	23.4%	
H29.3.8	東京												1.9%	2.8%	1.9%		4.7%	10.3%	8.4%	18.7%	30.8%	20.6%	
H29.3.9	小平															1.5%		3.0%	4.5%	13.4%	38.8%	38.8%	
H29.3.9	横浜														1.3%	1.3%	2.6%	5.8%	11.0%	14.2%	27.1%	36.8%	
H29.3.9	長岡											0.8%	0.8%	1.6%	1.6%	3.2%	4.8%	7.1%	9.5%	18.3%	27.0%	25.4%	
H29.3.10	札幌												1.4%	3.4%	0.7%	1.4%	6.8%	8.8%	9.5%	12.9%	25.2%	29.9%	
H29.3.10	さいたま												0.6%	0.6%		0.6%	4.1%	7.6%	9.3%	13.4%	23.3%	40.7%	
H29.3.10	柏														0.8%	1.6%	3.2%	5.6%	12.1%	12.1%	24.2%	40.3%	
H29.3.10	名古屋											0.6%	0.6%		1.2%	1.2%	2.3%	4.6%	10.4%	19.1%	28.3%	31.8%	
H29.3.10	奈良	1.7%													3.4%			1.7%	13.6%	8.5%	16.9%	25.4%	28.8%
H29.3.10	福岡												1.1%		2.1%	2.6%	6.9%	13.8%	18.0%	16.9%	22.8%	15.9%	
H29.3.14	旭川											0.7%	1.4%	2.9%	1.4%	3.6%	4.3%	11.5%	18.7%	26.6%	28.8%		
H29.3.14	青森									0.9%	0.9%	3.7%	5.6%	3.7%	9.3%	7.5%	16.8%	18.7%	10.3%	11.2%	11.2%		
H29.3.14	富山										1.3%	1.9%	0.6%	1.3%	3.8%	9.6%	14.7%	16.0%	17.3%	19.2%	14.1%		
H29.3.15	東京													1.2%	2.4%	3.0%	8.9%	11.8%	15.4%	19.5%	21.9%	16.0%	
H29.3.15	大阪													0.7%	0.7%	2.0%	4.8%	8.2%	12.2%	25.9%	46.3%		
H29.3.16	盛岡													0.7%	3.6%	2.9%	3.6%	10.1%	10.1%	15.2%	20.3%	33.3%	
H29.3.16	山形										1.1%				3.3%	8.8%	17.6%	14.3%	18.7%	19.8%	6.6%	9.9%	
H29.3.16	郡山										0.8%		0.8%	0.8%	3.8%	3.8%	6.0%	10.5%	19.5%	22.6%	31.6%		
H29.3.16	相模原												1.2%	1.2%		1.2%		2.3%	1.2%	15.1%	33.7%	44.2%	
H29.3.16	新潟								0.6%	0.6%	0.6%	1.2%	1.8%	5.8%	8.2%	12.3%	17.0%	18.7%	21.6%	18.7%	11.7%		
H29.3.16	名古屋														3.4%	1.7%	10.3%	16.4%	14.7%	19.0%	34.5%		
H29.3.16	広島													1.8%	4.5%	2.7%	7.3%	11.8%	16.4%	21.8%	20.0%	13.6%	
H29.3.17	宇都宮						0.7%			0.7%	1.5%	2.2%			3.0%	7.5%	5.2%	16.4%	17.2%	20.1%	17.2%	8.2%	
H29.3.22	札幌													1.4%	2.7%	2.0%	4.1%	7.5%	8.2%	17.7%	21.8%	34.7%	
H29.3.22	東京												0.9%	0.9%	2.8%	4.7%	4.7%	9.3%	16.8%	24.3%	35.5%		
H29.3.22	小平											1.3%					2.7%	1.3%	8.0%	14.7%	18.7%	53.3%	
H29.3.22	横浜											1.0%		1.5%	2.5%	3.6%	8.6%	9.6%	16.8%	20.3%	18.3%	17.8%	
H29.3.22	浦添									0.9%	0.9%	0.9%	3.6%	12.6%	6.3%	8.1%	12.6%	18.0%	18.0%	12.6%	5.4%		
H29.3.23	山口															7.0%		9.3%	18.6%	30.2%	34.9%		
H29.3.23	大分														6.7%	4.4%	11.1%	15.6%	15.6%	11.1%	22.2%	13.3%	
H29.3.24	いわき														1.5%	6.2%	4.6%	18.5%	13.8%	15.4%	18.5%	21.5%	
H29.3.24	さいたま														2.9%	2.9%	4.1%	5.9%	14.1%	20.6%	18.8%	30.6%	
H29.3.24	東京													1.4%	2.0%	0.7%	3.4%	12.2%	12.9%	18.4%	27.2%	21.8%	
H29.3.24	大津													4.3%	2.1%	8.5%	12.8%	14.9%	31.9%	12.8%	12.8%		
H29.3.24	松江														3.1%						6.3%	37.5%	53.1%
H29.3.24	宮崎						2.9%												11.4%	22.9%	31.4%	31.4%	
H29.3.28	千葉							0.9%			0.9%	1.8%	2.7%	7.1%	6.2%	7.1%	8.8%	15.0%	18.6%	18.6%	12.4%		
H29.3.28	東京										0.9%	0.9%			0.9%	0.9%	7.5%	6.5%	21.5%	27.1%	33.6%		
H29.3.29	仙台														1.4%	2.1%	6.4%	10.6%	17.0%	25.5%	36.9%		
H29.3.30	大阪												0.7%	1.4%		2.7%	2.7%	12.2%	16.9%	17.6%	22.3%	23.6%	
H29.3.31	東京											0.7%		1.5%	0.7%	4.4%	3.7%	11.1%	10.4%	27.4%	24.4%	15.6%	
H29.3.31	横浜											0.6%	0.6%	2.4%	1.8%	4.2%	5.5%	10.9%	11.5%	19.4%	24.2%	18.8%	
H29.3.31	名古屋										0.6%			3.6%	4.7%	7.1%	9.5%	10.1%	15.4%	24.9%	24.3%		
H29.3.31	津												1.1%	1.1%	2.2%	6.7%	5.6%	11.1%	13.3%	12.2%	32.2%	14.4%	
平均							0.14%	0.04%		0.1%	0.3%	0.3%	0.8%	2.6%	3.0%	4.8%	8.5%	11.7%	18.2%	23.5%	26.0%		