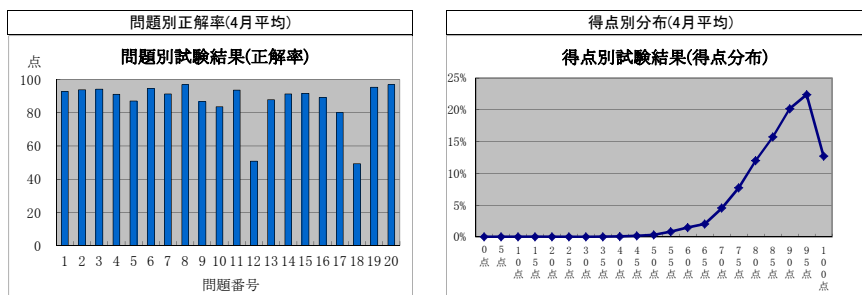


監理技術者講習の修了試験結果状況(平成29年4月分)



監理技術者講習の修了試験結果(問題別正解率)

実施日	地区	試験問題番号																				平均
		1	2	3	4	5	6	7	8	9	10	11	12	13	14	15	16	17	18	19	20	
H29.4.3	東京	91	98	91	90	81	91	89	97	82	84	93	50	87	90	91	86	81	53	97	93	85.8
H29.4.5	前橋	91	98	97	90	86	94	96	97	96	92	92	39	89	86	92	93	75	56	98	97	87.7
H29.4.5	小平	89	99	97	95	95	97	91	99	91	83	89	57	96	93	97	95	91	51	99	99	90.2
H29.4.6	秋田	89	91	95	90	87	94	92	94	92	81	97	44	94	85	90	94	79	44	94	97	86.2
H29.4.6	横浜	96	95	98	91	90	98	85	97	86	84	96	55	91	96	93	91	86	41	94	98	88.1
H29.4.6	長野	92	92	97	95	90	98	96	98	94	80	98	61	93	89	93	90	84	50	92	98	89.0
H29.4.6	三島	94	99	96	94	89	99	94	99	82	89	93	67	96	94	92	97	89	51	96	97	90.4
H29.4.6	神戸	96	92	96	94	84	95	87	98	90	92	92	55	92	94	94	98	81	50	99	92	88.6
H29.4.6	熊本	86	86	97	91	81	89	98	97	91	88	88	45	91	88	92	86	81	47	98	98	85.9
H29.4.7	函館	95	95	98	89	89	98	95	98	98	87	96	60	100	96	91	85	84	33	100	98	89.3
H29.4.7	名古屋	96	99	99	95	91	98	96	99	93	95	90	45	96	94	91	92	88	50	98	97	90.1
H29.4.11	山形	84	88	95	88	80	93	90	96	86	78	90	46	77	88	88	92	76	47	95	93	83.5
H29.4.11	水戸	93	93	94	85	78	87	91	97	75	84	97	40	80	91	89	86	75	38	92	95	83.0
H29.4.11	さいたま	94	91	99	98	91	98	95	98	94	89	95	68	96	92	91	92	91	46	98	97	90.7
H29.4.11	東京	85	94	94	87	83	85	88	94	78	79	85	41	81	91	91	89	87	48	93	99	83.6
H29.4.11	甲府	96	95	95	93	89	93	99	97	92	88	99	63	87	96	88	87	92	48	99	97	89.7
H29.4.11	浜松	85	93	95	87	79	93	85	95	80	85	97	53	85	93	85	87	80	59	97	94	85.4
H29.4.11	高松	97	98	97	93	95	99	99	98	96	93	98	78	95	90	92	86	86	61	97	97	92.3
H29.4.12	旭川	94	92	98	83	80	93	95	97	85	76	88	47	93	91	90	87	70	41	97	94	84.6
H29.4.12	市川	95	93	95	90	81	92	93	96	88	85	93	55	93	91	95	86	80	46	94	97	86.9
H29.4.12	津	89	92	96	92	86	96	96	97	80	80	92	38	80	92	93	88	74	40	94	95	84.5
H29.4.12	京都	91	93	94	97	84	93	88	93	86	71	84	45	87	96	93	88	93	54	97	96	86.2
H29.4.12	岡山	94	91	97	86	82	95	92	95	89	80	92	44	90	94	91	92	86	42	98	98	86.4
H29.4.13	横浜	93	85	91	91	91	90	82	96	82	79	93	44	78	88	87	92	83	46	89	96	83.8
H29.4.13	広島	93	96	97	87	83	92	90	97	79	80	96	40	71	85	90	83	72	42	92	95	83.0
H29.4.13	福岡	96	98	98	91	92	97	97	97	95	95	94	68	97	89	94	89	86	47	97	99	90.8
H29.4.14	札幌	93	96	98	92	86	97	95	96	89	87	94	65	97	95	90	88	85	46	96	99	89.2
H29.4.14	仙台	85	94	97	91	82	93	93	98	79	84	90	47	81	89	89	91	82	45	95	98	85.2
H29.4.14	千葉	88	88	89	88	81	85	73	96	77	77	94	45	69	87	91	85	84	45	94	95	81.6
H29.4.14	東京	95	97	96	96	94	97	96	98	92	92	95	44	87	98	94	93	88	54	94	99	90.0
H29.4.14	金沢	86	93	93	83	79	93	77	97	75	83	90	37	83	90	92	89	79	50	98	98	83.3
H29.4.14	名古屋	95	95	98	91	88	98	97	97	88	90	95	63	88	95	97	95	87	45	98	98	89.9
H29.4.14	大阪	95	95	96	95	89	97	94	98	90	91	95	58	90	95	95	88	81	46	95	95	88.9
H29.4.18	盛岡	94	98	91	95	89	99	96	100	91	85	95	47	96	89	89	90	74	49	96	96	88.0
H29.4.18	宇都宮	87	89	92	91	81	93	85	95	82	77	93	26	81	94	95	87	81	49	98	94	83.5
H29.4.18	東京	92	95	93	93	90	97	93	97	90	92	93	50	93	92	89	87	89	54	97	96	88.6
H29.4.18	長岡	92	79	96	91	76	90	91	94	76	76	92	31	78	89	91	92	75	47	96	91	82.2
H29.4.18	福井	93	93	98	100	98	93	96	97	78	93	95	79	92	93	93	88	83	44	93	98	89.9
H29.4.18	岐阜	97	94	94	92	88	97	94	99	91	83	93	48	86	89	95	94	77	48	97	97	87.6
H29.4.19	いわき	87	91	93	83	80	89	93	100	88	77	88	36	91	95	97	83	91	45	97	100	85.2
H29.4.19	相模原	90	94	99	94	90	99	90	95	89	78	90	48	85	96	91	84	88	49	91	98	86.9
H29.4.20	札幌	92	95	93	88	80	93	91	98	92	87	94	63	90	89	89	92	87	53	96	97	88.0
H29.4.20	柏	97	96	96	93	92	98	94	98	90	91	96	56	95	90	86	87	89	48	94	97	89.2
H29.4.20	静岡	95	96	94	97	88	98	86	93	84	88	97	64	84	93	93	92	81	50	96	96	88.3
H29.4.20	名古屋	97	99	99	94	94	98	96	97	91	83	83	64	89	95	94	94	85	48	99	98	89.9
H29.4.20	鹿児島	92	91	95	92	91	93	87	95	82	88	92	41	66	91	91	89	89	62	99	99	86.3
H29.4.21	東京	93	93	95	87	91	97	91	95	81	80	97	42	84	86	88	87	93	42	96	97	85.8
H29.4.21	富山	86	92	87	86	81	82	88	93	77	69	92	41	80	91	91	85	77	48	95	97	81.9
H29.4.21	松本	91	99	96	94	93	97	98	98	95	82	99	55	90	93	94	87	79	49	97	97	89.2
H29.4.21	大阪	99	93	94	93	94	97	97	99	92	88	92	52	94	96	94	91	85	49	97	99	89.8
H29.4.25	帯広	88	95	100	83	80	97	92	97	96	83	89	60	81	88	96	87	81	47	96	96	86.6
H29.4.25	八戸	95	98	94	91	93	99	95	98	91	93	95	64	92	90	89	93	62	46	89	98	88.3
H29.4.25	東京	97	94	92	92	85	89	94	94	78	83	94	44	88	85	91	87	78	46	92	94	84.9
H29.4.25	小平	100	94	94	92	92	94	93	99	93	79	97	54	88	97	92	93	89	56	99	99	89.7
H29.4.25	長崎	93	95	99	95	91	97	100	100	99	92	93	54	99	99	99	93	85	55	97	100	91.8
H29.4.26	北九州	97	95	95	93	84	99	91	96	85	81	92	50	92	96	88	91	91	56	95	98	88.8
H29.4.27	札幌	91	95	95	97	89	96	96	98	95	83	95	58	95	88	95	89	79	47	95	96	88.6
H29.4.27	仙台	94	97	98	87	85	95	87	98	97	94	94	78	97	88	93	84	85	53	96	96	89.8
H29.4.27	水戸	91	95	97	95	91	94	89	95	84	86	93	43	82	89	93	95	65	48	97	98	86.0
H29.4.27	さいたま	92	97	98	91	85	97	92	99	82	84	93	55	90	93	89	92	82	42	97	98	87.4
H29.4.27	千葉	87	88	92	80	79	89	81	94	77	76	94	31	83	83	87	82	64	48	91	93	80.0
H29.4.28	郡山	92	93	95	95	84	93	91	98	86	86	92	57	83	98	94	89	82	58	98	98	88.1
H29.4.28	東京	90	92	89	92	85	94	91	96	77	84	92	48	88	92	88	88	77	42	92	94	84.6
H29.4.28	横浜	92	85	87	89	82	90	73	98	73	75	94	38	73	88	83	88	75	48	94	98	81.2
H29.4.28	名古屋	96	98	98	97	93	100	97	98	96	90	91	55	95	95	95	93	92	55	98	96	91.4
H29.4.28	大阪	94	91	90	90	83	93	90	95	78	80	91	41	92	91	92	89	78	54	93	95	85.0
H29.4.28	福岡	93	92	94	93	90	95	90	95	86	88	95	46	77	93	86	91	82	45	97	98	86.3
平均点		92.9	93.9	94.2	91.0	87.1	94.5	91.2	96.8	86.6	83.6	93.5	50.8	87.8	91.4	91.8	89.2	80.0	49.2	95.3	96.9	86.9

監理技術者講習の修了試験結果(得点別分布)

実施日	地区	得点(点)																				
		0点	5点	10点	15点	20点	25点	30点	35点	40点	45点	50点	55点	60点	65点	70点	75点	80点	85点	90点	95点	100点
H29.4.3	東京										1.0%	1.0%		1.0%	1.9%	4.9%	9.7%	14.6%	18.4%	13.6%	22.3%	11.7%
H29.4.5	前橋							0.7%						1.4%	1.4%	2.9%	5.0%	12.1%	18.6%	22.1%	23.6%	12.1%
H29.4.5	小平													2.6%	2.6%	2.6%	2.6%	10.5%	15.8%	18.4%	21.1%	26.3%
H29.4.6	秋田													0.9%	4.6%	5.6%	6.5%	14.8%	17.6%	21.3%	18.5%	10.2%
H29.4.6	横浜											0.6%	1.9%	1.2%	1.9%	1.9%	6.2%	9.3%	17.9%	17.9%	25.9%	15.4%
H29.4.6	長野														1.9%	5.7%	3.8%	8.6%	17.1%	18.1%	30.5%	14.3%
H29.4.6	三島												1.4%	1.4%		1.4%	5.6%	6.9%	13.9%	15.3%	33.3%	20.8%
H29.4.6	神戸												1.0%	2.0%	2.0%	3.1%	6.1%	9.2%	16.3%	17.3%	22.4%	20.4%
H29.4.6	熊本										1.6%		1.6%	4.7%	3.1%	7.8%	12.5%	10.9%	31.3%	18.8%		7.8%
H29.4.7	函館															1.8%	12.7%	5.5%	9.1%	32.7%	25.5%	12.7%
H29.4.7	名古屋													0.8%	0.8%	2.5%	5.0%	7.4%	12.4%	20.7%	36.4%	14.0%
H29.4.11	山形										1.8%	1.8%	4.5%			8.1%	7.2%	16.2%	17.1%	22.5%	13.5%	7.2%
H29.4.11	水戸												0.5%	5.2%	4.1%	5.2%	9.8%	18.1%	21.8%	16.6%	12.4%	6.2%
H29.4.11	さいたま												0.6%	1.8%	1.8%	2.9%	6.4%	15.8%	21.1%	26.9%		22.8%
H29.4.11	東京												1.9%	1.0%	3.8%	9.6%	10.6%	16.3%	16.3%	17.3%	17.3%	5.8%
H29.4.11	甲府	1.3%														4.0%	4.0%	6.7%	13.3%	24.0%	22.7%	24.0%
H29.4.11	浜松										2.1%		2.1%	4.2%	4.2%	12.6%	10.5%	13.7%	14.7%	25.3%		10.5%
H29.4.11	高松														0.7%	2.1%	1.4%	8.2%	10.3%	17.1%	32.2%	28.1%
H29.4.12	旭川												1.6%	0.8%	3.9%	8.7%	6.3%	18.9%	17.3%	17.3%	14.2%	11.0%
H29.4.12	市川													0.9%	2.6%	6.0%	7.7%	12.8%	20.5%	14.5%	19.7%	15.4%
H29.4.12	津										1.0%	1.0%	1.0%	1.0%	6.3%	9.4%	19.8%	20.8%	15.6%	20.8%		3.1%
H29.4.12	京都														4.3%	8.7%	7.2%	7.2%	21.7%	20.3%	24.6%	5.8%
H29.4.12	岡山											1.1%	2.3%	1.1%	5.7%	9.1%	5.7%	27.3%	17.0%	17.0%		13.6%
H29.4.13	横浜							1.1%			1.1%	1.6%	0.5%	3.7%	9.0%	9.0%	12.2%	17.0%	18.1%	16.5%		10.1%
H29.4.13	広島						0.9%				1.7%			0.9%	4.3%	11.3%	8.7%	16.5%	13.9%	16.5%	19.1%	6.1%
H29.4.13	福岡													2.1%	1.6%	3.2%	5.3%	13.7%	26.3%	28.9%		18.9%
H29.4.14	札幌							0.7%			0.7%			0.7%	4.2%	5.6%	8.3%	14.6%	18.8%	29.2%		17.4%
H29.4.14	仙台										0.6%	1.1%		2.3%	5.7%	14.3%	14.3%	14.9%	21.1%	15.4%		10.3%
H29.4.14	千葉								0.9%		1.8%		4.4%	5.3%	12.4%	8.0%	14.2%	22.1%	8.0%	16.8%		6.2%
H29.4.14	東京													0.7%	0.7%	3.4%	11.7%	20.0%	20.0%	26.2%		17.2%
H29.4.14	金沢										0.8%		4.1%	2.5%	7.4%	15.7%	14.0%	14.9%	19.8%	12.4%		8.3%
H29.4.14	名古屋												2.3%	0.6%	2.3%	2.9%	7.6%	12.2%	26.2%	32.6%		13.4%
H29.4.14	大阪								0.7%		1.3%	2.7%	2.0%	4.0%	9.4%	14.8%	24.2%	24.8%				16.1%
H29.4.18	盛岡														7.3%	10.4%	8.3%	17.7%	20.8%			14.6%
H29.4.18	宇都宮										0.9%		0.9%	3.4%	6.0%	14.5%	13.7%	25.6%	17.9%	12.8%		4.3%
H29.4.18	東京													1.8%	2.9%	5.7%	11.4%	15.2%	27.8%	20.0%		15.2%
H29.4.18	長岡									1.7%	2.6%	2.6%	3.4%	8.5%	12.0%	19.7%	12.0%	13.7%	17.9%			6.0%
H29.4.18	福井														1.9%	2.8%	11.2%	18.7%	24.3%	28.0%		13.1%
H29.4.18	岐阜							0.6%	0.6%			0.6%	0.6%	1.3%	1.3%	6.5%	14.8%	18.7%	18.7%	20.0%		16.1%
H29.4.19	いわき											1.3%			2.7%	5.3%	9.3%	18.7%	17.3%	20.3%		8.0%
H29.4.19	相模原						1.2%								4.8%	1.2%	3.7%	18.5%	14.8%	19.8%	24.7%	11.1%
H29.4.20	札幌												1.4%	2.0%	3.4%	2.7%	7.4%	11.5%	14.2%	10.8%	26.4%	20.3%
H29.4.20	柏												0.8%	0.8%	4.8%	0.8%	5.6%	5.6%	13.7%	27.4%	20.2%	20.2%
H29.4.20	静岡												0.5%	1.5%	4.5%	3.0%	6.5%	7.0%	17.4%	20.4%	21.4%	17.9%
H29.4.20	名古屋												0.8%			0.8%	3.4%	10.9%	18.5%	24.4%	25.2%	16.0%
H29.4.20	鹿児島										1.3%		1.3%	3.8%	5.3%	9.2%	7.9%	19.7%	15.8%	25.0%		10.5%
H29.4.21	東京										0.7%		0.7%	2.7%	5.4%	11.4%	13.4%	16.8%	22.8%	18.8%		7.4%
H29.4.21	富山										1.9%	1.3%	5.2%	1.9%	6.5%	13.6%	21.4%	13.6%	13.6%	13.6%		7.1%
H29.4.21	松本														2.1%	8.5%	8.5%	20.2%	20.2%	28.7%		11.7%
H29.4.21	大阪												1.5%	1.0%	0.5%	1.0%	5.0%	7.9%	15.8%	25.2%	23.3%	18.8%
H29.4.25	帯広													2.7%	2.7%	6.7%	9.3%	9.3%	14.7%	21.3%	14.7%	18.7%
H29.4.25	八戸													3.3%	0.8%	5.7%	14.8%	17.2%	23.8%	18.0%		16.4%
H29.4.25	東京							1.8%	0.9%	2.8%	0.9%	0.9%	8.3%	6.4%	8.3%	21.1%	21.1%	16.5%				11.0%
H29.4.25	小平												1.4%	1.4%			5.6%	11.1%	11.1%	23.6%	30.6%	15.3%
H29.4.25	長崎													1.4%		2.7%	9.5%	9.5%	23.0%	31.1%		23.0%
H29.4.26	北九州												0.9%	1.8%		3.6%	7.2%	8.1%	14.4%	20.7%	26.1%	17.1%
H29.4.27	札幌									0.8%			0.8%	1.5%	3.1%	2.3%	15.3%	14.5%	22.9%	24.4%		14.5%
H29.4.27	仙台										1.2%		1.2%	0.6%	4.7%	1.8%	9.9%	7.6%	23.4%	32.7%		17.0%
H29.4.27	水戸										0.7%		2.0%	3.3%	4.6%	5.9%	14.5%	21.7%	15.8%	24.3%		7.2%
H29.4.27	さいたま												0.6%	1.7%	1.1%	5.1%	5.6%	10.2%	20.9%	21.5%	20.9%	12.4%
H29.4.27	千葉								0.8%	0.8%	0.8%	2.5%	3.4%	5.9%	8.5%	15.3%	16.9%	13.6%	16.1%	12.7%		2.5%
H29.4.28	郡山													1.5%	0.8%	3.0%	9.0%	8.3%	20.3%	21.8%	19.5%	15.8%
H29.4.28	東京												0.7%	3.5%	3.5%	7.6%	9.7%	13.9%	16.0%	14.6%	23.6%	6.9%
H29.4.28	横浜												0.8%	3.3%	8.3%	12.8%	11.2%	16.5%	15.7%	11.6%	15.3%	4.5%
H29.4.28	名古屋													0.6%	1.2%	3.5%	6.5%	13.5%	21.8%	32.4%		20.6%
H29.4.28	大阪								0.5%		0.5%	1.0%	1.0%	2.6%	6.2%	10.9%	14.5%	14.5%	20.2%	17.6%		10.4%
H29.4.28	福岡												1.0%	1.6%	1.0%	3.6%	11.5%	13.0%	17.2%	18.2%	25.0%	7.8%
	平均										0.1%	0.2%	0.3%	0.8%	1.5%	2.0%	4.5%	7.7%	12.0%	15.7%	20.2%	12.7%