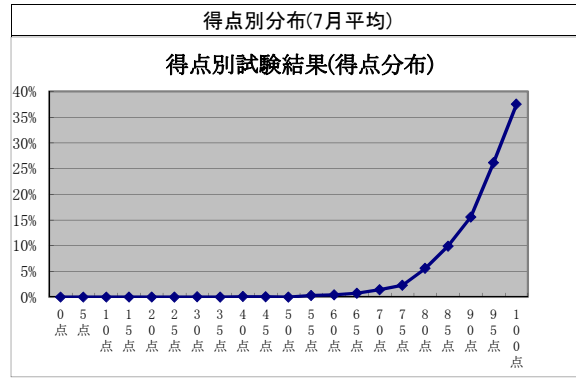
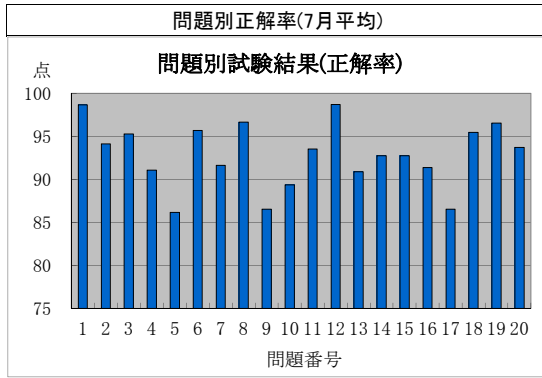


監理技術者講習の修了試験結果状況(平成29年7月分)



監理技術者講習の修了試験結果(問題別正解率)

実施日	地区	試験 問題 番号																		平均		
		1	2	3	4	5	6	7	8	9	10	11	12	13	14	15	16	17	18		19	20
H29.7.5	小平	99	97	93	90	86	91	93	99	88	94	96	100	94	94	91	93	91	97	100	88	93.7
H29.7.5	浜松	96	91	95	92	88	97	93	97	71	84	91	99	87	88	95	84	77	96	93	89	90.2
H29.7.6	東京	97	93	96	89	89	95	93	96	90	85	97	99	87	87	94	91	76	91	93	91	91.5
H29.7.6	横浜	97	89	93	88	78	90	75	98	79	85	91	97	86	93	89	90	85	93	94	92	89.1
H29.7.7	札幌	97	96	95	91	94	97	94	97	91	92	100	99	97	95	97	92	87	96	97	96	95.0
H29.7.7	さいたま	98	97	95	92	90	99	95	98	93	90	95	99	86	95	93	86	87	98	98	97	94.1
H29.7.7	名古屋	100	95	99	93	92	98	92	98	87	91	95	98	92	91	97	87	85	91	94	87	93.1
H29.7.7	鹿児島	96	93	88	93	82	92	86	93	70	84	93	97	96	95	96	89	85	93	96	96	90.7
H29.7.11	八戸	95	90	93	91	78	86	82	91	79	72	91	97	94	89	87	85	73	89	93	91	87.3
H29.7.11	柏	95	96	95	95	91	98	84	94	90	84	97	100	89	95	91	94	89	97	100	97	93.6
H29.7.11	東京	97	95	95	89	84	92	86	98	84	86	94	98	91	92	90	88	85	98	98	88	91.4
H29.7.13	盛岡	96	98	98	95	90	99	95	99	91	94	94	100	93	94	91	90	85	99	97	96	94.7
H29.7.13	相模原	98	89	90	85	88	90	91	98	82	70	94	95	71	93	88	91	82	95	99	94	89.2
H29.7.14	東京	99	94	97	96	93	98	95	98	95	89	96	100	92	98	97	97	87	97	98	98	95.7
H29.7.14	大阪	99	94	94	86	87	93	90	96	91	86	95	97	94	94	93	83	85	97	95	94	92.2
H29.7.14	岡山	98	89	92	95	88	96	76	99	84	87	95	99	92	98	91	88	88	96	99	98	92.4
H29.7.14	福岡	100	98	99	93	96	99	98	99	95	98	98	100	96	95	94	93	86	95	97	95	96.2
H29.7.19	千葉	99	87	90	89	83	96	79	96	71	79	90	98	92	93	89	84	80	92	93	94	88.7
H29.7.19	東京	97	96	96	93	85	97	85	99	80	95	96	97	92	97	82	97	93	96	100	91	93.2
H29.7.20	前橋	99	98	97	86	83	92	95	98	88	82	99	98	91	91	95	88	86	97	99	97	93.0
H29.7.20	長野	99	94	96	95	88	98	95	99	93	83	98	100	89	97	92	90	87	97	98	94	94.1
H29.7.20	京都	100	87	90	82	74	82	81	89	66	81	77	97	90	79	92	85	77	97	90	90	85.3
H29.7.20	松江	100	94	94	94	94	100	94	94	88	100	100	100	88	100	100	100	94	88	100	94	95.8
H29.7.21	札幌	97	89	94	95	84	97	94	95	87	82	95	98	98	85	89	92	82	98	97	94	92.1
H29.7.21	東京	99	94	97	90	88	96	89	99	92	94	84	98	91	92	91	88	86	88	91	90	91.9
H29.7.21	名古屋	99	96	94	94	87	98	98	98	87	92	95	99	92	94	90	92	87	98	97	94	94.1
H29.7.21	神戸	97	91	96	88	80	91	88	98	79	86	94	99	91	96	98	88	90	97	96	95	91.9
H29.7.21	松山	100	100	100	95	98	98	98	100	98	100	90	100	98	100	95	98	88	100	100	98	97.7
H29.7.21	大分	100	97	94	85	88	100	100	100	97	91	97	97	91	94	100	100	91	97	97	97	95.7
H29.7.25	東京	100	98	99	92	92	97	97	99	96	96	96	100	87	93	93	93	92	98	97	95	95.5
H29.7.25	新潟	100	90	92	94	74	97	88	92	78	84	92	99	87	86	97	84	88	97	95	85	90.0
H29.7.27	仙台	98	89	94	92	78	94	95	99	88	84	89	99	69	92	90	93	85	94	99	94	90.8
H29.7.27	金沢	96	98	96	89	82	97	84	96	82	82	95	98	92	92	92	93	86	99	96	93	91.9
H29.7.28	東京	96	93	94	89	88	95	86	92	82	91	91	98	87	90	94	83	77	94	95	95	90.5
H29.7.28	横浜	99	96	94	91	88	94	90	96	85	94	97	99	98	93	91	94	88	94	96	91	93.4
H29.7.28	名古屋	99	97	97	92	91	97	97	96	93	92	99	100	97	92	92	92	89	95	97	95	95.0
H29.7.28	大阪	98	95	98	95	88	95	93	96	92	91	92	99	93	97	92	92	85	94	98	97	94.0
平均点		98.7	94.1	95.3	91.1	86.1	95.7	91.6	96.7	86.5	89.4	93.5	98.7	90.9	92.8	92.8	91.4	86.5	95.5	96.6	93.7	92.9

監理技術者講習の修了試験結果(得点別分布)

実施日	地区	得点(点)																						
		0点	5点	10点	15点	20点	25点	30点	35点	40点	45点	50点	55点	60点	65点	70点	75点	80点	85点	90点	95点	100点		
H29.7.5	小平														1.4%	1.4%	1.4%	10.1%	5.8%	11.6%	18.8%	49.3%		
H29.7.5	浜松														2.7%	2.7%	1.3%	13.3%	13.3%	16.0%	30.7%	20.0%		
H29.7.6	東京														0.7%	1.4%	4.2%	9.8%	12.6%	18.9%	23.8%	28.7%		
H29.7.6	横浜										0.6%	0.6%	1.1%	1.7%	2.2%	3.9%	11.8%	12.4%	21.9%	24.7%	19.1%			
H29.7.7	札幌														2.6%	1.3%		2.6%	3.8%	7.7%	30.8%	51.3%		
H29.7.7	さいたま											0.6%	0.6%	1.2%	1.2%	1.2%	2.4%	6.1%	16.5%	28.0%	42.1%			
H29.7.7	名古屋												2.5%	0.8%	0.8%		3.4%	9.2%	16.8%	27.7%	38.7%			
H29.7.7	鹿児島														4.1%	4.1%	2.7%	5.4%	10.8%	24.3%	16.2%	32.4%		
H29.7.11	八戸	0.9%												1.8%	2.6%	4.4%	4.4%	9.6%	16.7%	21.1%	21.1%	17.5%		
H29.7.11	柏														1.7%	1.7%	2.5%	4.2%	7.6%	11.8%	31.1%	39.5%		
H29.7.11	東京														2.0%	2.0%	8.0%	17.0%	20.0%	27.0%	24.0%			
H29.7.13	盛岡														0.8%	2.4%	0.8%	4.8%	5.6%	9.7%	24.2%	51.6%		
H29.7.13	相模原											1.2%		2.4%	1.2%	2.4%	8.5%	7.3%	9.8%	20.7%	20.7%	25.6%		
H29.7.14	東京																	3.7%	6.5%	11.1%	27.8%	50.9%		
H29.7.14	大阪												0.5%		1.1%	1.6%	2.6%	6.3%	6.3%	21.6%	33.2%	26.8%		
H29.7.14	岡山														3.3%	1.1%	6.5%	10.9%	22.8%	23.9%	31.5%			
H29.7.14	福岡																1.8%	4.2%	12.0%	32.3%	49.7%			
H29.7.19	千葉									0.9%			0.9%	0.9%	0.9%	3.8%	5.7%	9.4%	9.4%	23.6%	27.4%	17.0%		
H29.7.19	東京														2.7%	1.4%	4.1%	10.8%	23.0%	17.6%	40.5%			
H29.7.20	前橋													0.7%	1.4%	1.4%	0.7%	2.7%	6.8%	5.5%	13.0%	28.1%	39.7%	
H29.7.20	長野															0.9%	0.9%	1.9%	4.7%	9.4%	28.3%	44.3%		
H29.7.20	京都														1.6%	4.8%	6.5%	1.6%	4.8%	16.1%	14.5%	19.4%	14.5%	
H29.7.20	松江																		12.5%	12.5%	25.0%	50.0%		
H29.7.21	札幌														1.6%	3.2%	6.5%	14.5%	17.7%	27.4%	29.0%			
H29.7.21	東京														0.7%	0.7%	2.9%	2.9%	8.6%	7.1%	19.3%	25.0%	32.9%	
H29.7.21	名古屋															0.6%	3.1%	3.1%	9.2%	17.2%	26.4%	40.5%		
H29.7.21	神戸										1.0%		1.0%		1.0%		5.2%	5.2%	10.4%	16.7%	26.0%	33.3%		
H29.7.21	松山																	2.5%			40.0%	57.5%		
H29.7.21	大分																	2.9%	2.9%	17.6%	29.4%	47.1%		
H29.7.25	東京																1.1%	7.7%	13.2%	30.8%	46.2%			
H29.7.25	新潟														0.9%	3.4%	2.6%	12.0%	17.9%	18.8%	20.5%	23.9%		
H29.7.27	仙台												0.6%		1.2%	2.3%	2.9%	7.6%	14.6%	19.9%	28.7%	22.2%		
H29.7.27	金沢									0.8%					1.7%	1.7%	0.8%	7.6%	14.3%	17.6%	16.8%	38.7%		
H29.7.28	東京														0.8%	0.8%		1.6%	3.1%	7.1%	18.1%	22.0%	22.8%	
H29.7.28	横浜														0.5%	2.3%	2.3%	3.2%	10.2%	14.8%	31.0%	35.6%		
H29.7.28	名古屋															0.8%		0.8%	1.7%	4.2%	7.6%	9.3%	22.0%	53.4%
H29.7.28	大阪									0.5%								1.5%	4.0%	2.5%	6.5%	13.1%	22.6%	49.2%
	平均									0.02%		0.1%	0.0%		0.3%	0.4%	0.7%	1.4%	2.3%	5.6%	9.9%	15.6%	26.1%	37.5%