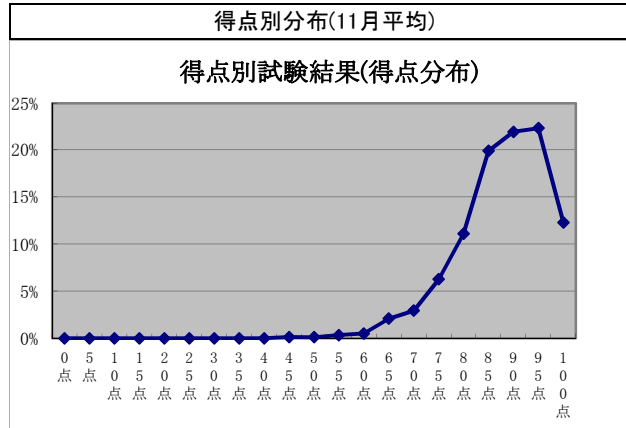
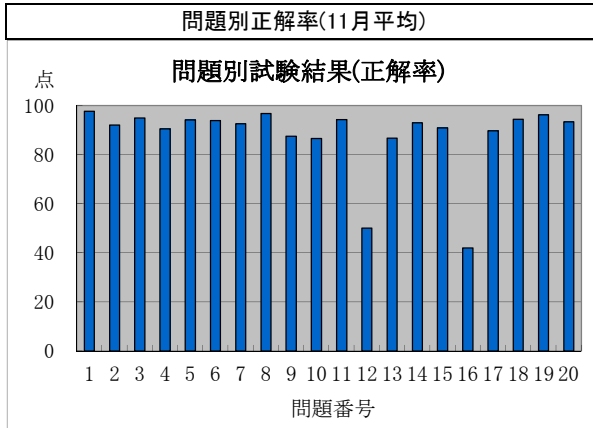


監理技術者講習の修了試験結果状況(平成29年11月分)



監理技術者講習の修了試験結果(問題別正解率)

実施日	地区	試験問題番号																		平均		
		1	2	3	4	5	6	7	8	9	10	11	12	13	14	15	16	17	18		19	20
H29.11.1	松山	97	89	95	89	97	97	100	95	79	84	95	26	84	89	79	47	95	95	100	89	86.1
H29.11.2	柏	92	97	99	91	94	97	90	98	91	86	99	59	91	94	90	61	90	98	99	93	90.5
H29.11.2	東京	99	89	93	90	94	82	95	95	82	79	96	40	60	91	93	44	89	98	98	96	85.2
H29.11.2	福井	90	91	96	97	81	94	95	100	82	96	94	26	82	87	86	27	83	95	97	90	84.5
H29.11.2	静岡	99	95	100	88	95	98	88	98	91	92	98	69	88	96	89	28	96	94	99	94	89.8
H29.11.2	大分	100	96	100	96	96	100	92	96	79	96	96	63	92	88	100	38	88	96	96	88	89.8
H29.11.2	浦添	98	88	83	75	95	93	73	95	80	77	95	37	82	80	92	27	70	92	93	87	80.6
H29.11.6	小平	98	95	98	92	95	97	95	98	95	92	92	55	89	94	94	40	88	91	97	95	89.5
H29.11.7	盛岡	95	95	94	95	95	95	95	97	91	92	86	66	95	91	91	41	89	95	97	97	89.6
H29.11.7	さいたま	98	99	97	90	95	96	97	96	83	92	95	58	92	99	91	43	85	97	97	93	89.7
H29.11.7	松本	99	96	91	86	94	97	95	100	91	91	96	59	78	97	96	36	81	86	97	96	88.1
H29.11.7	名古屋	99	93	97	91	93	99	88	97	93	92	93	63	80	93	92	26	90	98	98	98	88.7
H29.11.7	奈良	100	95	95	95	98	86	93	95	93	81	88	67	98	100	91	33	98	98	98	98	90.0
H29.11.7	北九州	97	98	100	95	98	99	100	100	100	94	95	96	100	93	89	45	93	93	100	93	93.9
H29.11.9	札幌	96	90	99	85	90	96	93	98	77	82	83	32	84	90	94	44	87	93	95	89	84.9
H29.11.9	仙台	98	92	95	93	92	94	93	97	78	83	91	38	76	96	97	52	91	97	98	93	87.2
H29.11.9	千葉	98	80	94	87	96	92	86	93	84	81	95	56	72	96	94	51	91	95	97	94	86.6
H29.11.10	いわき	97	87	96	94	97	97	87	94	75	80	94	28	72	89	89	28	82	87	93	90	82.8
H29.11.10	相模原	96	90	92	86	90	90	94	94	81	84	93	41	84	99	93	41	93	96	100	99	86.8
H29.11.14	松江	96	96	100	96	96	96	100	100	88	96	100	85	92	96	92	42	100	96	100	100	93.4
H29.11.14	岡山	100	91	94	86	92	95	92	94	74	82	94	38	83	84	87	38	84	92	94	97	84.6
H29.11.15	仙台	100	86	98	97	95	100	97	100	98	95	95	38	88	100	95	40	91	100	100	97	90.5
H29.11.15	東京	99	94	95	87	95	89	89	96	81	82	91	36	74	93	91	34	86	90	91	91	84.2
H29.11.15	大阪	99	92	95	91	95	98	93	98	91	85	92	54	92	95	96	48	91	97	98	97	89.9
H29.11.16	帯広	93	94	94	94	100	99	99	100	97	91	94	56	90	89	91	46	93	91	97	96	90.2
H29.11.17	山形	98	83	87	88	93	84	82	96	87	66	94	48	80	90	92	35	80	88	94	92	82.9
H29.11.28	秋田	96	90	95	94	96	99	99	99	97	88	95	68	92	99	92	40	85	91	97	91	90.2
H29.11.28	東京	99	93	97	87	96	96	74	95	82	91	94	31	84	94	95	65	93	97	98	94	87.8
H29.11.28	横浜	97	95	96	94	96	92	96	96	84	85	94	53	92	94	89	40	92	95	95	89	88.2
H29.11.28	名古屋	99	98	99	96	98	98	97	99	99	96	100	71	96	96	91	65	99	99	100	96	94.6
H29.11.28	広島	100	89	95	95	95	96	99	100	91	85	94	42	91	86	85	40	90	91	96	93	87.7
H29.11.28	山口	95	98	90	90	93	95	90	98	95	93	100	69	81	95	88	50	98	93	100	93	90.2
H29.11.28	鹿児島	97	93	95	91	93	92	91	93	88	91	95	59	95	95	92	29	82	96	100	91	87.9
H29.11.29	新潟	99	86	92	91	91	91	93	97	85	89	90	34	90	91	91	41	83	93	93	89	85.5
H29.11.30	前橋	97	95	95	89	93	92	94	97	95	86	97	45	91	86	93	37	89	94	94	87	87.3
H29.11.30	千葉	96	93	96	86	93	95	91	97	77	87	93	48	80	94	91	39	89	96	89	88	85.9
H29.11.30	富山	99	92	93	87	93	88	92	90	72	77	92	36	81	93	86	34	93	95	92	90	83.8
H29.11.30	津	99	94	97	83	88	94	92	98	88	82	94	57	83	89	83	35	78	92	97	94	85.9
H29.11.30	京都	96	90	96	91	94	91	88	94	87	87	87	41	81	93	94	43	94	100	94	94	86.8
平均点		97.6	92.0	94.8	90.4	94.0	93.8	92.5	96.7	87.5	86.6	94.2	50.0	86.7	92.9	90.8	42.0	89.7	94.4	96.1	93.2	87.8

監理技術者講習の修了試験結果(得点別分布)

実施日	地区	得点(点)																							
		0点	5点	10点	15点	20点	25点	30点	35点	40点	45点	50点	55点	60点	65点	70点	75点	80点	85点	90点	95点	100点			
H29.11.1	松山																21.1%	13.2%	21.1%	21.1%	13.2%	10.5%			
H29.11.2	柏													1.1%	2.3%	3.4%	4.6%	6.9%	9.2%	17.2%	35.6%	19.5%			
H29.11.2	東京													2.1%	1.0%	4.1%	10.3%	22.7%	17.5%	20.6%	13.4%	8.2%			
H29.11.2	福井														1.3%	2.6%	11.7%	24.7%	31.2%	14.3%	9.1%	5.2%			
H29.11.2	静岡															1.6%	1.6%	14.1%	17.2%	25.0%	30.5%	10.2%			
H29.11.2	大分																12.5%	16.7%	4.2%	16.7%	33.3%	16.7%			
H29.11.2	浦添											1.7%	3.3%	3.3%	6.7%	8.3%	13.3%	10.0%	18.3%	21.7%	13.3%				
H29.11.6	小平											1.5%		1.5%		1.5%	4.6%	6.2%	12.3%	23.1%	35.4%	13.8%			
H29.11.7	盛岡													2.5%	1.3%	1.3%	5.1%	10.1%	7.6%	32.9%	16.5%	22.8%			
H29.11.7	さいたま														1.3%	3.1%	1.9%	11.9%	14.5%	23.9%	30.2%	13.2%			
H29.11.7	松本														1.3%	1.3%	9.0%	10.3%	17.9%	29.5%	21.8%	9.0%			
H29.11.7	名古屋													0.8%	1.7%	4.2%	5.8%	11.7%	11.7%	23.3%	26.7%	14.2%			
H29.11.7	奈良																2.3%	9.3%	25.6%	25.6%	23.3%	14.0%			
H29.11.7	北九州														1.0%	1.0%	1.9%	1.9%	5.8%	16.3%	39.4%	32.7%			
H29.11.9	札幌												0.9%	1.8%	2.8%	6.4%	8.3%	16.5%	19.3%	18.3%	18.3%	7.3%			
H29.11.9	仙台															0.7%	9.1%	4.2%	11.9%	21.7%	21.0%	10.5%			
H29.11.9	千葉														0.9%	1.9%	3.8%	5.7%	13.2%	29.2%	18.9%	9.4%			
H29.11.10	いわき															2.8%	5.6%	8.5%	12.7%	21.1%	8.5%	21.1%	14.1%	5.6%	
H29.11.10	相模原																4.8%	2.4%	7.2%	15.7%	19.3%	19.3%	20.5%	10.8%	
H29.11.14	松江																		7.7%	11.5%	15.4%	34.6%	30.8%		
H29.11.14	岡山														2.3%	2.3%	6.9%	8.0%	16.1%	24.1%	19.5%	17.2%	3.4%		
H29.11.15	仙台																	1.7%	6.9%	20.7%	29.3%	34.5%	6.9%		
H29.11.15	東京												1.3%	1.3%	2.0%	2.0%	12.8%	17.4%	26.2%	22.1%	11.4%	3.4%			
H29.11.15	大阪													0.5%	2.1%	1.0%	4.7%	9.3%	15.5%	19.7%	29.5%	17.6%			
H29.11.16	帯広															1.4%	4.3%	1.4%	10.0%	17.1%	15.7%	30.0%	20.0%		
H29.11.17	山形											1.1%	1.1%			5.6%	7.9%	13.5%	12.4%	25.8%	13.5%	12.4%	6.7%		
H29.11.28	秋田																1.3%		1.3%	12.8%	19.2%	21.8%	29.5%	14.1%	
H29.11.28	東京												1.0%		1.0%	1.9%	4.8%	15.2%	21.9%	21.0%	22.9%	10.5%			
H29.11.28	横浜													1.0%	1.0%	2.0%	6.6%	10.7%	18.4%	25.5%	23.5%	11.2%			
H29.11.28	名古屋																1.8%	0.9%	10.6%	17.7%	25.7%	43.4%			
H29.11.28	広島												1.2%		1.2%	2.5%	4.9%	7.4%	25.9%	32.1%	14.8%	9.9%			
H29.11.28	山口															2.4%	9.5%	7.1%	14.3%	16.7%	28.6%	21.4%			
H29.11.28	鹿児島												1.3%			2.6%	1.3%	5.3%	6.6%	21.1%	31.6%	23.7%	6.6%		
H29.11.29	新潟													0.7%	0.7%	2.9%	4.4%	10.9%	12.4%	21.9%	23.4%	16.1%	6.6%		
H29.11.30	前橋														0.7%	1.3%	1.3%	2.7%	6.7%	12.0%	19.3%	26.7%	20.7%	8.7%	
H29.11.30	千葉													1.8%			1.8%	4.4%	2.7%	7.1%	8.8%	18.6%	18.6%	8.0%	
H29.11.30	富山															4.5%	9.9%	9.0%	18.9%	19.8%	19.8%	14.4%	3.6%		
H29.11.30	津													2.3%		2.3%	4.5%	5.7%	15.9%	25.0%	18.2%	17.0%	9.1%		
H29.11.30	京都																1.5%	2.9%	2.9%	8.8%	8.8%	22.1%	23.5%	23.5%	5.9%
	平均												0.1%	0.1%	0.3%	0.5%	2.1%	2.9%	6.3%	11.1%	19.9%	21.9%	22.3%	12.3%	