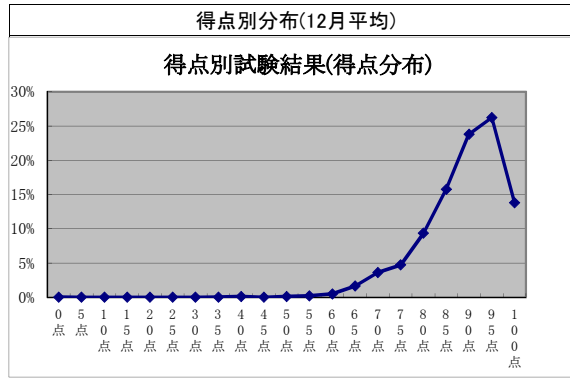
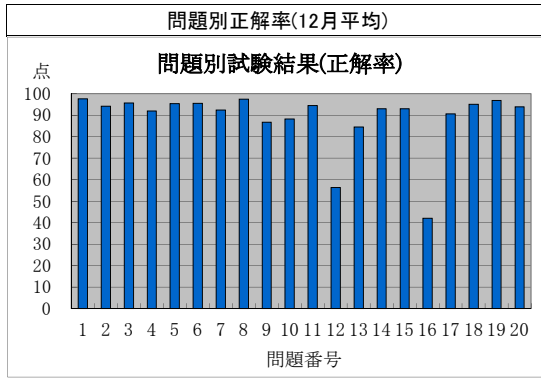


監理技術者講習の修了試験結果状況(平成29年12月分)



監理技術者講習の修了試験結果(問題別正解率)

実施日	地区	試験問題番号																				平均
		1	2	3	4	5	6	7	8	9	10	11	12	13	14	15	16	17	18	19	20	
H29.12.1	仙台	99	96	97	91	97	98	99	99	96	96	94	85	87	99	92	39	94	98	100	94	92.5
H29.12.1	東京	98	93	97	90	93	92	92	97	86	81	94	45	74	84	90	42	92	97	97	96	86.5
H29.12.7	旭川	94	94	96	86	90	96	88	88	81	90	87	32	94	87	87	38	83	96	95	96	84.9
H29.12.7	市川	95	91	91	93	94	92	91	96	71	92	95	48	88	89	83	39	81	88	89	89	84.8
H29.12.7	金沢	96	94	96	84	85	97	97	100	96	89	89	28	87	94	97	48	90	100	97	95	88.0
H29.12.8	東京	99	94	93	93	98	97	91	96	84	95	95	51	92	96	93	48	93	95	99	97	90.0
H29.12.8	横浜	98	95	97	90	96	97	91	97	94	88	95	61	92	97	91	40	95	95	98	95	90.1
H29.12.8	岐阜	100	96	97	96	94	96	97	97	94	96	96	60	99	94	90	58	96	92	97	96	92.1
H29.12.8	名古屋	98	92	97	96	89	97	91	100	90	89	92	67	89	93	91	34	90	91	96	94	88.8
H29.12.11	小平	96	97	99	92	99	99	92	97	96	95	97	64	92	93	92	36	88	96	100	82	90.1
H29.12.12	郡山	94	84	97	86	93	88	83	95	76	77	96	47	77	91	95	49	85	87	98	95	84.7
H29.12.12	長野	97	97	95	93	96	94	98	100	94	86	100	73	76	96	93	37	92	93	97	96	90.2
H29.12.12	大阪	98	90	92	88	94	91	90	98	85	85	94	43	84	89	92	52	94	92	95	94	87.0
H29.12.13	八戸	98	97	96	90	96	96	96	98	85	95	98	62	85	92	95	43	92	93	93	95	89.8
H29.12.13	東京	98	96	94	91	96	97	88	97	82	89	96	35	83	94	95	40	88	96	95	96	87.3
H29.12.14	さいたま	99	94	97	88	94	89	96	98	73	82	91	33	59	89	91	35	90	98	98	92	84.3
H29.12.14	柏	96	95	96	93	95	100	92	99	94	92	98	81	96	94	93	52	92	94	99	93	92.2
H29.12.14	福岡	96	97	97	93	96	98	96	99	86	90	94	61	89	93	93	40	97	98	99	96	90.4
H29.12.15	仙台	97	90	96	93	85	93	93	96	91	85	93	71	92	89	92	43	91	97	98	89	88.7
H29.12.19	札幌	98	94	98	90	96	98	100	98	90	87	97	74	88	89	93	34	83	95	95	88	89.3
H29.12.19	水戸	99	96	99	95	99	99	96	98	91	86	97	66	85	96	94	33	95	99	98	97	90.9
H29.12.19	東京	100	93	91	96	96	98	86	96	88	91	86	45	82	93	88	46	93	97	93	96	87.7
H29.12.19	横浜	99	97	93	91	96	95	92	99	94	91	92	56	89	98	93	43	94	97	97	98	90.2
H29.12.19	名古屋	97	99	97	99	99	97	99	99	92	97	100	67	99	92	99	38	93	99	99	97	92.9
H29.12.19	大阪	98	95	97	93	95	97	91	98	86	90	92	61	84	96	93	44	94	98	99	97	89.9
H29.12.20	千葉	98	97	95	92	96	97	89	98	95	86	93	35	83	91	96	37	90	93	95	93	87.5
H29.12.21	東京	100	92	93	91	97	96	89	94	87	91	95	50	79	95	88	50	81	94	96	97	87.8
H29.12.21	名古屋	99	96	99	96	99	95	93	98	96	94	93	74	98	97	96	53	90	97	99	93	92.8
H29.12.21	広島	98	90	92	90	90	93	88	97	63	80	90	34	73	90	85	41	90	90	93	90	82.9
H29.12.22	盛岡	94	93	97	91	97	95	92	95	79	85	93	52	81	95	98	38	90	95	98	97	87.8
	平均点	97.6	94.2	95.7	92.0	95.4	95.5	92.3	97.5	86.8	88.3	94.5	56.4	84.5	93.0	93.0	42.1	90.6	95.1	96.9	93.9	88.8

**監理技術者講習の修了試験結果(得点別分布)**

実施日	地区	得点(点)																					
		0点	5点	10点	15点	20点	25点	30点	35点	40点	45点	50点	55点	60点	65点	70点	75点	80点	85点	90点	95点	100点	
H29.12.1	仙台														1.4%		1.4%	4.2%	12.0%	23.2%	31.7%	26.1%	
H29.12.1	東京												0.7%	0.7%	2.0%	3.3%	9.8%	11.8%	20.3%	26.1%	17.0%	8.5%	
H29.12.7	旭川												2.6%	2.6%	1.3%	3.8%	10.3%	14.1%	14.1%	29.5%	16.7%	5.1%	
H29.12.7	市川												3.1%	3.1%	6.3%	12.5%	10.4%	20.8%	22.9%	13.5%	7.3%		
H29.12.7	金沢												2.5%		3.8%	6.3%	7.6%	17.7%	27.8%	26.6%	7.6%		
H29.12.8	東京												1.0%	1.9%	1.9%	2.9%	2.9%	21.9%	28.6%	21.0%	19.0%		
H29.12.8	横浜	0.5%										0.5%	0.5%	1.1%	1.1%	5.9%	6.4%	9.6%	22.5%	35.3%	16.6%		
H29.12.8	岐阜														2.6%	1.3%	3.8%	3.8%	10.3%	17.9%	30.8%	29.5%	
H29.12.8	名古屋												0.8%	2.5%	4.2%	4.2%	9.2%	16.0%	23.5%	22.7%	16.8%		
H29.12.11	小平														1.4%	2.7%	2.7%	9.6%	17.8%	23.3%	21.9%	20.5%	
H29.12.12	郡山														1.8%	3.6%	8.1%	13.5%	13.5%	12.6%	20.7%	18.0%	8.1%
H29.12.12	長野														0.8%	1.7%	0.8%	2.5%	9.2%	18.5%	17.6%	31.9%	16.8%
H29.12.12	大阪											0.5%	0.5%	0.5%	1.5%	4.6%	9.2%	11.8%	14.9%	22.1%	24.6%	9.7%	
H29.12.13	八戸														1.1%	3.3%	5.5%	8.8%	15.4%	24.2%	24.2%	17.6%	
H29.12.13	東京												0.9%	0.9%	2.6%	4.3%	5.2%	7.8%	19.8%	31.9%	19.0%	7.8%	
H29.12.14	さいたま												0.6%	1.2%	2.9%	4.7%	12.3%	14.6%	26.9%	19.3%	14.0%	3.5%	
H29.12.14	柏													1.2%		1.2%		9.4%	7.1%	27.1%	25.9%	28.2%	
H29.12.14	福岡														0.6%	2.8%	3.9%	6.7%	14.0%	29.6%	25.7%	16.8%	
H29.12.15	仙台	0.7%									0.7%		0.7%	0.7%		1.5%	2.9%	8.1%	20.6%	20.6%	27.2%	16.2%	
H29.12.19	札幌														0.9%		3.6%	3.6%	8.9%	15.2%	27.7%	33.0%	7.1%
H29.12.19	水戸														1.6%	2.4%	2.4%	5.7%	11.4%	26.0%	33.3%	17.1%	
H29.12.19	東京													1.0%	4.1%	5.2%	1.0%	11.3%	15.5%	27.8%	27.8%	6.2%	
H29.12.19	横浜												0.8%		1.6%	1.6%	1.6%	8.5%	18.6%	20.2%	30.2%	17.1%	
H29.12.19	名古屋																2.8%	1.4%	13.9%	23.6%	37.5%	20.8%	
H29.12.19	大阪											0.5%	0.5%	0.5%	2.1%	2.1%	3.1%	8.8%	14.9%	15.5%	33.5%	18.6%	
H29.12.20	千葉									0.9%			0.9%		1.8%	4.5%	5.4%	6.3%	16.2%	32.4%	25.2%	6.3%	
H29.12.21	東京											1.0%			1.0%	4.0%	6.0%	13.0%	18.0%	24.0%	20.0%	13.0%	
H29.12.21	名古屋													0.7%		0.7%	1.5%	5.9%	8.8%	20.6%	37.5%	24.3%	
H29.12.21	広島									1.7%					3.4%	16.9%	8.5%	11.9%	18.6%	18.6%	16.9%	3.4%	
H29.12.22	盛岡													1.2%	3.5%	1.2%	5.8%	15.1%	12.8%	26.7%	23.3%	10.5%	
	平均	0.04%								0.04%	0.1%		0.1%	0.2%	0.5%	1.6%	3.6%	4.7%	9.3%	15.8%	23.8%	26.2%	13.8%