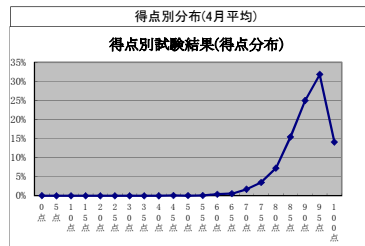
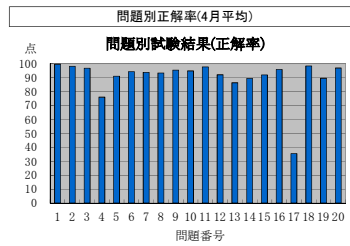


監理技術者講習の修了試験結果状況(平成30年4月分)



監理技術者講習の修了試験結果(問題別正解率)

実施日	地区	試験問題番号																				平均
		1	2	3	4	5	6	7	8	9	10	11	12	13	14	15	16	17	18	19	20	
H30.4.3	札幌	100	99	99	85	95	95	97	95	98	93	99	97	92	94	92	96	42	100	94	100	93.1
H30.4.3	旭川	99	97	96	69	90	92	91	92	94	97	97	94	83	93	84	95	58	97	94	97	90.5
H30.4.3	秋田	100	100	93	83	92	98	98	97	94	97	99	94	81	92	93	96	31	98	90	96	91.1
H30.4.3	郡山	99	99	94	62	88	93	89	93	96	88	95	92	87	93	92	99	51	98	88	97	89.7
H30.4.3	大阪	99	99	96	75	94	94	91	95	94	90	98	97	87	80	90	97	45	99	93	97	90.5
H30.4.3	神戸	100	98	100	81	86	90	92	94	93	96	100	87	88	90	92	93	36	99	78	98	89.6
H30.4.4	千葉	99	98	93	73	83	95	93	88	95	96	97	86	78	90	86	98	26	98	89	98	88.0
H30.4.4	小平	100	97	100	90	93	99	95	99	96	99	99	95	89	96	97	96	45	97	97	99	93.9
H30.4.4	富山	100	100	96	70	84	95	90	90	93	91	98	92	79	92	90	92	27	100	76	99	87.7
H30.4.4	福岡	100	98	99	80	93	95	98	94	98	97	98	94	97	90	94	98	48	99	93	97	93.0
H30.4.5	水戸	100	97	95	76	87	92	92	91	92	98	97	91	87	84	94	95	24	97	81	88	87.9
H30.4.5	さいたま	100	99	97	89	92	97	99	97	98	99	97	96	80	90	93	97	38	99	90	98	91.3
H30.4.5	京都	100	98	98	85	89	89	95	89	91	94	98	94	85	95	94	94	43	98	88	89	90.3
H30.4.5	鹿児島	100	96	87	75	96	96	93	94	97	94	97	87	90	91	93	94	43	100	90	100	90.7
H30.4.6	札幌	100	97	96	81	87	93	95	94	97	98	99	86	83	92	88	98	29	99	89	99	90.0
H30.4.6	盛岡	98	99	93	62	87	98	93	87	92	95	92	93	83	82	85	92	28	97	78	93	86.4
H30.4.6	仙台	99	97	99	69	89	89	87	92	96	94	97	76	76	82	92	96	34	98	84	95	87.1
H30.4.6	東京	100	98	94	63	90	97	94	94	97	97	96	94	77	91	93	96	36	99	93	99	89.9
H30.4.6	名古屋	100	99	100	83	96	96	93	98	100	96	98	96	96	85	94	95	38	98	94	96	92.6
H30.4.6	津	100	97	100	63	92	91	90	90	100	95	98	88	86	85	94	99	28	94	89	98	88.9
H30.4.6	大阪	100	98	97	77	92	95	97	90	92	93	100	91	92	90	92	99	39	99	94	98	91.3
H30.4.10	函館	100	98	100	79	95	97	97	95	95	98	98	93	93	87	93	98	41	98	89	95	92.0
H30.4.10	青森	99	97	98	83	95	95	96	98	94	97	99	82	86	91	85	97	37	99	93	93	90.7
H30.4.10	さいたま	99	96	97	85	94	95	90	95	94	94	96	90	94	89	87	97	32	100	93	99	90.8
H30.4.10	市川	99	98	97	87	93	98	97	96	96	93	96	97	92	96	95	95	51	99	96	95	93.3
H30.4.10	東京	99	99	97	75	90	94	95	92	94	94	97	92	84	96	92	94	30	98	96	99	90.4
H30.4.10	横浜	99	97	99	77	86	98	99	95	97	96	99	94	91	98	95	96	33	100	94	99	92.1
H30.4.10	金沢	98	98	95	75	82	92	89	90	94	91	98	89	87	91	90	97	19	97	86	97	87.8
H30.4.11	三島	100	99	95	84	94	92	96	96	95	99	97	99	91	80	90	100	41	99	94	94	91.8
H30.4.12	仙台	99	99	98	54	91	93	89	93	96	90	99	77	72	94	93	98	36	94	80	89	86.7
H30.4.12	東京	98	98	95	90	84	93	94	92	94	95	99	95	91	93	96	98	39	100	97	96	91.9
H30.4.12	福岡	100	98	99	87	95	96	98	95	92	94	100	94	90	96	97	97	27	99	88	97	92.0
H30.4.13	札幌	100	100	97	75	97	98	97	95	96	94	98	97	86	83	95	93	37	99	88	96	91.1
H30.4.13	前橋	98	98	98	87	88	92	95	92	95	97	99	96	84	92	95	98	35	98	95	97	91.5
H30.4.13	千葉	100	100	98	77	88	96	88	88	96	96	98	89	91	88	89	97	30	98	87	97	89.6
H30.4.13	東京	99	99	94	70	94	95	96	96	99	96	98	93	82	86	97	98	31	98	93	98	89.6
H30.4.13	静岡	100	100	99	77	93	94	94	98	97	100	95	88	95	89	96	40	99	92	97	92.0	
H30.4.13	名古屋	99	98	98	88	96	90	94	97	99	99	98	94	91	91	92	99	30	99	93	97	92.1
H30.4.13	大阪	99	97	98	71	89	95	98	95	95	89	95	94	94	89	90	96	42	98	88	95	90.4
H30.4.13	高松	100	100	99	86	98	96	97	96	99	96	100	96	92	83	97	96	28	98	88	98	92.2
H30.4.17	盛岡	100	99	97	80	93	95	98	95	97	93	95	98	95	89	94	98	40	98	95	98	92.4
H30.4.17	宇都宮	97	93	95	61	84	84	88	88	97	95	99	90	78	81	92	98	27	98	80	99	86.2
H30.4.17	柏	100	98	98	87	92	90	96	92	93	95	99	99	85	91	94	96	40	98	84	96	91.2
H30.4.17	横浜	100	98	95	64	88	96	93	90	93	90	99	88	82	85	94	97	31	97	91	98	88.5
H30.4.17	名古屋	99	98	98	76	92	91	96	95	97	95	98	92	89	91	95	98	32	99	91	98	91.0
H30.4.17	津	100	100	98	78	95	93	95	95	98	99	99	91	94	95	96	98	33	96	85	96	91.7
H30.4.17	大津	100	98	98	85	94	98	94	94	98	91	100	89	96	91	91	96	30	94	94	100	91.6
H30.4.17	長崎	100	97	97	77	91	93	91	96	97	99	96	89	91	89	93	96	36	99	89	97	90.7
H30.4.18	相模原	100	98	97	66	83	98	90	88	93	90	98	95	85	97	88	90	31	100	98	97	89.1
H30.4.18	福井	99	99	94	65	84	86	86	89	94	96	98	83	95	91	95	95	39	100	94	98	89.0
H30.4.18	広島	100	99	99	76	89	94	90	87	95	93	98	88	83	92	89	95	30	99	87	96	89.0
H30.4.18	浦添	100	96	89	65	81	92	88	80	92	88	96	91	81	83	91	95	24	96	90	94	85.6
H30.4.19	仙台	100	99	95	59	96	91	93	93	96	94	98	89	80	96	89	98	41	100	92	96	89.8
H30.4.19	さいたま	99	97	95	66	88	93	87	88	92	91	95	80	70	94	88	95	56	100	88	97	88.0
H30.4.19	東京	100	99	95	75	94	96	92	94	96	95	99	96	83	83	95	95	30	95	93	100	90.3
H30.4.19	新潟	99	98	97	62	86	93	92	91	95	93	97	86	82	85	91	95	37	99	76	94	87.4
H30.4.19	名古屋	100	98	98	86	96	95	97	98	99	98	96	98	98	90	96	94	36	99	90	96	92.9
H30.4.20	札幌	98	95	94	86	94	97	97	95	94	95	98	92	88	89	86	95	45	100	88	95	91.1
H30.4.20	八戸	100	97	98	84	91	94	96	91	94	95	100	95	84	95	87	97	32	99	93	98	91.0
H30.4.20	東京	100	99	98	65	93	93	91	96	92	93	97	94	91	90	90	97	55	98	93	97	91.1
H30.4.24	仙台	100	98	100	73	95	99	100	99	97	96	98	98	97	93	94	91	46	100	94	99	93.4
H30.4.24	東京	100	98	95	66	89	97	95	96	99	95	96	93	85	89	89	95	36	98	93	97	90.1
H30.4.24	岐阜	100	96	98	86	94	96	97	98	98	99	96	96	94								

監理技術者講習の修了試験結果(得点別分布)

実施日	地区	得点(点)																										
		0点	5点	10点	15点	20点	25点	30点	35点	40点	45点	50点	55点	60点	65点	70点	75点	80点	85点	90点	95点	100点						
H30.4.3	札幌																1.9%	6.6%	4.7%	21.7%	40.6%	24.5%						
H30.4.3	旭川												0.9%	0.9%	0.9%		4.3%	8.7%	13.9%	23.5%	26.1%	20.9%						
H30.4.3	秋田																4.4%	6.7%	11.1%	30.0%	35.6%	12.2%						
H30.4.3	郡山													0.8%	0.8%	0.8%	5.8%	8.3%	18.3%	23.3%	27.5%	14.2%						
H30.4.3	大阪														0.8%	0.8%	4.9%	7.4%	15.6%	24.6%	28.7%	17.2%						
H30.4.3	神戸												1.2%	2.4%	2.4%	2.4%	9.6%	20.5%	21.7%	31.3%	10.8%							
H30.4.4	千葉																0.9%	0.9%	4.5%	1.8%	12.7%	23.6%	7.3%					
H30.4.4	小平													1.4%			2.7%	1.4%	8.2%	12.3%	43.8%	30.1%						
H30.4.4	富山														3.3%	4.3%	2.2%	9.8%	25.0%	22.8%	25.0%	7.6%						
H30.4.4	福岡															0.8%		3.2%	4.8%	8.0%	17.6%	40.8%	24.8%					
H30.4.5	水戸												0.5%		1.1%	3.3%	4.4%	9.3%	25.1%	27.3%	22.4%	6.6%						
H30.4.5	さいたま																0.7%		1.3%	7.4%	14.8%	26.8%	34.2%	14.8%				
H30.4.5	京都																1.5%		3.1%	12.3%	10.8%	26.2%	26.2%	20.0%				
H30.4.5	鹿児島																		1.4%	1.4%	7.2%	10.1%	42.0%	24.6%	13.0%			
H30.4.6	札幌																0.9%	0.9%	2.6%	3.4%	29.3%	22.4%	28.4%	12.1%				
H30.4.6	盛岡													1.1%		1.1%	2.3%	5.7%	2.3%	13.8%	21.8%	24.1%	20.7%	6.9%				
H30.4.6	仙台	0.7%															0.7%	1.4%	2.1%	10.0%	9.3%	18.6%	24.3%	24.3%	8.6%			
H30.4.6	東京																0.7%	0.7%	4.3%	7.1%	17.1%	32.9%	25.0%	12.1%				
H30.4.6	名古屋																		1.9%	2.5%	3.1%	8.8%	22.5%	42.5%	18.8%			
H30.4.6	津																1.1%	2.2%	8.6%	6.5%	18.3%	23.7%	30.1%	9.7%				
H30.4.6	大阪																1.0%	1.9%	2.9%	8.7%	7.7%	25.0%	30.8%	22.1%				
H30.4.10	函館																		1.6%	3.3%	14.8%	16.4%	44.3%	18.0%				
H30.4.10	青森																0.8%	0.8%	0.8%	0.8%	4.1%	17.9%	29.3%	26.8%	17.9%			
H30.4.10	さいたま																		0.8%	0.8%	3.2%	7.3%	14.5%	21.0%	37.9%	13.7%		
H30.4.10	市川																		0.9%	3.8%	8.5%	22.6%	32.1%	31.1%				
H30.4.10	東京																0.7%	0.7%	0.7%	1.4%	2.8%	2.8%	16.0%	31.9%	28.5%	14.6%		
H30.4.10	横浜																			3.1%	3.1%	13.5%	26.0%	38.5%	15.6%			
H30.4.10	金沢	0.9%																	2.7%	5.5%	9.1%	15.5%	28.2%	33.6%	3.6%			
H30.4.11	三島																		3.8%	1.3%	3.8%	10.1%	25.3%	41.8%	13.9%			
H30.4.12	仙台																		0.8%	1.1%	17.2%	23.8%	24.6%	7.4%				
H30.4.12	東京																1.6%	0.8%	6.6%	4.1%	13.1%	17.2%	23.8%	24.6%	7.4%			
H30.4.12	福岡																1.0%	1.9%	1.9%	1.9%	9.5%	24.8%	46.7%	12.4%				
H30.4.13	札幌																		0.9%	1.7%	9.6%	16.5%	23.5%	29.6%	18.3%			
H30.4.13	前橋																1.2%	0.6%	3.0%	6.1%	15.2%	20.6%	33.3%	20.0%				
H30.4.13	千葉																		1.8%	5.4%	6.3%	20.5%	26.8%	30.4%	8.9%			
H30.4.13	東京																		0.9%	6.4%	7.3%	19.3%	25.7%	29.4%	11.0%			
H30.4.13	静岡																1.0%	1.0%	2.0%	3.9%	13.7%	22.0%	40.0%	16.6%				
H30.4.13	名古屋																		0.8%	7.4%	13.2%	19.8%	45.5%	13.2%				
H30.4.13	大阪																0.6%	0.6%	1.8%	3.5%	5.3%	15.2%	31.6%	27.5%	14.0%			
H30.4.13	高松																		1.7%	4.2%	12.5%	25.8%	43.3%	12.5%				
H30.4.17	盛岡																			3.4%	1.1%	2.3%	1.1%	9.2%	20.7%	36.8%	25.3%	
H30.4.17	宇都宮	0.7%															1.4%	1.4%	4.8%	6.8%	12.9%	21.1%	19.7%	27.9%	3.4%			
H30.4.17	柏																		0.8%	2.4%	4.8%	8.1%	7.3%	19.4%	38.7%	18.5%		
H30.4.17	横浜																		1.1%	2.8%	6.8%	11.4%	17.6%	22.7%	27.8%	9.7%		
H30.4.17	名古屋	0.6%																	1.8%	1.8%	5.9%	11.2%	27.1%	37.1%	14.7%			
H30.4.17	津																		1.2%	3.7%	7.3%	13.4%	15.9%	39.0%	19.5%			
H30.4.17	大津																			2.1%		8.5%	17.0%	19.1%	34.0%	19.1%		
H30.4.17	長崎																1.1%	1.1%	1.1%	2.2%	3.3%	18.7%	25.3%	34.1%	13.2%			
H30.4.18	相模原																		3.4%	15.3%	18.6%	27.1%	30.5%	5.1%				
H30.4.18	福井																		3.8%	5.0%	7.5%	15.0%	36.3%	27.5%	5.0%			
H30.4.18	広島																		0.9%	1.8%	1.8%	11.0%	23.9%	22.9%	31.2%	6.4%		
H30.4.18	浦添																		2.2%	3.2%	5.4%	7.5%	6.5%	25.8%	32.3%	11.8%	5.4%	
H30.4.19	仙台																		0.9%	0.9%	1.8%	10.5%	17.5%	31.6%	25.4%	11.4%		
H30.4.19	さいたま																		0.6%	0.6%	1.8%	3.7%	4.3%	12.2%	18.9%	21.3%	25.6%	11.0%
H30.4.19	東京																		0.9%	5.7%	8.5%	10.4%	30.2%	31.1%	13.2%			
H30.4.19	新潟																		0.5%	1.0%	3.6%	8.1%	8.1%	22.3%	29.4%	17.8%	9.1%	
H30.4.19	名古屋																		0.8%	2.4%	5.6%	7.2%	18.4%	42.4%	23.2%			
H30.4.20	札幌																		1.6%		3.1%	1.6%	4.7%	17.2%	20.3%	28.1%	23.4%	
H30.4.20	八戸																		0.9%	1.7%	5.1%	2.6%	12.8%	28.2%	33.3%	15.4%		
H30.4.20	東京																		1.9%	2.8%	8.5%	11.3%	27.4%	28.3%	19.8%			
H30.4.24	仙台																			2.1%		2.1%	9.4%	19.8%	46.9%	19.8%		
H30.4.24	東京																1.0%	4.8%	5.7%	19.0%	28.6%	23.8%	16.2%					
H30.4.24	岐阜																		0.6%	1.1%	2.8%	2.8%	10.5%	24.9%	48.1%	8.8%		
H30.4.25	さいたま																		0.9%	0.9%	3.7%	7.5%	7.5%	16.8%	24.3%	24.3%	13.1%	
H30.4.25	小平																		1.4%	1.4%	2.8%	4.2%	15.3%	22.2%	45.8%	6.9%		
H30.4.25	長野																		0.7%	0.7%	2.2%	6.6%	12.4%	29.2%	32.1%	16.1%		
H30.4.26	山形																			2.1%	4.2%	14.6%	19.8%	40.6%	18.8%			
H30.4.26	千葉																		0.9%	0.9%	2.7%	7.1%	9.7%	23.9%	26.5%	23.0%	5.3%	
H30.4.26	東京																		0.7%	0.7%	2.1%	1.4%	4.1%	9.6%	26.0%	27.4%	20.5%	7.5%
H30.4.26	金沢																			1.4%	1.4%	1.4%	16.7%	13.9%	27.8%	28.4%	11.1%	
H30.4.26	福岡																		0.8%	0.8%	0.8%	2.3%	3.1%	10.9%	14.8%	17.2%	39.1%	10.2%
H30.4.27	水戸																			2.3%	6.1%	6.1%	15.3%	25.2%	28.2%	16.8%		
H30.4.27	東京																		0.7%	3.5%	5.7%	7.1%	12.1%	30.5%	26.2%	14.2%		
H30.4.27	横浜																		0.7%	1.4%	4.8%	11.7%	16.6%	29.7%	23.4%	11.7%		
H30.4.27	名古屋																		0.8%	0.8%	2.5%	6.7%	14.3%	27.7%	35.3%	11.8%		
H30.4.27	大阪																		0.6%	1.1%	3.9%	6.7%	16.9%	33.1%	24.2%	13.5%		
平均		0.04%											0.01%	0.0%	0.1%	0.1%	0.1%	0.1%	0.4%	0.6%	1.7%	3.5%	7.2%	15.4%	25.0%	31.8%	14.1%	