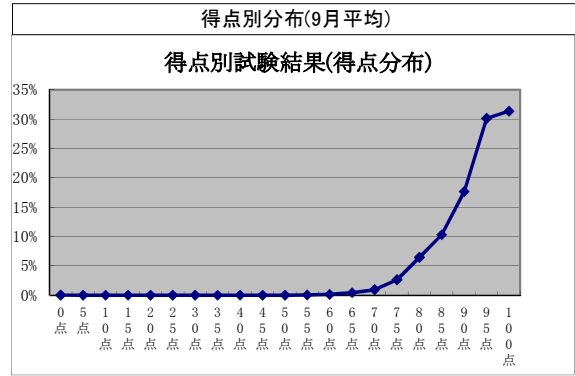
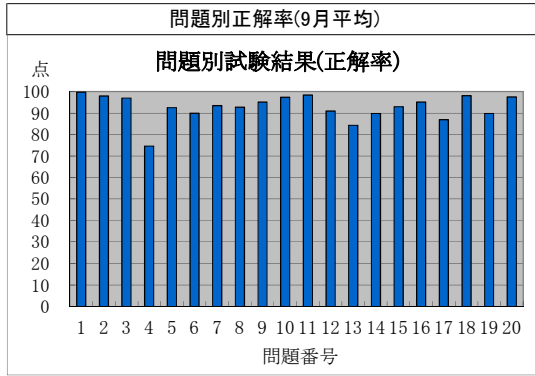


監理技術者講習の修了試験結果状況(平成30年9月分)



監理技術者講習の修了試験結果(問題別正解率)

実施日	地区	試験問題番号																				平均
		1	2	3	4	5	6	7	8	9	10	11	12	13	14	15	16	17	18	19	20	
H30.9.4	札幌	99	96	99	84	89	90	93	90	100	99	100	85	88	92	95	86	89	97	86	99	92.8
H30.9.4	さいたま	99	98	94	70	92	89	82	94	90	93	98	79	59	93	94	92	94	100	91	96	89.9
H30.9.4	横浜	100	98	98	89	93	92	96	96	96	100	100	93	96	90	91	95	89	99	92	98	95.1
H30.9.5	秋田	100	99	94	77	84	88	90	94	95	95	96	86	70	81	94	95	89	94	85	98	90.2
H30.9.5	千葉	100	99	99	63	93	87	90	87	95	99	98	91	85	87	91	97	97	97	84	100	92.0
H30.9.5	大阪	100	97	100	71	98	86	97	93	95	98	100	92	86	90	100	98	93	98	95	98	94.3
H30.9.5	岡山	100	100	100	72	92	93	97	93	95	98	98	87	89	89	93	93	79	97	87	98	92.5
H30.9.7	仙台	100	98	95	81	94	90	95	98	98	98	99	96	86	95	95	98	90	99	90	94	94.5
H30.9.7	東京	100	100	100	82	94	92	97	98	98	98	99	92	74	90	91	92	93	98	97	97	94.1
H30.9.7	長野	99	99	98	75	94	94	90	94	96	100	96	86	68	91	90	99	83	96	86	95	91.5
H30.9.7	名古屋	100	99	97	78	96	98	98	95	96	98	89	84	93	96	95	88	97	94	99	99	94.4
H30.9.7	奈良	100	94	100	89	94	94	100	89	100	94	89	94	94	89	83	83	89	94	94	100	93.2
H30.9.11	盛岡	100	99	98	66	98	83	94	84	97	92	94	85	85	85	92	90	90	100	81	95	90.4
H30.9.11	郡山	99	99	96	71	92	71	84	88	93	99	98	94	83	91	96	98	91	98	96	100	91.9
H30.9.11	宇都宮	100	94	91	61	88	88	88	89	93	98	99	93	60	90	94	95	84	99	94	96	89.7
H30.9.11	東京	99	98	98	83	99	93	98	99	98	98	99	98	98	90	88	99	95	99	92	99	96.0
H30.9.11	小平	100	100	96	88	94	96	94	96	98	98	100	94	92	96	100	94	96	100	88	100	96.0
H30.9.11	福井	100	94	99	54	90	80	87	92	92	97	96	86	70	81	94	95	84	97	84	96	88.4
H30.9.11	浜松	100	94	100	78	97	91	96	96	95	96	100	91	90	86	94	96	65	99	88	99	92.6
H30.9.12	横浜	100	99	92	63	94	88	94	91	97	97	98	84	87	92	94	96	94	97	91	99	92.4
H30.9.12	名古屋	100	97	97	92	89	92	98	93	97	97	100	95	88	94	97	96	94	98	89	95	94.9
H30.9.12	大分	100	100	93	70	89	89	100	85	96	100	96	74	89	89	93	100	93	96	89	93	91.7
H30.9.13	前橋	99	98	97	80	89	90	85	92	93	97	98	84	89	90	90	96	90	97	83	97	91.7
H30.9.14	東京	100	98	99	72	95	89	95	92	98	96	99	89	77	97	96	97	92	99	92	98	93.5
H30.9.14	大阪	100	98	99	72	93	88	97	96	95	97	99	94	89	88	96	93	92	99	93	99	93.9
H30.9.19	千葉	100	99	99	65	91	93	94	95	98	99	98	97	82	87	94	96	93	99	81	96	92.8
H30.9.19	長岡	100	96	95	55	96	86	94	90	97	95	99	88	84	88	97	91	69	99	83	91	89.7
H30.9.19	高松	100	98	98	92	92	95	100	97	92	94	100	100	92	90	97	94	84	98	89	97	95.0
H30.9.20	山形	100	99	94	87	94	96	97	97	97	99	100	99	100	87	90	96	88	99	90	96	95.3
H30.9.20	東京	100	98	93	70	94	84	88	91	100	96	98	92	78	78	94	96	79	96	90	96	90.6
H30.9.20	広島	100	100	97	62	93	90	83	90	86	97	100	86	83	93	86	93	72	100	90	100	90.1
H30.9.20	熊本	100	100	94	64	86	82	90	74	92	96	100	92	88	88	98	92	100	98	90	96	91.0
H30.9.21	札幌	99	100	96	86	92	95	99	95	93	100	100	99	85	93	90	98	90	99	96	98	95.2
H30.9.21	岐阜	100	99	100	77	87	87	95	96	90	100	100	89	76	89	90	96	88	99	91	96	92.3
H30.9.21	静岡	99	96	98	81	99	96	94	97	92	97	99	97	92	94	94	97	87	99	96	99	95.2
H30.9.21	名古屋	100	100	95	72	96	92	97	93	97	98	98	94	94	91	94	97	90	98	94	97	94.4
H30.9.26	横浜	100	96	98	69	94	90	97	99	91	98	100	94	89	94	96	97	79	98	93	100	93.6
H30.9.26	福岡	100	98	96	81	96	93	96	95	88	98	98	97	87	94	94	93	88	99	93	100	94.2
H30.9.27	富山	98	98	97	56	95	92	91	86	96	98	98	92	84	92	95	93	83	100	85	95	91.2
H30.9.27	名古屋	100	99	95	93	93	94	95	98	99	100	98	99	92	89	93	98	91	99	97	100	96.1
H30.9.28	仙台	100	97	99	71	88	88	88	88	97	97	99	83	75	92	89	92	84	98	88	97	90.5
H30.9.28	さいたま	100	95	96	55	90	84	90	90	94	97	96	87	84	82	88	98	78	98	88	98	89.4
H30.9.28	東京	99	100	97	77	90	97	95	95	96	97	99	93	89	90	90	97	83	100	90	100	93.7
H30.9.28	静岡	100	97	97	82	92	89	98	92	94	95	100	91	82	85	83	98	63	97	89	97	91.1
H30.9.28	京都	100	100	100	83	86	91	91	97	97	100	100	91	83	97	94	100	91	97	89	100	94.4
平均点		99.8	98.0	97.0	74.6	92.5	89.9	93.5	92.7	95.1	97.4	98.4	90.9	84.3	89.8	93.0	95.1	87.0	98.1	89.8	97.5	92.7

監理技術者講習の修了試験結果(得点別分布)

実施日	地区	得点(点)																						
		0点	5点	10点	15点	20点	25点	30点	35点	40点	45点	50点	55点	60点	65点	70点	75点	80点	85点	90点	95点	100点		
H30.9.4	札幌																2.7%	6.8%	11.0%	20.5%	30.1%	28.8%		
H30.9.4	さいたま															1.0%	5.8%	9.6%	15.4%	25.0%	29.8%	13.5%		
H30.9.4	横浜															1.0%	1.9%	11.7%	7.8%	31.1%	46.6%			
H30.9.5	秋田												1.2%	1.2%	1.2%	2.5%	11.1%	16.0%	18.5%	28.4%	19.8%			
H30.9.5	千葉															3.3%	8.7%	12.0%	26.1%	22.8%	27.2%			
H30.9.5	大阪															1.7%	1.7%	3.4%	25.4%	27.1%	39.0%			
H30.9.5	岡山															1.6%	1.6%	6.6%	16.4%	16.4%	23.0%	34.4%		
H30.9.7	仙台															1.6%	2.4%	1.6%	7.3%	14.5%	27.4%	45.2%		
H30.9.7	東京											1.0%				2.1%	6.2%	3.1%	15.5%	35.1%	37.1%			
H30.9.7	長野														1.2%	3.7%	2.5%	4.9%	13.6%	16.0%	34.6%	23.5%		
H30.9.7	名古屋														1.1%	1.1%	4.3%	7.4%	14.9%	31.9%	39.4%			
H30.9.7	奈良																5.6%	5.6%	11.1%	11.1%	27.8%	38.9%		
H30.9.11	盛岡															1.1%	3.4%	3.4%	11.4%	8.0%	23.9%	19.3%		
H30.9.11	郡山															1.1%	3.3%	8.9%	14.4%	15.6%	30.0%	26.7%		
H30.9.11	宇都宮															1.2%	1.2%	7.3%	9.8%	11.0%	26.8%	29.3%	13.4%	
H30.9.11	東京																1.5%	3.8%	12.0%	36.1%	46.6%			
H30.9.11	小平																2.1%	8.3%	6.3%	37.5%	45.8%			
H30.9.11	福井													1.3%		1.3%	2.5%	13.9%	20.3%	35.4%	13.9%	11.4%		
H30.9.11	浜松															1.3%	3.8%	1.3%	3.8%	9.0%	15.4%	37.2%	28.2%	
H30.9.12	横浜													1.0%			1.9%	2.9%	14.4%	26.0%	26.9%	26.9%		
H30.9.12	名古屋																2.1%	3.1%	7.3%	12.5%	36.5%	38.5%		
H30.9.12	大分																11.1%	7.4%	3.7%	22.2%	25.9%	29.6%		
H30.9.13	前橋	1.0%														1.0%	1.0%	2.9%	8.6%	10.5%	12.4%	29.5%	33.3%	
H30.9.14	東京																	3.8%	10.5%	22.6%	34.6%	28.6%		
H30.9.14	大阪															0.7%	1.3%	2.6%	3.3%	7.2%	15.0%	32.7%	37.3%	
H30.9.19	千葉															1.0%		4.1%	4.1%	9.2%	21.4%	31.6%	28.6%	
H30.9.19	長岡																3.9%	5.2%	13.0%	11.7%	19.5%	32.5%	14.3%	
H30.9.19	高松																3.2%	4.8%	4.8%	12.9%	25.8%	48.4%		
H30.9.20	山形																	2.9%	5.8%	20.3%	27.5%	43.5%		
H30.9.20	東京															1.0%	2.0%	5.1%	8.2%	13.3%	22.4%	29.6%	18.4%	
H30.9.20	広島																3.4%	3.4%	17.2%	10.3%	13.8%	34.5%	17.2%	
H30.9.20	熊本													2.0%		2.0%	2.0%	8.0%	8.0%	22.0%	42.0%	14.0%		
H30.9.21	札幌																1.2%	1.2%	4.8%	3.6%	10.7%	33.3%	45.2%	
H30.9.21	岐阜																	2.4%	9.8%	14.6%	14.6%	30.5%	28.0%	
H30.9.21	静岡																1.1%	1.1%	5.6%	6.7%	6.7%	31.5%	47.2%	
H30.9.21	名古屋																0.8%		3.4%	7.6%	16.8%	35.3%	36.1%	
H30.9.26	横浜																	1.6%	1.6%	14.5%	21.0%	28.2%	33.1%	
H30.9.26	福岡																2.7%	1.8%	10.6%	15.0%	20.4%	47.8%		
H30.9.27	富山																0.9%	7.5%	7.5%	15.0%	15.9%	25.2%	28.0%	
H30.9.27	名古屋											1.1%						1.1%		3.4%	9.2%	34.5%	50.6%	
H30.9.28	仙台																0.7%	0.7%	6.3%	10.4%	12.5%	23.6%	24.3%	21.5%
H30.9.28	さいたま																0.9%		2.6%	0.9%	14.8%	19.1%	22.6%	13.9%
H30.9.28	東京																	2.0%	5.0%	9.9%	15.8%	33.7%	33.7%	
H30.9.28	静岡																1.5%		1.5%	12.3%	16.9%	16.9%	26.2%	24.6%
H30.9.28	京都																		5.7%	8.6%	14.3%	34.3%	37.1%	
	平均	0.02%											0.0%	0.1%	0.4%	0.9%	2.6%	6.4%	10.3%	17.6%	30.1%	31.3%		