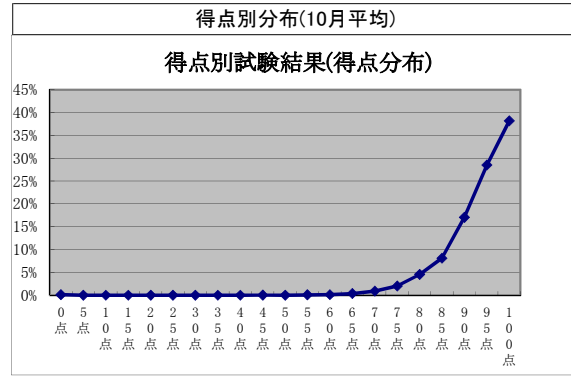
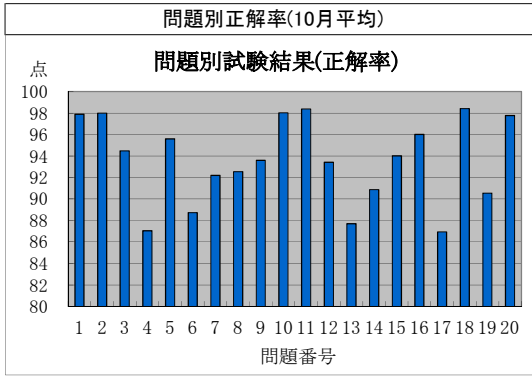


監理技術者講習の修了試験結果状況(平成30年10月分)



監理技術者講習の修了試験結果(問題別正解率)

実施日	地区	試験問題番号																				平均
		1	2	3	4	5	6	7	8	9	10	11	12	13	14	15	16	17	18	19	20	
H30.10.2	柏	99	97	97	95	95	87	92	95	92	99	95	91	80	91	92	98	91	97	87	97	93.4
H30.10.2	名古屋	100	97	98	95	94	100	88	95	92	95	98	92	98	94	95	98	85	100	97	97	95.4
H30.10.2	大阪	98	97	96	91	96	93	97	99	95	98	99	88	93	96	94	94	88	100	95	98	95.3
H30.10.2	広島	100	100	93	87	100	88	88	88	95	98	100	97	85	80	97	95	82	93	87	97	92.5
H30.10.3	水戸	100	97	95	78	91	88	93	92	95	97	98	91	86	91	95	91	78	96	81	94	91.4
H30.10.3	千葉	97	96	96	91	97	89	97	97	92	100	97	90	87	97	91	97	96	99	92	99	94.9
H30.10.4	東京	99	97	89	90	98	94	93	96	92	99	99	91	94	90	91	94	83	98	92	96	93.8
H30.10.4	神戸	97	96	96	84	97	88	87	88	89	97	97	93	76	89	99	95	67	96	84	97	90.6
H30.10.4	福岡	97	100	94	84	99	87	99	87	94	99	100	97	93	91	94	100	86	100	91	100	94.6
H30.10.11	札幌	99	97	97	87	98	90	93	94	92	95	100	99	93	91	98	99	100	99	91	100	95.6
H30.10.11	仙台	95	97	91	82	96	87	93	87	92	100	99	90	95	94	92	95	75	99	95	98	92.6
H30.10.11	浜松	95	93	93	89	98	91	91	82	91	98	95	91	84	89	95	93	84	98	93	95	91.9
H30.10.11	名古屋	97	99	95	84	91	87	92	91	93	98	99	92	65	89	94	96	79	96	90	96	91.2
H30.10.12	八戸	100	100	97	89	94	94	90	97	94	100	98	94	90	97	84	98	95	100	97	100	95.4
H30.10.12	東京	98	97	91	88	95	80	89	92	93	94	99	93	79	94	93	98	90	99	95	100	92.9
H30.10.12	横浜	96	97	96	83	98	86	93	92	94	98	99	89	82	95	94	94	86	99	94	99	93.2
H30.10.12	長崎	97	100	73	85	91	73	82	94	85	94	97	91	79	85	97	97	76	100	91	97	89.2
H30.10.16	前橋	98	99	98	89	95	86	88	90	91	97	100	93	85	93	93	99	92	100	90	100	93.8
H30.10.16	さいたま	99	100	98	91	99	96	98	98	98	99	100	93	98	93	97	97	93	100	94	99	97.0
H30.10.16	東京	100	97	97	92	98	86	100	100	98	99	99	95	91	99	96	97	89	99	96	98	96.3
H30.10.16	横浜	99	97	94	90	95	87	88	94	93	99	99	95	94	87	93	97	93	97	87	98	93.8
H30.10.16	津	99	98	95	93	94	90	93	94	93	100	98	95	73	88	90	95	80	97	84	99	92.4
H30.10.16	大阪	100	97	95	84	92	92	92	95	96	97	98	86	96	96	98	98	90	100	92	98	94.6
H30.10.17	大津	100	100	100	72	100	94	100	89	94	100	100	100	100	89	100	89	94	100	94	94	95.5
H30.10.18	東京	97	99	99	84	94	88	94	88	97	99	98	94	90	90	91	94	86	98	86	98	93.2
H30.10.18	鹿児島	89	98	84	91	98	89	91	96	87	100	98	100	67	89	80	93	78	100	89	98	90.8
H30.10.19	岡山	96	100	96	85	96	81	93	81	89	100	100	100	93	96	100	96	89	96	100	100	94.4
H30.10.23	仙台	99	98	93	93	97	93	90	96	91	100	99	93	81	98	97	100	95	100	92	98	95.2
H30.10.23	さいたま	98	98	97	87	98	87	89	94	98	98	99	94	87	85	93	99	89	99	86	100	93.8
H30.10.23	東京	100	99	98	90	99	95	92	96	99	98	100	94	92	93	95	95	88	100	95	100	95.9
H30.10.23	小平	98	100	97	80	100	92	97	95	95	100	97	97	97	97	97	97	93	100	97	98	96.2
H30.10.23	横浜	100	100	99	91	93	79	87	100	98	100	99	93	89	89	91	96	80	100	89	98	93.6
H30.10.24	札幌	100	99	91	83	94	95	91	91	94	98	98	96	86	88	94	95	91	99	85	99	93.4
H30.10.24	新潟	98	98	96	87	95	86	94	97	94	97	98	92	94	82	95	99	86	99	89	97	93.7
H30.10.24	名古屋	98	100	96	86	94	86	96	92	96	98	99	94	84	92	96	97	88	98	92	97	94.5
H30.10.24	大阪	99	99	99	93	95	94	86	93	95	100	98	96	78	94	93	97	89	97	91	96	94.1
H30.10.25	いわき	99	95	92	84	97	81	90	91	94	95	97	91	85	91	92	95	95	99	85	96	92.2
H30.10.25	千葉	96	100	90	85	94	87	88	91	94	96	100	96	91	83	96	97	95	97	78	97	92.6
H30.10.25	金沢	98	98	98	86	97	88	96	90	95	97	97	97	94	84	97	92	82	99	81	98	93.2
H30.10.30	帯広	96	96	94	80	86	81	93	91	93	99	97	91	94	87	93	96	83	100	90	94	91.7
H30.10.30	秋田	98	97	87	87	94	82	88	89	92	96	97	87	88	87	93	95	82	99	93	96	91.4
H30.10.31	市川	98	96	98	89	97	96	97	94	94	98	97	96	97	96	91	93	94	99	93	98	95.6
H30.10.31	東京	99	97	97	90	95	89	92	92	95	94	99	89	85	88	93	94	80	97	88	99	92.6
H30.10.31	相模原	93	98	91	79	91	84	90	86	90	98	97	91	83	86	93	100	90	91	90	97	90.9
H30.10.31	名古屋	97	100	96	94	97	97	99	96	99	100	97	96	96	99	97	87	100	97	100	97	97.2
平均点		97.9	98.0	94.5	87.0	95.6	88.7	92.2	92.6	93.6	98.0	98.4	93.4	87.7	90.9	94.0	96.0	86.9	98.4	90.6	97.8	93.6

監理技術者講習の修了試験結果(得点別分布)

実施日	地区	得点(点)																						
		0点	5点	10点	15点	20点	25点	30点	35点	40点	45点	50点	55点	60点	65点	70点	75点	80点	85点	90点	95点	100点		
H30.10.2	柏															2.3%	1.1%	4.6%	8.0%	19.5%	32.2%	32.2%		
H30.10.2	名古屋																	1.5%	1.5%	7.6%	19.7%	12.1%	57.6%	
H30.10.2	大阪																	1.0%	4.0%	5.9%	11.9%	31.7%	45.5%	
H30.10.2	広島																	1.7%	1.7%	8.3%	8.3%	15.0%	43.3%	21.7%
H30.10.3	水戸																		0.9%	0.9%	3.7%	0.9%	9.2%	27.5%
H30.10.3	千葉																			1.3%	2.5%	13.9%	40.5%	
H30.10.4	東京	1.1%																				4.5%	10.1%	44.9%
H30.10.4	神戸																					1.3%	1.3%	28.0%
H30.10.4	福岡																					1.4%	2.9%	42.9%
H30.10.11	札幌																					2.3%	3.4%	52.9%
H30.10.11	仙台																					0.9%	3.5%	28.1%
H30.10.11	浜松	2.3%																				4.5%	15.9%	50.0%
H30.10.11	名古屋																						2.0%	26.3%
H30.10.12	八戸																						3.2%	52.4%
H30.10.12	東京																					0.9%	29.0%	
H30.10.12	横浜																					0.7%	31.7%	
H30.10.12	長崎																					3.0%	18.2%	
H30.10.16	前橋																					1.1%	33.0%	
H30.10.16	さいたま																					3.1%	59.4%	
H30.10.16	東京																					1.0%	57.6%	
H30.10.16	横浜																					0.9%	46.8%	
H30.10.16	津																					1.1%	31.8%	
H30.10.16	大阪																					0.8%	42.0%	
H30.10.17	大津																						11.1%	44.4%
H30.10.18	東京																					2.4%	32.8%	
H30.10.18	鹿児島																					4.4%	13.3%	
H30.10.19	岡山																					3.7%	33.3%	
H30.10.23	仙台																					0.8%	45.8%	
H30.10.23	さいたま																					4.6%	36.8%	
H30.10.23	東京																					0.7%	50.4%	
H30.10.23	小平																					3.3%	43.3%	
H30.10.23	横浜																					1.0%	34.7%	
H30.10.24	札幌																					1.2%	38.3%	
H30.10.24	新潟																					0.8%	38.2%	
H30.10.24	名古屋																					0.9%	42.2%	
H30.10.24	大阪																					0.9%	34.9%	
H30.10.25	いわき																					1.3%	32.9%	
H30.10.25	千葉																					1.3%	33.3%	
H30.10.25	金沢																					0.8%	38.5%	
H30.10.30	帯広																					1.4%	23.2%	
H30.10.30	秋田	1.0%																				2.0%	32.7%	
H30.10.31	市川	1.1%																				4.4%	61.1%	
H30.10.31	東京																					1.0%	22.2%	
H30.10.31	相模原																					1.7%	24.1%	
H30.10.31	名古屋																					4.5%	61.2%	
平均		0.12%																				0.0%	38.2%	