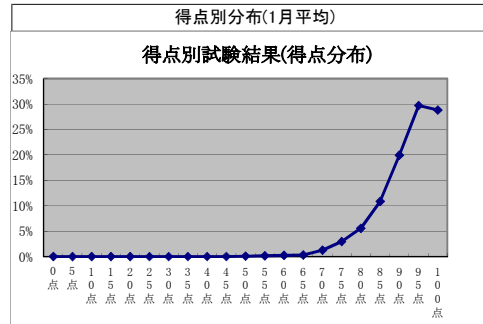
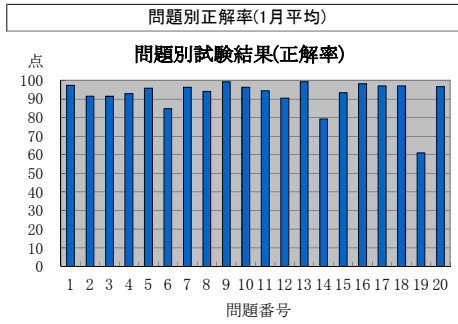


監理技術者講習の修了試験結果状況(令和2年1月分)



監理技術者講習の修了試験結果(問題別正解率)

実施日	地区	試験問題番号																				平均
		1	2	3	4	5	6	7	8	9	10	11	12	13	14	15	16	17	18	19	20	
R2.1.15	さいたま	95	91	93	90	96	83	96	93	98	96	94	95	98	82	93	99	95	94	66	95	92.1
R2.1.15	岡山	97	93	87	89	95	84	97	87	95	93	97	89	100	72	84	95	92	90	46	90	88.6
R2.1.16	水戸	96	92	91	92	95	78	95	96	99	96	83	56	100	74	88	97	91	95	52	94	88.0
R2.1.16	千葉	97	94	95	90	96	87	98	96	100	92	96	92	100	85	98	97	95	99	59	96	93.1
R2.1.16	東京	99	78	91	92	99	79	94	86	100	97	88	85	100	70	86	99	99	97	59	97	89.8
R2.1.16	新潟	99	92	86	94	97	90	97	94	99	95	98	94	99	83	95	98	98	97	81	98	94.2
R2.1.17	いわき	98	94	88	91	94	83	97	89	100	97	97	92	98	71	92	100	98	95	68	98	92.0
R2.1.17	東京	98	93	89	89	96	76	95	91	97	96	90	89	99	72	90	97	96	98	50	96	89.9
R2.1.17	小平	97	93	93	96	90	85	97	97	99	97	99	90	99	88	99	97	97	99	85	99	94.8
R2.1.17	富山	97	68	72	93	88	65	95	94	99	99	86	93	100	73	86	98	98	98	44	96	87.1
R2.1.17	名古屋	99	99	95	97	97	88	99	99	100	98	100	96	99	89	97	98	99	97	65	99	95.5
R2.1.17	大阪	99	92	91	94	93	80	92	91	99	99	94	90	99	77	94	99	96	99	71	98	92.4
R2.1.21	仙台	97	95	95	95	92	80	95	94	100	94	87	74	99	81	92	97	95	95	61	98	90.8
R2.1.21	東京	98	88	94	92	97	83	95	90	99	95	92	90	99	85	99	98	99	97	67	98	92.8
R2.1.21	横浜	100	88	84	95	96	84	95	94	99	96	96	96	100	76	95	99	96	97	55	99	92.0
R2.1.21	名古屋	98	95	93	93	95	87	99	94	100	95	90	90	100	85	92	100	100	96	60	99	93.1
R2.1.21	福岡	98	97	95	92	100	95	98	98	99	98	96	95	100	87	98	99	98	98	59	97	94.9
R2.1.22	札幌	95	93	94	94	95	91	94	94	99	94	95	93	97	89	92	95	98	100	56	95	92.7
R2.1.22	さいたま	94	92	93	91	97	85	96	88	100	97	95	97	99	73	95	99	94	98	55	97	91.8
R2.1.22	柏	98	93	94	97	99	93	93	97	100	93	99	82	98	95	94	98	97	100	86	98	95.2
R2.1.22	東京	99	99	95	95	98	88	98	98	99	98	95	96	100	78	96	98	98	91	68	98	94.3
R2.1.22	帯広	97	93	92	88	96	83	95	97	100	97	99	97	100	86	99	97	97	100	58	99	93.5
R2.1.23	盛岡	98	91	92	94	93	90	99	95	100	99	90	84	100	85	94	98	98	100	63	98	93.1
R2.1.23	秋田	95	86	85	93	93	89	96	91	100	96	94	66	99	81	89	96	96	96	55	97	89.7
R2.1.23	東京	98	96	96	87	96	93	100	89	98	98	100	100	100	85	93	100	96	93	59	98	93.8
R2.1.23	金沢	95	91	77	89	96	73	93	93	98	98	95	92	98	45	80	100	98	98	38	98	87.3
R2.1.23	神戸	98	89	95	95	95	74	98	96	100	99	99	89	100	74	89	100	99	98	60	95	92.1
R2.1.23	広島	100	91	95	100	99	80	99	99	100	96	99	91	100	83	95	100	100	96	55	93	93.6
R2.1.23	山口	98	95	93	98	95	80	93	90	100	95	90	85	100	78	95	98	100	95	60	95	91.7
R2.1.23	北九州	98	92	97	95	100	92	100	94	97	95	97	94	100	83	98	98	100	94	56	98	93.9
R2.1.24	青森	98	94	93	90	97	88	97	93	97	97	97	95	99	65	93	98	94	98	49	92	91.2
R2.1.24	横浜	99	91	87	95	95	80	95	90	100	94	89	83	99	80	98	98	97	98	58	97	91.2
R2.1.24	静岡	97	94	94	94	97	88	94	98	99	98	99	97	99	80	91	99	94	99	50	94	92.8
R2.1.24	名古屋	99	86	97	91	97	86	99	92	100	91	93	91	99	82	95	98	97	95	74	97	93.0
R2.1.24	松江	95	77	95	82	100	100	95	95	100	100	100	100	95	86	100	100	100	100	73	100	94.7
R2.1.28	仙台	96	93	94	94	96	83	98	91	99	98	91	86	100	70	93	96	95	99	74	95	92.1
R2.1.28	千葉	97	92	89	87	96	91	97	96	100	97	93	89	100	73	97	98	97	98	67	93	92.4
R2.1.28	東京	95	90	87	91	97	90	95	92	99	94	97	90	100	86	91	99	97	98	66	99	92.7
R2.1.28	小平	97	91	95	94	95	83	98	97	100	97	98	97	98	74	97	98	95	100	58	100	93.1
R2.1.28	福井	93	92	91	92	84	77	98	93	100	92	87	91	98	78	83	99	99	97	64	92	90.0
R2.1.29	大阪	96	86	91	95	97	77	92	96	100	97	91	87	100	87	91	100	100	97	63	96	92.0
R2.1.30	札幌	98	95	94	90	94	91	98	94	100	95	97	95	98	88	94	96	97	98	68	98	93.9
R2.1.30	山形	97	96	93	92	97	87	94	98	99	99	99	96	100	74	86	98	95	94	60	93	92.4
R2.1.30	前橋	97	90	87	95	96	82	98	96	100	96	100	95	82	100	85	91	97	98	67	96	92.3
R2.1.30	横浜	97	92	91	96	96	86	99	96	100	97	98	91	100	73	94	99	97	97	57	95	92.6
R2.1.30	松本	99	90	85	97	96	81	97	91	100	93	84	85	99	85	93	100	96	96	61	98	91.3
R2.1.30	津	98	96	90	87	93	89	90	92	98	92	94	89	99	74	96	99	95	98	56	95	91.0
R2.1.30	高松	99	96	98	92	99	93	100	99	100	97	99	97	100	83	91	96	100	99	46	99	94.2
R2.1.30	福岡	97	92	95	96	96	89	96	97	99	99	95	90	100	89	93	99	97	99	59	99	93.8
R2.1.30	宮崎	100	93	97	97	97	86	100	97	100	97	97	100	100	72	100	100	97	93	62	97	94.1
R2.1.31	宇都宮	97	91	87	95	98	81	96	93	100	96	94	95	100	79	98	99	98	97	58	97	92.5
R2.1.31	東京	95	93	95	95	99	86	96	94	100	95	92	95	100	75	93	98	95	99	59	97	92.6
R2.1.31	相模原	96	89	89	94	98	83	92	94	98	96	92	87	94	75	98	96	96	100	53	96	90.8
R2.1.31	名古屋	100	96	97	95	99	91	100	98	99	97	100	98	100	73	100	99	98	99	77	97	95.7
R2.1.31	大阪	97	93	93	97	97	79	96	94	99	98	91	91	99	84	91	100	100	97	65	91	92.6
R2.1.31	浦添	98	90	83	90	94	81	96	94	100	99	93	93	100	81	95	99	95	91	54	99	91.3
	平均点	97.4	91.4	91.4	92.9	95.9	84.8	96.3	94.0	99.3	96.3	94.4	90.4	99.2	79.2	93.4	98.3	97.0	96.9	61.0	96.6	92.3

## 監理技術者講習の修了試験結果(得点別分布)

実施日	地区	得点(点)																																										
		0点	5点	10点	15点	20点	25点	30点	35点	40点	45点	50点	55点	60点	65点	70点	75点	80点	85点	90点	95点	100点																						
R2.1.15	さいたま	0.8%															0.8%	1.6%	4.0%	5.6%	8.8%	14.4%	27.2%	36.8%																				
R2.1.15	岡山														1.6%			4.9%	6.6%	8.2%	13.1%	24.6%	31.1%	9.8%																				
R2.1.16	水戸													1.0%		1.0%		3.8%	8.7%	7.7%	15.4%	25.0%	27.9%	9.6%																				
R2.1.16	千葉															1.0%	1.0%	3.8%	3.8%	4.8%	18.1%	37.1%	30.5%																					
R2.1.16	東京															1.0%	1.0%	4.9%	9.7%	15.5%	24.3%	24.3%	18.4%																					
R2.1.16	新潟															0.8%	0.8%	2.3%	3.8%	9.1%	14.4%	22.7%	46.2%																					
R2.1.17	いわき																	4.6%	6.2%	15.4%	21.5%	21.5%	30.8%																					
R2.1.17	東京																1.0%	1.9%	1.0%	5.7%	10.5%	13.3%	17.1%	28.6%	21.0%																			
R2.1.17	小平										1.4%									1.4%	8.3%	15.3%	29.2%	44.4%																				
R2.1.17	富山																	0.7%	0.7%	3.4%	4.1%	18.4%	21.1%	25.2%	20.4%	6.1%																		
R2.1.17	名古屋																0.7%				1.4%	1.4%	6.1%	12.2%	31.1%	47.3%																		
R2.1.17	大阪	0.7%																		0.7%	3.0%	5.2%	11.9%	20.0%	23.0%	35.6%																		
R2.1.21	仙台																		0.8%	3.8%	3.8%	6.9%	13.7%	22.1%	24.4%	24.4%																		
R2.1.21	東京																			2.1%	7.0%	13.3%	22.4%	24.5%	30.8%																			
R2.1.21	横浜																			0.6%	4.5%	5.1%	15.9%	18.5%	29.3%	26.1%																		
R2.1.21	名古屋																			3.6%	2.4%	4.8%	6.0%	16.7%	35.7%	31.0%																		
R2.1.21	福岡																			0.8%	0.8%	0.8%	6.1%	17.4%	36.4%	37.9%																		
R2.1.22	札幌																			0.9%	1.9%	2.8%	6.5%	9.3%	12.0%	34.3%	32.4%																	
R2.1.22	さいたま																			1.0%	1.9%	1.0%	7.8%	13.6%	20.4%	26.2%	28.2%																	
R2.1.22	柏																				1.1%			3.4%	1.1%	2.3%	11.5%	34.5%	46.0%															
R2.1.22	東京																								2.5%	12.5%	17.5%	37.5%	30.0%															
R2.1.23	帯広																									3.9%	1.3%	13.2%	18.4%	27.6%	35.5%													
R2.1.23	盛岡																				1.1%					3.4%	4.5%	10.2%	17.0%	31.8%	31.8%													
R2.1.23	秋田																									1.8%		3.5%	6.1%	19.3%	24.6%	22.8%	18.4%											
R2.1.23	東京																										2.2%	15.2%	21.7%	28.3%	32.6%													
R2.1.23	金沢																										1.8%		10.0%	10.0%	22.7%	33.6%	14.5%	7.3%										
R2.1.23	神戸																										1.2%	6.2%	3.7%	8.6%	25.9%	28.4%	25.9%											
R2.1.23	広島																											1.3%	5.3%	9.3%	25.3%	25.3%	33.3%											
R2.1.23	山口																											2.5%		2.5%	2.5%	10.0%	2.5%	17.5%	37.5%	25.0%								
R2.1.23	北九州																												1.6%	1.6%	3.2%	6.3%	15.9%	41.3%	30.2%									
R2.1.24	青森																											0.9%	1.8%	1.8%	4.5%	6.4%	4.5%	22.7%	36.4%	20.9%								
R2.1.24	横浜																											0.7%	1.4%	3.5%	6.9%	11.1%	25.0%	34.7%	16.7%									
R2.1.24	静岡																												0.7%	1.4%	2.8%	4.8%	10.3%	17.9%	31.0%	31.0%								
R2.1.24	名古屋																												1.1%	2.3%	5.7%	11.5%	19.5%	28.7%	31.0%									
R2.1.24	松江																													4.5%		4.5%	9.1%	50.0%	31.8%									
R2.1.28	仙台																											1.2%	2.5%	1.2%	6.2%	11.1%	21.0%	29.6%	27.2%									
R2.1.28	千葉																												3.1%	4.1%	6.1%	10.2%	20.4%	19.4%	36.7%									
R2.1.28	東京																												1.2%	2.3%	3.5%	12.8%	19.8%	39.5%	20.9%									
R2.1.28	小平																													1.5%	1.5%	1.5%	1.5%	4.5%	9.1%	10.6%	28.8%	40.9%						
R2.1.28	福井																													1.1%			1.1%	4.6%	9.2%	18.4%	18.4%	31.0%	16.1%					
R2.1.29	大阪																													1.1%	1.1%	6.5%	12.0%	30.4%	27.2%	21.7%								
R2.1.30	札幌																													0.9%		0.9%			4.6%	1.9%	3.7%	14.8%	29.6%	43.5%				
R2.1.30	山形																														1.1%			2.1%	6.3%	13.7%	21.1%	28.4%	27.4%					
R2.1.30	前橋																														1.1%			6.6%	3.3%	9.9%	16.5%	39.6%	23.1%					
R2.1.30	横浜																													1.0%			1.0%	3.1%	8.2%	8.2%	15.3%	31.6%	31.6%					
R2.1.30	松本																													1.1%		2.2%	3.4%	3.4%	9.0%	25.8%	27.0%	25.8%						
R2.1.30	津																														1.2%		1.2%	2.4%	10.7%	11.9%	17.9%	36.9%	17.9%					
R2.1.30	高松																														1.1%	1.1%	4.3%	5.4%	14.1%	44.6%	29.3%							
R2.1.30	福岡																														1.4%	1.4%	2.7%	5.5%	21.9%	39.7%	27.4%							
R2.1.30	宮崎																														6.9%	10.3%	20.7%	20.7%	41.4%									
R2.1.31	宇都宮																															1.5%	6.0%	11.2%	26.9%	34.3%	20.1%							
R2.1.31	東京																															2.7%	4.5%	12.6%	24.3%	27.0%	28.8%							
R2.1.31	相模原																														1.9%		1.9%	3.8%	1.9%	1.9%	9.4%	28.3%	24.5%	26.4%				
R2.1.31	名古屋																															1.1%	2.1%	6.4%	18.1%	19.1%	53.2%							
R2.1.31	大阪																															2.6%	7.8%	12.9%	22.4%	20.7%	33.6%							
R2.1.31	浦添																															1.3%	11.3%	20.0%	22.5%	20.0%	25.0%							
	平均	0.03%																														0.0%	0.0%	0.1%	0.2%	0.2%	0.3%	1.3%	3.0%	5.6%	10.9%	19.9%	29.7%	28.8%