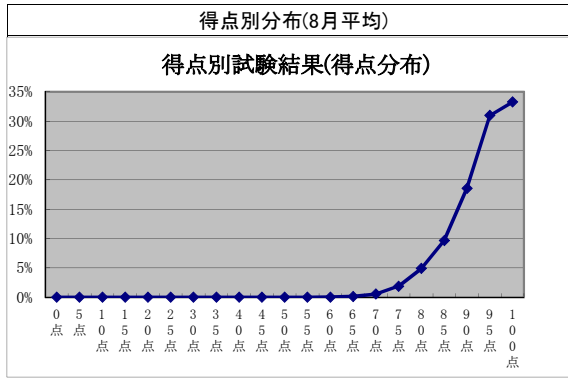
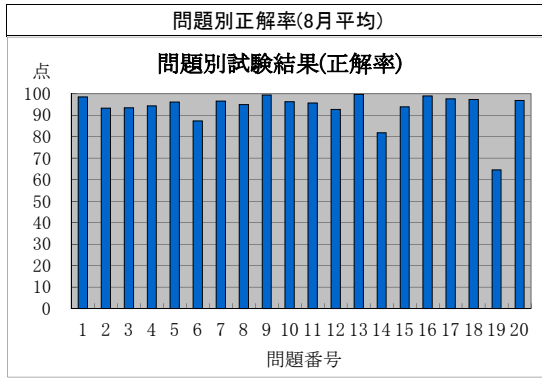


監理技術者講習の修了試験結果状況(令和2年8月分)



監理技術者講習の修了試験結果(問題別正解率)

実施日	地区	試験問題番号																		平均		
		1	2	3	4	5	6	7	8	9	10	11	12	13	14	15	16	17	18		19	20
R2.8.12	札幌	98	89	98	94	94	94	94	100	98	100	98	98	100	83	96	100	94	100	66	98	94.9
R2.8.12	仙台	95	100	97	98	97	95	97	97	95	98	100	95	100	97	98	100	98	100	66	100	96.2
R2.8.12	さいたま	99	98	96	95	96	85	95	98	100	92	98	99	100	91	96	100	99	96	76	92	95.1
R2.8.12	東京	98	94	98	94	98	74	98	89	98	96	94	96	100	87	94	98	98	96	49	94	92.2
R2.8.12	小平	94	97	91	88	97	94	100	97	97	97	97	94	100	76	100	100	100	97	79	94	94.5
R2.8.12	長岡	98	88	92	88	92	79	100	100	100	94	94	83	100	75	94	98	94	98	73	94	91.7
R2.8.12	名古屋	96	92	94	88	100	90	92	92	100	96	69	98	100	92	96	100	100	100	63	100	92.9
R2.8.12	大阪	98	88	91	94	99	88	90	98	97	89	96	96	100	80	92	100	97	99	61	92	92.3
R2.8.12	広島	100	100	94	90	98	94	100	96	100	96	96	94	98	88	98	100	100	100	73	94	95.5
R2.8.18	仙台	100	96	93	96	96	94	97	99	100	96	99	99	100	81	97	100	94	100	67	100	95.2
R2.8.18	市川	96	84	87	89	98	82	95	91	100	95	95	93	98	82	91	96	95	98	65	93	91.2
R2.8.18	東京	97	94	95	94	98	91	98	95	100	98	95	78	100	85	91	97	100	98	58	98	93.0
R2.8.18	岐阜	99	96	94	94	100	96	100	100	100	99	99	95	100	89	93	100	100	100	76	100	96.5
R2.8.19	帯広	100	86	100	100	97	81	100	92	100	100	100	97	100	81	92	100	97	97	58	100	93.9
R2.8.19	山形	97	94	91	91	97	91	97	100	100	94	97	89	100	91	80	100	100	97	66	100	93.6
R2.8.19	水戸	97	91	85	95	93	78	92	91	100	97	95	86	100	74	95	97	96	99	72	99	91.6
R2.8.19	千葉	98	96	95	91	98	91	93	91	100	95	100	98	98	59	89	98	98	96	59	91	91.7
R2.8.19	東京	99	92	96	100	97	86	95	93	99	97	95	93	100	81	89	99	96	96	55	97	92.8
R2.8.19	横浜	98	88	90	91	92	73	94	85	99	95	85	92	100	76	93	98	96	99	53	99	89.8
R2.8.19	相模原	97	90	93	93	97	86	100	90	97	90	86	69	100	76	97	100	93	97	69	100	91.0
R2.8.19	名古屋	98	96	100	98	98	95	96	98	100	96	100	95	100	88	100	100	100	100	68	95	96.1
R2.8.19	福岡	100	94	93	92	97	95	97	98	100	98	100	92	100	82	97	100	99	99	67	98	94.9
R2.8.20	函館	100	83	80	98	93	78	100	88	100	95	93	90	100	68	90	98	98	93	46	95	89.3
R2.8.20	さいたま	98	96	96	95	98	89	100	95	98	100	100	100	100	86	94	100	99	95	59	96	94.7
R2.8.20	松本	100	100	81	97	84	84	91	91	100	100	97	100	100	91	84	100	100	97	66	100	93.2
R2.8.20	神戸	100	92	98	96	98	88	92	98	100	100	98	96	100	76	98	100	96	100	61	100	94.4
R2.8.21	八戸	100	100	94	96	98	89	98	98	100	100	98	100	100	66	100	96	98	100	70	98	95.0
R2.8.21	新潟	99	87	91	93	95	84	99	93	100	95	92	69	100	73	89	97	93	93	61	92	89.8
R2.8.21	名古屋	100	96	95	98	93	96	98	91	100	100	100	100	98	89	89	100	98	96	72	100	95.5
R2.8.21	大分	100	88	100	100	88	88	100	100	100	94	100	88	100	94	94	100	100	88	63	94	94.0
R2.8.27	東京	100	99	96	97	97	86	93	99	100	97	99	94	100	72	96	100	100	97	78	100	95.0
R2.8.27	横浜	99	94	94	94	99	77	92	94	99	95	95	96	100	86	96	100	97	98	55	98	92.9
R2.8.27	名古屋	99	94	96	95	99	86	95	94	99	95	91	95	99	82	99	97	96	94	60	95	93.0
R2.8.27	大阪	100	98	95	98	95	93	100	98	100	98	100	95	98	85	93	97	98	98	66	97	95.1
平均点		98.4	93.2	93.5	94.4	96.1	87.4	96.6	94.9	99.4	96.3	95.6	92.8	99.7	81.8	93.8	99.0	97.6	97.4	64.6	96.9	93.5

監理技術者講習の修了試験結果(得点別分布)

実施日	地区	得点(点)																								
		0点	5点	10点	15点	20点	25点	30点	35点	40点	45点	50点	55点	60点	65点	70点	75点	80点	85点	90点	95点	100点				
R2.8.12	札幌																	1.9%	7.5%	20.8%	28.3%	41.5%				
R2.8.12	仙台																	3.2%	1.6%	9.7%	38.7%	46.8%				
R2.8.12	さいたま													1.2%			1.2%	2.4%	5.9%	14.1%	28.2%	47.1%				
R2.8.12	東京														1.9%	1.9%	1.9%	17.0%	18.9%	37.7%	20.8%					
R2.8.12	小平																2.9%	5.9%	14.7%	23.5%	47.1%					
R2.8.12	長岡															1.9%	1.9%	7.7%	13.5%	21.2%	28.8%	25.0%				
R2.8.12	名古屋																	4.2%	14.6%	22.9%	39.6%	18.8%				
R2.8.12	大阪															2.2%	1.1%	6.7%	8.9%	25.6%	33.3%	22.2%				
R2.8.12	広島																	2.0%	5.9%	9.8%	45.1%	37.3%				
R2.8.18	仙台																	5.7%	4.3%	17.1%	27.1%	45.7%				
R2.8.18	市川															1.8%	1.8%	5.5%	7.3%	12.7%	16.4%	27.3%	27.3%			
R2.8.18	東京																	9.2%	7.7%	23.1%	30.8%	29.2%				
R2.8.18	岐阜																		6.0%	10.8%	30.1%	53.0%				
R2.8.19	帯広																	8.3%	8.3%	19.4%	25.0%	38.9%				
R2.8.19	山形																2.9%		17.1%	14.3%	31.4%	34.3%				
R2.8.19	水戸																2.7%	9.5%	13.5%	27.0%	23.0%	24.3%				
R2.8.19	千葉																1.8%	10.7%	16.1%	19.6%	25.0%	26.8%				
R2.8.19	東京																2.7%	9.6%	8.2%	12.3%	45.2%	21.9%				
R2.8.19	横浜															1.0%	6.1%	10.2%	17.3%	24.5%	27.6%	13.3%				
R2.8.19	相模原																	20.7%	10.3%	20.7%	27.6%	20.7%				
R2.8.19	名古屋																1.8%		3.5%	12.3%	33.3%	49.1%				
R2.8.19	福岡																1.1%	2.3%	10.2%	17.0%	23.9%	45.5%				
R2.8.20	函館															2.4%	7.3%	9.8%	24.4%	17.1%	17.1%	22.0%				
R2.8.20	さいたま																1.2%	2.4%	7.1%	18.8%	30.6%	40.0%				
R2.8.20	松本															3.1%		6.3%	6.3%	25.0%	25.0%	34.4%				
R2.8.20	神戸																4.1%	4.1%		18.4%	40.8%	32.7%				
R2.8.21	八戸																2.1%		4.3%	23.4%	29.8%	40.4%				
R2.8.21	新潟															1.3%	2.7%	10.7%	1.3%	12.0%	25.3%	33.3%	13.3%			
R2.8.21	名古屋																	1.8%	3.5%	5.3%	14.0%	21.1%	54.4%			
R2.8.21	大分																		12.5%	25.0%	37.5%	25.0%				
R2.8.27	東京																	1.4%	9.7%	13.9%	37.5%	37.5%				
R2.8.27	横浜																	4.2%	3.2%	8.4%	25.3%	35.8%	23.2%			
R2.8.27	名古屋																	1.3%	2.6%	19.2%	20.5%	26.9%	29.5%			
R2.8.27	大阪																1.7%		3.4%	3.4%	11.9%	37.3%	42.4%			
	平均																	0.0%	0.1%	0.6%	1.9%	4.9%	9.7%	18.6%	31.0%	33.3%