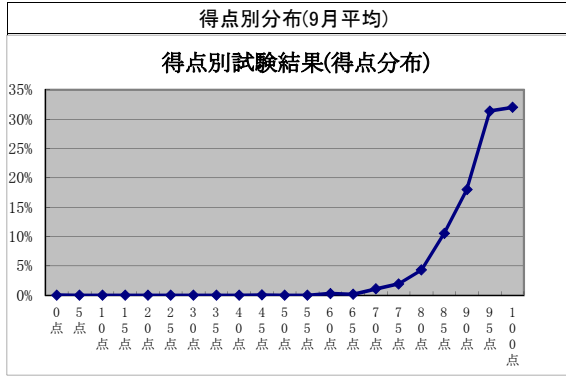
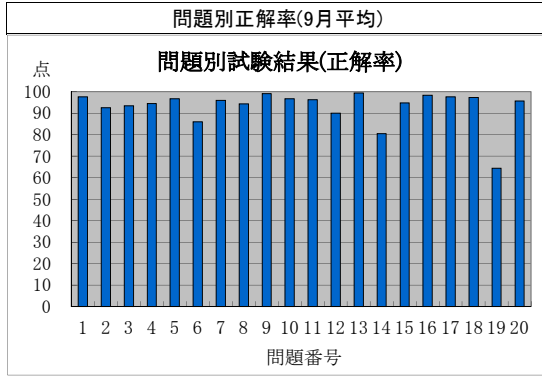


監理技術者講習の修了試験結果状況(令和2年9月分)



監理技術者講習の修了試験結果(問題別正解率)

実施日	地区	試験問題番号																			平均	
		1	2	3	4	5	6	7	8	9	10	11	12	13	14	15	16	17	18	19		20
R2.9.1	横浜	98	96	83	94	97	86	97	94	99	95	98	93	100	81	91	99	95	98	62	98	92.7
R2.9.2	新潟	96	94	91	99	93	86	96	97	100	96	96	97	100	80	99	100	99	99	59	97	93.7
R2.9.8	仙台	97	96	91	97	93	79	96	90	100	99	96	69	100	75	88	99	97	91	61	97	90.6
R2.9.9	さいたま	98	95	99	92	98	94	98	96	100	99	99	89	100	89	98	96	98	95	67	96	94.8
R2.9.9	東京	100	96	98	87	96	79	96	96	98	92	94	89	100	92	96	98	98	100	77	96	93.9
R2.9.9	名古屋	100	93	93	97	100	88	98	98	100	100	98	92	100	90	93	100	93	93	61	97	94.2
R2.9.9	大阪	100	94	95	96	99	94	95	99	100	97	99	99	100	92	99	99	98	98	79	98	96.5
R2.9.9	福岡	97	97	95	92	99	88	93	97	100	97	97	91	99	85	87	98	98	91	58	92	92.6
R2.9.10	いわき	100	89	97	94	97	86	97	92	100	100	97	89	100	81	100	97	100	100	72	97	94.3
R2.9.10	水戸	95	85	90	98	96	79	94	91	98	96	93	86	100	68	95	98	96	91	40	91	89.0
R2.9.10	柏	98	96	96	98	96	93	98	98	96	98	98	95	98	95	98	98	95	95	85	95	96.0
R2.9.10	神戸	88	90	95	95	100	80	95	95	100	95	90	90	98	85	90	95	95	98	76	90	92.0
R2.9.10	岡山	98	91	93	93	100	93	98	91	98	100	91	96	98	91	100	98	100	98	69	100	94.8
R2.9.11	旭川	100	89	98	91	100	84	98	93	100	95	100	98	100	86	98	98	96	96	58	96	93.7
R2.9.11	秋田	98	83	83	90	95	83	95	90	98	95	100	81	98	55	88	98	98	98	52	98	88.8
R2.9.11	東京	96	86	88	90	96	86	94	94	97	93	96	82	99	85	99	100	100	97	71	92	92.1
R2.9.11	金沢	100	93	98	95	98	90	97	98	100	97	98	100	98	71	91	98	100	97	53	98	93.5
R2.9.11	三島	100	94	97	100	97	79	94	97	97	97	94	97	100	76	88	100	100	100	73	97	93.9
R2.9.15	千葉	96	90	87	87	94	85	90	87	98	94	96	75	100	62	92	96	98	100	73	92	89.6
R2.9.15	横浜	97	96	98	97	99	89	95	93	98	95	98	88	100	82	97	100	99	99	68	95	94.2
R2.9.15	福井	100	98	96	92	98	79	92	96	98	94	98	87	100	73	90	96	98	98	48	96	91.4
R2.9.16	盛岡	98	89	87	93	98	98	96	93	100	100	96	87	100	85	98	100	100	98	61	98	93.8
R2.9.16	宇都宮	99	90	81	95	96	79	99	95	100	97	93	86	100	60	97	100	96	97	68	96	91.2
R2.9.16	前橋	97	90	88	99	96	78	97	92	97	97	96	83	100	81	95	97	95	96	61	94	91.5
R2.9.16	東京	98	93	94	92	98	83	97	95	98	97	97	90	99	83	92	98	97	94	60	98	92.7
R2.9.16	長岡	98	93	90	98	93	90	92	95	100	97	90	88	100	75	95	98	98	97	63	97	92.4
R2.9.16	京都	100	85	96	100	100	81	96	85	96	96	96	88	100	77	88	100	96	100	73	92	92.3
R2.9.17	青森	100	89	98	93	93	93	95	96	98	100	100	93	100	71	98	98	95	96	50	93	92.5
R2.9.18	仙台	94	99	99	94	97	87	99	96	99	100	100	94	99	84	97	100	99	96	68	97	94.9
R2.9.18	さいたま	99	99	99	97	99	90	95	100	100	98	99	94	100	90	97	100	100	99	70	99	96.2
R2.9.18	東京	95	91	93	87	93	78	100	89	100	91	91	87	98	73	95	98	95	98	69	91	90.6
R2.9.18	長野	97	92	95	95	97	89	99	97	99	99	96	96	100	84	99	99	99	99	54	99	94.2
R2.9.18	名古屋	100	92	94	97	96	92	97	94	99	96	99	97	100	89	95	100	96	99	70	96	94.9
R2.9.24	東京	90	92	92	92	92	84	98	88	100	98	94	82	98	72	98	96	98	100	46	92	90.1
R2.9.24	名古屋	99	94	96	92	94	89	95	98	100	94	98	100	100	73	93	99	99	95	58	99	93.3
R2.9.25	札幌	98	96	100	100	100	90	100	98	100	100	98	96	100	76	94	98	98	100	59	98	95.0
R2.9.25	千葉	100	94	92	91	96	91	92	100	100	96	94	89	100	81	94	100	98	100	66	92	93.3
R2.9.25	小平	97	97	88	100	100	76	100	91	100	97	91	91	97	76	91	94	94	94	56	94	91.2
R2.9.25	横浜	99	92	93	97	92	78	95	89	100	96	97	89	99	81	96	97	99	100	66	95	92.5
R2.9.25	富山	97	91	97	95	96	78	96	93	100	92	92	76	100	82	96	97	99	97	64	99	91.9
R2.9.25	大阪	95	95	95	93	95	92	100	100	100	98	98	98	100	87	97	100	98	98	67	100	95.3
R2.9.25	福岡	98	96	96	94	98	91	97	98	100	99	99	97	100	88	97	100	100	100	64	98	95.5
R2.9.29	東京	95	94	97	97	95	92	95	98	98	97	97	86	98	89	98	97	98	98	83	97	95.0
R2.9.29	大阪	98	89	91	93	100	84	89	89	100	100	96	93	100	93	96	98	98	98	75	91	93.6
平均点		97.6	92.6	93.5	94.5	96.7	86.0	96.0	94.3	99.1	96.8	96.2	90.1	99.5	80.5	94.8	98.3	97.6	97.3	64.4	95.8	93.1

## 監理技術者講習の修了試験結果(得点別分布)

実施日	地区	得点(点)																					
		0点	5点	10点	15点	20点	25点	30点	35点	40点	45点	50点	55点	60点	65点	70点	75点	80点	85点	90点	95点	100点	
R2.9.1	横浜														1.0%	3.0%	6.0%	9.0%	19.0%	36.0%	26.0%		
R2.9.2	新潟														1.4%	2.9%	2.9%	10.1%	11.6%	40.6%	30.4%		
R2.9.8	仙台														1.5%	6.0%	11.9%	11.9%	19.4%	31.3%	17.9%		
R2.9.9	さいたま											1.2%				1.2%	2.4%	8.2%	12.9%	27.1%	47.1%		
R2.9.9	東京														1.9%	1.9%	11.3%	15.1%	37.7%	32.1%			
R2.9.9	名古屋													1.7%		5.1%	3.4%	20.3%	33.9%	35.6%			
R2.9.9	大阪															5.2%	1.0%	10.3%	26.8%	56.7%			
R2.9.9	福岡									1.1%			1.1%			4.4%	3.3%	7.7%	16.5%	38.5%	27.5%		
R2.9.10	いわき																	8.3%	25.0%	38.9%	27.8%		
R2.9.10	水戸														1.3%	5.0%	2.5%	7.5%	16.3%	30.0%	31.3%	6.3%	
R2.9.10	柏														1.8%			1.8%	16.4%	29.1%	50.9%		
R2.9.10	神戸												2.4%		4.9%	2.4%	12.2%		17.1%	14.6%	46.3%		
R2.9.10	岡山																4.4%	6.7%	17.8%	31.1%	40.0%		
R2.9.11	旭川															1.8%	1.8%	10.5%	17.5%	40.4%	28.1%		
R2.9.11	秋田														4.8%	4.8%	11.9%	23.8%	11.9%	28.6%	14.3%		
R2.9.11	東京									1.4%					1.4%	1.4%	9.7%	13.9%	11.1%	26.4%	34.7%		
R2.9.11	金沢														1.7%		5.2%	6.9%	13.8%	50.0%	22.4%		
R2.9.11	三島														6.1%			3.0%	24.2%	30.3%	36.4%		
R2.9.15	千葉												1.9%	1.9%	1.9%	7.7%	3.8%	9.6%	26.9%	30.8%	15.4%		
R2.9.15	横浜													1.1%		3.2%	2.1%	11.7%	14.9%	22.3%	44.7%		
R2.9.15	福井															1.9%	9.6%	13.5%	28.8%	25.0%	21.2%		
R2.9.16	盛岡															2.2%	2.2%	13.0%	10.9%	45.7%	26.1%		
R2.9.16	宇都宮														1.4%	1.4%	8.2%	19.2%	19.2%	31.5%	19.2%		
R2.9.16	前橋														1.3%	1.3%	3.9%	7.8%	14.3%	16.9%	26.0%	28.6%	
R2.9.16	東京								0.8%						0.8%		3.3%	2.5%	9.9%	21.5%	31.4%	29.8%	
R2.9.16	長岡												1.7%			1.7%	3.4%	15.3%	20.3%	32.2%	25.4%		
R2.9.16	京都															3.8%	3.8%	19.2%	11.5%	30.8%	30.8%		
R2.9.17	青森														1.8%		3.6%	10.7%	28.6%	35.7%	19.6%		
R2.9.18	仙台																5.8%	8.7%	8.7%	37.7%	39.1%		
R2.9.18	さいたま														1.2%			4.7%	14.0%	30.2%	50.0%		
R2.9.18	東京													3.6%			5.5%	3.6%	12.7%	29.1%	21.8%	23.6%	
R2.9.18	長野															1.3%	2.5%	11.4%	20.3%	25.3%	39.2%		
R2.9.18	名古屋												1.3%			1.3%	2.5%	7.6%	10.1%	31.6%	45.6%		
R2.9.24	東京															4.0%	2.0%	8.0%	20.0%	24.0%	24.0%	18.0%	
R2.9.24	名古屋																1.2%	6.0%	14.5%	18.1%	26.5%	33.7%	
R2.9.25	札幌																	2.0%	3.9%	21.6%	37.3%	35.3%	
R2.9.25	千葉															1.9%	9.4%	7.5%	15.1%	32.1%	34.0%		
R2.9.25	小平																5.9%	20.6%	23.5%	35.3%	14.7%		
R2.9.25	横浜															2.1%	1.1%	6.3%	12.6%	22.1%	26.3%	29.5%	
R2.9.25	富山														1.4%	2.7%	4.1%	17.6%	21.6%	29.7%	23.0%		
R2.9.25	大阪																	1.6%	6.6%	16.4%	32.8%	42.6%	
R2.9.25	福岡																2.1%		6.4%	16.0%	29.8%	45.7%	
R2.9.29	東京	1.5%																	9.1%	7.6%	22.7%	59.1%	
R2.9.29	大阪													1.8%					3.6%	10.7%	16.1%	33.9%	33.9%
平均		0.03%								0.0%	0.1%		0.0%	0.3%	0.2%	1.1%	2.0%	4.3%	10.6%	18.0%	31.4%	32.0%	