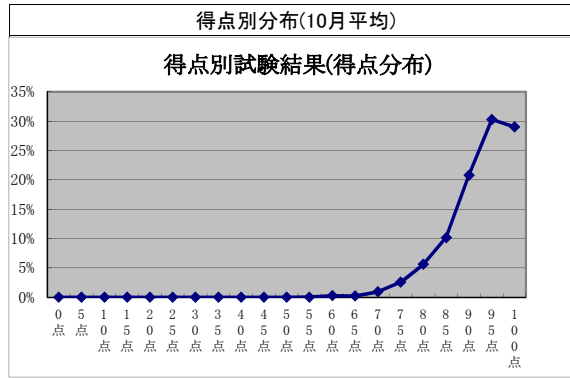
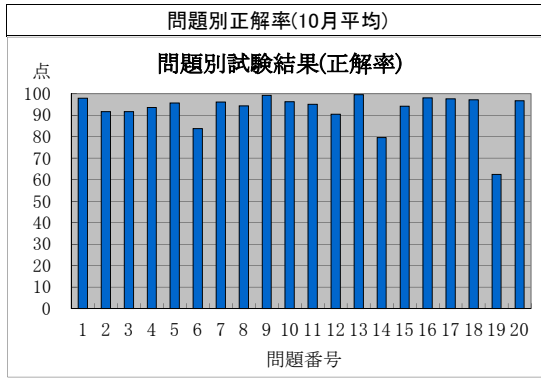


監理技術者講習の修了試験結果状況(令和2年10月分)



監理技術者講習の修了試験結果(問題別正解率)

実施日	地区	試験問題番号																		平均		
		1	2	3	4	5	6	7	8	9	10	11	12	13	14	15	16	17	18		19	20
R2.10.1	横浜	100	89	91	93	92	66	93	87	100	98	90	97	100	90	96	99	98	100	65	97	92.1
R2.10.6	札幌	98	87	83	96	94	81	96	93	100	96	94	85	100	81	100	100	98	96	72	96	92.3
R2.10.6	静岡	99	86	92	97	96	85	89	99	100	96	96	92	100	88	98	96	99	97	75	98	93.9
R2.10.7	秋田	96	90	88	90	96	86	98	94	100	98	90	88	100	76	96	98	100	98	70	96	92.4
R2.10.7	市川	98	92	98	98	100	89	98	97	98	93	98	97	100	92	100	98	98	100	61	98	95.2
R2.10.7	東京	100	97	97	91	94	90	99	90	100	99	96	91	100	78	93	99	97	97	60	96	93.2
R2.10.7	相模原	93	83	72	79	97	86	97	93	97	93	86	90	100	90	93	97	93	100	69	93	90.1
R2.10.7	長岡	100	93	93	98	98	91	98	95	100	93	98	81	100	77	98	93	98	96	65	98	93.2
R2.10.7	大阪	100	93	91	98	97	93	100	91	100	95	98	94	100	82	97	99	97	98	64	97	94.2
R2.10.7	広島	100	91	99	90	96	84	96	90	99	100	91	96	100	76	94	97	97	91	49	100	91.8
R2.10.8	帯広	97	93	86	100	97	83	97	93	97	100	93	90	100	86	79	100	100	97	69	97	92.7
R2.10.8	八戸	98	100	93	85	98	85	98	96	98	98	93	98	100	72	100	98	98	100	65	98	93.6
R2.10.8	さいたま	98	93	92	94	98	86	97	98	100	97	97	97	100	78	99	98	99	99	61	98	94.0
R2.10.8	千葉	97	81	82	91	91	75	93	93	99	94	81	85	99	69	94	97	96	93	47	94	87.6
R2.10.8	東京	98	94	93	90	97	78	95	91	99	96	99	99	100	73	92	100	96	96	56	96	91.9
R2.10.8	横浜	97	94	91	91	99	82	94	99	97	97	91	94	100	79	89	98	99	98	69	95	92.7
R2.10.8	松本	98	100	98	100	93	80	98	100	100	100	98	78	100	78	93	100	98	98	61	100	93.6
R2.10.8	名古屋	97	91	95	95	98	88	98	98	100	97	98	95	100	84	95	100	98	100	73	98	94.9
R2.10.9	札幌	100	95	97	93	98	92	100	98	100	98	100	97	100	78	98	100	98	100	62	92	94.8
R2.10.9	仙台	97	97	97	94	96	85	99	94	99	94	96	96	100	87	99	97	100	99	71	99	94.8
R2.10.9	山形	92	89	97	94	97	89	97	97	100	100	100	94	100	69	89	94	92	97	67	94	92.4
R2.10.9	水戸	98	74	94	96	96	75	95	93	100	96	90	66	98	68	90	96	96	95	48	96	88.0
R2.10.9	宇都宮	99	86	84	88	86	82	93	91	99	100	95	95	100	81	93	97	96	97	59	96	90.5
R2.10.9	前橋	97	95	87	96	96	78	97	97	100	97	96	100	87	94	100	96	99	50	95	92.9	
R2.10.9	浜松	95	95	84	91	98	84	95	93	98	98	98	93	100	74	95	100	98	100	63	95	92.4
R2.10.9	北九州	100	83	91	96	92	85	91	89	98	98	94	94	100	89	92	98	98	98	64	98	92.4
R2.10.13	東京	98	92	97	98	100	76	94	94	100	95	95	91	98	85	97	100	100	100	83	98	94.6
R2.10.13	名古屋	96	94	94	90	97	95	96	98	99	92	98	97	100	82	94	98	100	98	75	96	94.5
R2.10.14	東京	99	89	93	92	94	84	93	95	99	94	94	71	99	82	91	98	99	99	66	97	91.4
R2.10.14	横浜	99	89	92	98	98	83	96	96	100	97	99	95	99	93	98	99	100	99	61	98	94.5
R2.10.14	甲府	99	91	90	97	97	84	91	93	100	99	99	94	99	87	100	100	100	97	49	96	93.1
R2.10.14	岐阜	100	97	92	92	97	85	100	98	100	97	98	99	100	84	93	99	98	99	76	99	95.2
R2.10.14	津	100	95	94	95	89	95	98	95	100	94	95	74	100	84	95	98	95	97	56	95	92.2
R2.10.14	神戸	95	90	89	95	97	92	97	98	100	97	92	79	100	63	90	97	97	97	43	97	90.3
R2.10.14	高松	100	94	93	90	94	90	93	96	99	96	94	94	99	85	94	99	100	94	53	97	92.7
R2.10.14	福岡	100	94	92	93	98	93	96	97	100	92	99	97	100	80	93	97	94	100	66	98	94.0
R2.10.14	鹿児島	95	95	92	87	100	84	97	97	100	95	97	79	100	79	92	100	97	95	55	95	91.6
R2.10.15	仙台	100	92	97	93	98	91	98	93	99	94	97	93	100	86	97	100	99	100	56	95	93.9
R2.10.15	福島	100	98	94	90	94	84	100	94	98	96	96	94	98	86	96	96	96	98	67	98	93.7
R2.10.15	大阪	98	92	97	94	95	79	95	90	99	95	95	88	100	76	96	100	98	98	72	98	92.8
R2.10.20	郡山	98	95	94	92	97	77	94	92	100	97	94	91	100	86	97	98	98	97	71	98	93.3
R2.10.21	札幌	99	92	93	99	96	90	99	99	100	100	100	97	97	78	90	97	96	96	36	100	92.7
R2.10.21	千葉	96	93	88	93	98	84	96	93	99	95	94	85	100	69	99	100	99	94	65	96	91.8
R2.10.21	東京	100	91	92	91	96	82	97	97	99	99	96	99	100	86	96	97	93	100	61	97	93.5
R2.10.21	名古屋	100	99	95	90	97	81	96	95	100	99	97	95	99	79	94	97	97	99	69	100	93.9
R2.10.21	熊本	96	88	88	100	88	79	90	100	98	98	88	90	100	75	85	94	100	100	54	98	90.5
R2.10.21	浦添	98	90	92	94	94	80	100	94	98	94	96	80	100	59	88	94	98	92	63	94	89.9
R2.10.22	金沢	98	95	88	95	95	76	95	86	100	95	98	100	100	76	88	100	100	93	61	98	91.9

R2.10.22	大阪	100	89	93	93	96	79	93	92	99	94	96	87	98	74	94	98	99	95	60	96	91.3
R2.10.27	仙台	97	90	93	91	93	89	95	96	100	97	95	76	100	95	96	99	99	100	73	99	93.7
R2.10.28	盛岡	98	95	95	100	100	88	98	91	100	98	98	91	98	91	100	98	95	93	67	93	94.4
R2.10.28	東京	97	88	89	96	96	76	99	92	100	97	96	88	99	78	96	99	95	96	53	96	91.3
R2.10.28	小平	98	94	92	91	92	83	98	88	100	97	98	88	100	67	94	98	98	95	47	100	90.9
R2.10.29	横浜	97	97	94	97	94	80	97	96	99	91	95	91	100	74	91	98	97	96	60	96	92.0
R2.10.29	富山	95	88	88	95	95	77	98	94	100	98	88	91	97	68	91	98	98	97	62	95	90.7
R2.10.29	三島	100	90	98	92	96	84	98	98	98	98	98	92	100	84	98	100	98	100	70	98	94.5
R2.10.29	名古屋	98	95	91	93	98	93	97	95	99	95	95	90	98	76	95	98	99	96	69	97	93.4
R2.10.30	函館	96	87	87	96	89	76	91	96	100	98	96	96	100	72	93	96	98	93	74	94	91.4
R2.10.30	福岡	99	88	90	95	95	73	96	92	96	90	88	90	100	79	92	99	99	94	57	95	90.4
	平均点	98.0	91.6	91.7	93.6	95.6	83.7	96.1	94.4	99.3	96.3	95.1	90.5	99.6	79.7	94.2	98.1	97.7	97.2	62.5	96.7	92.6

## 監理技術者講習の修了試験結果(得点別分布)

実施日	地区	得点(点)																								
		0点	5点	10点	15点	20点	25点	30点	35点	40点	45点	50点	55点	60点	65点	70点	75点	80点	85点	90点	95点	100点				
R2.10.1	横浜															3.3%		10.9%	10.9%	15.2%	31.5%	28.3%				
R2.10.6	札幌															1.9%	1.9%	3.7%	13.0%	22.2%	31.5%	25.9%				
R2.10.6	静岡															2.2%		6.5%	9.7%	16.1%	22.6%	43.0%				
R2.10.7	秋田															2.0%	2.0%	6.0%	12.0%	22.0%	26.0%	30.0%				
R2.10.7	市川																1.6%	4.9%	4.9%	11.5%	29.5%	47.5%				
R2.10.7	東京													1.5%	1.5%		1.5%	7.5%	6.0%	17.9%	26.9%	37.3%				
R2.10.7	相模原															3.4%	6.9%	17.2%	3.4%	17.2%	31.0%	20.7%				
R2.10.7	長岡																1.8%	5.3%	5.3%	29.8%	29.8%	28.1%				
R2.10.7	大阪													0.9%	0.9%			5.6%	6.5%	13.1%	33.6%	39.3%				
R2.10.7	広島														1.5%	3.0%	6.0%	6.0%	29.9%	41.8%	11.9%					
R2.10.8	帯広																3.4%		20.7%	20.7%	27.6%	27.6%				
R2.10.8	八戸																2.2%	2.2%	17.4%	19.6%	19.6%	39.1%				
R2.10.8	さいたま																	3.9%	7.8%	22.3%	35.9%	30.1%				
R2.10.8	千葉	1.5%												1.5%		2.9%	5.9%	8.8%	14.7%	30.9%	20.6%	13.2%				
R2.10.8	東京													0.8%	0.8%	0.8%	3.0%	7.6%	8.3%	23.5%	25.8%	29.5%				
R2.10.8	横浜															1.7%	3.4%	6.8%	12.0%	12.8%	29.1%	34.2%				
R2.10.8	松本																2.4%	17.1%	17.1%	36.6%	26.8%					
R2.10.8	名古屋															2.1%	1.1%	1.1%	7.4%	12.8%	33.0%	42.6%				
R2.10.9	札幌																3.3%	1.7%	5.0%	20.0%	25.0%	45.0%				
R2.10.9	仙台																1.3%		8.9%	22.8%	25.3%	41.8%				
R2.10.9	山形														2.8%		2.8%	2.8%	5.6%	25.0%	38.9%	22.2%				
R2.10.9	水戸															2.5%	7.5%	10.0%	25.0%	26.3%	21.3%	7.5%				
R2.10.9	宇都宮															2.7%	5.4%	6.8%	17.6%	18.9%	29.7%	18.9%				
R2.10.9	前橋													1.3%			3.8%	2.6%	3.8%	26.9%	35.9%	25.6%				
R2.10.9	浜松																	9.3%	14.0%	23.3%	27.9%	25.6%				
R2.10.9	北九州															1.9%	1.9%	15.1%	26.4%	35.8%	18.9%					
R2.10.13	東京																4.5%	9.1%	18.2%	24.2%	43.9%					
R2.10.13	名古屋													3.0%			1.0%	2.0%	4.0%	14.0%	34.0%	42.0%				
R2.10.14	東京															0.7%	1.3%	4.6%	7.3%	10.6%	20.5%	23.2%				
R2.10.14	横浜																	0.7%	5.8%	6.6%	14.6%	32.8%	39.4%			
R2.10.14	甲府															1.5%	2.9%	4.4%	7.4%	19.1%	39.7%	25.0%				
R2.10.14	岐阜																	3.9%	6.8%	12.6%	34.0%	42.7%				
R2.10.14	津															1.6%		3.2%	6.5%	8.1%	22.6%	32.3%	25.8%			
R2.10.14	神戸														3.2%			3.2%	6.3%	11.1%	33.3%	27.0%	15.9%			
R2.10.14	高松															1.5%	2.9%	4.4%	7.4%	26.5%	32.4%	25.0%				
R2.10.14	福岡															2.2%		1.1%	2.2%	9.0%	16.9%	28.1%	40.4%			
R2.10.14	鹿児島																2.6%	2.6%	13.2%	5.3%	13.2%	42.1%	21.1%			
R2.10.15	仙台																2.3%	3.4%	2.3%	5.7%	14.8%	36.4%	35.2%			
R2.10.15	福島																	2.0%	7.8%	5.9%	19.6%	27.5%	37.3%			
R2.10.15	大阪																0.8%	0.8%	5.7%	13.8%	21.1%	29.3%	28.5%			
R2.10.20	郡山																1.5%	1.5%	6.1%	6.1%	18.2%	34.8%	31.8%			
R2.10.21	札幌																1.4%	1.4%	2.7%	11.0%	24.7%	38.4%	20.5%			
R2.10.21	千葉															1.3%		1.3%	3.8%	6.3%	8.8%	27.5%	26.3%			
R2.10.21	東京																	2.6%	6.6%	6.6%	23.7%	25.0%	35.5%			
R2.10.21	名古屋																		6.4%	12.8%	12.8%	32.1%	35.9%			
R2.10.21	熊本																		4.2%	12.5%	8.3%	22.9%	33.3%	16.7%		
R2.10.21	浦添																	2.0%	6.1%	8.2%	12.2%	28.6%	34.7%	8.2%		
R2.10.22	金沢																	1.7%	5.1%	5.1%	8.5%	28.8%	20.3%	30.5%		
R2.10.22	大阪																	2.3%	1.5%	9.1%	15.2%	19.7%	29.5%	22.7%		
R2.10.27	仙台																		1.0%	2.1%	13.5%	22.9%	30.2%	30.2%		
R2.10.28	盛岡																		2.3%	4.7%	4.7%	23.3%	23.3%	41.9%		
R2.10.28	東京																		4.1%	6.8%	13.5%	25.7%	36.5%	13.5%		
R2.10.28	小平																		1.6%	3.1%	6.3%	15.6%	25.0%	34.4%	14.1%	
R2.10.29	横浜																		0.7%	5.0%	5.0%	12.1%	24.1%	28.4%	24.8%	
R2.10.29	富山																	1.5%		9.1%	6.1%	15.2%	16.7%	24.2%	27.3%	
R2.10.29	三島																			2.0%	14.0%	10.0%	40.0%	34.0%		
R2.10.29	名古屋																		0.8%	0.8%	2.5%	5.9%	8.5%	12.7%	31.4%	37.3%
R2.10.30	函館																			3.7%	3.7%	7.4%	14.8%	20.4%	14.8%	35.2%
R2.10.30	福岡																			1.3%		5.2%	11.7%	27.3%	27.3%	19.5%
平均		0.02%														0.0%	0.0%	0.3%	0.2%	0.9%	2.6%	5.6%	10.2%	20.8%	30.3%	29.0%