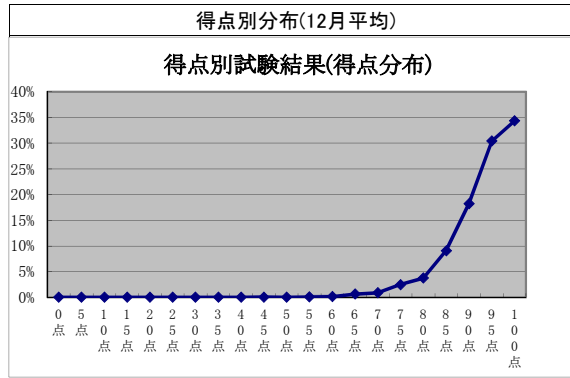
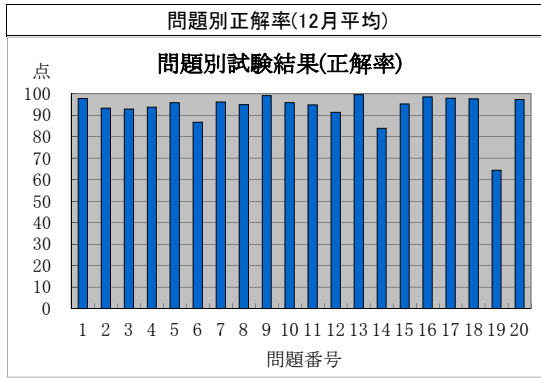


監理技術者講習の修了試験結果状況(令和2年12月分)



監理技術者講習の修了試験結果(問題別正解率)

実施日	地区	試験問題番号																				平均
		1	2	3	4	5	6	7	8	9	10	11	12	13	14	15	16	17	18	19	20	
R2.12.2	帯広	95	93	88	95	95	88	98	95	100	100	88	81	100	86	98	100	100	100	67	98	93.3
R2.12.2	秋田	95	84	78	90	88	81	93	97	100	97	76	78	98	79	98	97	97	100	67	97	89.5
R2.12.2	東京	99	96	97	95	95	86	99	96	99	95	99	100	100	88	97	99	97	99	82	100	95.9
R2.12.2	静岡	97	94	98	97	95	90	94	98	99	100	97	98	100	89	99	100	100	97	63	100	95.3
R2.12.2	名古屋	98	96	97	91	96	94	97	93	100	93	98	87	99	80	95	99	98	93	55	96	92.8
R2.12.2	大阪	98	97	97	94	94	91	100	97	100	99	96	100	100	86	95	100	98	97	65	98	95.1
R2.12.2	広島	100	95	96	97	97	91	97	96	100	95	96	95	100	94	94	100	100	96	72	99	95.5
R2.12.3	仙台	97	96	90	93	96	92	96	97	99	99	94	99	100	97	99	99	99	100	77	99	95.9
R2.12.3	山形	98	87	87	93	96	76	96	96	96	96	84	69	98	69	89	96	91	96	47	96	87.8
R2.12.3	横浜	99	97	95	96	96	80	96	98	98	96	95	94	99	90	100	100	98	100	64	100	94.6
R2.12.3	甲府	95	100	97	95	100	86	92	86	100	97	95	95	100	97	100	100	97	49	95	93.7	
R2.12.3	浜松	100	91	87	98	98	85	91	96	100	96	98	96	100	54	87	100	100	98	57	98	91.5
R2.12.3	北九州	95	95	88	92	96	83	99	96	100	92	97	95	100	81	96	100	99	99	62	96	93.1
R2.12.4	札幌	99	89	97	92	95	85	93	96	99	97	96	93	100	84	95	99	99	100	63	97	93.4
R2.12.4	八戸	95	93	97	97	93	90	98	98	98	95	95	90	100	70	98	97	97	97	48	98	92.2
R2.12.4	福島	98	81	96	96	91	83	89	91	100	96	85	67	100	91	96	96	96	93	70	98	90.7
R2.12.4	千葉	98	94	91	93	96	85	95	91	100	98	95	93	100	68	96	99	100	96	66	99	92.7
R2.12.4	東京	97	95	95	91	99	82	96	91	100	97	94	89	99	84	99	99	99	96	65	97	93.2
R2.12.4	津	98	96	98	96	98	98	98	96	100	100	98	96	98	96	98	98	98	98	63	98	96.0
R2.12.8	柏	100	92	90	97	95	86	98	95	100	98	94	92	100	86	97	97	97	97	62	100	93.7
R2.12.8	東京	93	90	95	98	95	78	97	93	100	97	98	81	100	90	93	97	97	97	62	95	92.3
R2.12.8	岐阜	98	94	98	90	95	88	95	94	99	94	99	88	100	92	99	99	100	100	82	98	95.1
R2.12.9	さいたま	98	96	98	94	97	91	99	98	100	99	98	89	100	84	93	98	97	97	68	99	94.7
R2.12.9	東京	98	97	95	97	96	82	94	91	99	94	98	99	99	85	91	100	98	97	66	96	93.6
R2.12.9	松本	100	96	100	96	98	94	96	100	100	96	96	92	100	90	90	98	96	98	73	100	95.5
R2.12.9	名古屋	100	90	94	96	96	92	99	94	100	94	95	97	100	79	96	99	96	99	65	99	94.0
R2.12.9	神戸	96	91	95	93	96	81	100	91	100	89	96	95	100	72	93	100	100	95	47	98	91.4
R2.12.9	福岡	97	99	99	90	99	86	95	97	99	100	100	88	99	78	94	98	99	98	60	98	93.7
R2.12.9	鹿児島	100	92	94	96	100	91	100	96	100	94	98	98	100	87	94	100	100	98	55	98	94.6
R2.12.10	盛岡	100	100	88	96	98	86	98	92	100	98	98	88	100	90	94	96	94	98	70	98	94.1
R2.12.10	水戸	96	88	87	91	96	82	97	92	100	94	92	87	100	69	92	100	100	99	72	96	91.5
R2.12.10	前橋	97	91	92	97	97	84	95	95	100	97	99	89	100	78	96	100	100	99	61	97	93.2
R2.12.10	横浜	98	97	96	99	100	93	96	96	98	95	95	85	100	92	98	98	96	95	58	100	94.3
R2.12.10	相模原	90	90	79	86	93	76	83	86	93	86	86	83	97	79	93	93	86	97	55	97	86.4
R2.12.10	金沢	95	95	80	88	92	78	100	95	98	92	92	93	100	66	86	98	97	95	47	93	89.0
R2.12.10	福井	99	89	90	95	90	84	100	99	100	100	96	88	100	89	98	100	99	98	69	99	94.1
R2.12.10	大阪	95	95	89	90	98	94	98	90	99	98	95	94	99	89	95	99	98	99	73	99	94.3
R2.12.10	岡山	98	93	95	88	95	78	95	95	100	93	92	98	100	78	98	100	100	98	53	98	92.3
R2.12.11	仙台	99	99	98	93	98	94	98	97	100	99	99	96	100	82	99	98	98	100	67	97	95.6
R2.12.11	長野	98	92	87	90	90	88	92	90	98	90	90	92	100	90	92	96	98	98	69	96	91.8
R2.12.11	大津	100	84	92	96	88	80	96	96	96	88	92	88	96	84	92	92	100	100	64	100	91.2
R2.12.11	宮崎	100	100	100	92	100	100	100	92	100	92	100	100	100	83	92	100	100	100	50	92	94.7
R2.12.15	千葉	98	87	88	90	96	80	95	90	96	96	90	87	100	84	95	99	98	98	58	94	91.0
R2.12.15	小平	100	91	93	93	94	83	96	96	99	100	99	97	100	81	96	100	97	99	64	93	93.6
R2.12.15	名古屋	97	96	93	93	96	92	93	99	100	98	94	91	100	81	93	98	97	96	70	99	93.8
R2.12.16	宇都宮	95	88	89	96	95	90	95	96	99	94	91	79	99	84	93	95	97	96	48	99	90.9
R2.12.16	東京	100	96	96	91	100	91	99	95	99	97	97	97	99	86	92	96	96	96	61	93	93.9
R2.12.16	富山	97	85	85	90	93	75	96	96	99	93	97	93	100	91	99	99	97	97	73	97	92.6

R2.12.16	大阪	98	99	93	92	99	90	99	99	98	96	98	94	100	85	98	99	99	96	73	96	95.1
R2.12.16	高松	98	100	97	95	97	92	98	100	100	100	100	98	98	89	92	100	97	95	63	97	95.3
R2.12.17	札幌	100	99	97	93	99	93	96	99	100	96	99	97	100	84	94	100	99	100	62	97	95.2
R2.12.17	横浜	98	95	99	95	96	93	97	98	99	96	94	94	100	91	100	100	99	96	74	98	95.6
R2.12.18	仙台	96	96	94	98	96	86	95	96	99	98	98	98	99	88	100	100	100	100	74	96	95.4
R2.12.18	市川	100	80	87	91	93	83	96	93	100	96	80	87	100	87	93	98	98	100	91	93	92.3
R2.12.18	東京	100	92	91	97	98	87	97	93	99	96	96	93	100	91	99	99	98	97	75	97	94.8
R2.12.18	名古屋	99	99	95	94	98	94	97	97	99	97	99	98	100	84	99	98	100	99	67	99	95.6
平均点		97.7	93.3	92.8	93.7	95.8	86.8	96.2	94.9	99.2	95.9	94.8	91.4	99.6	83.9	95.3	98.5	97.9	97.7	64.3	97.3	93.3

監理技術者講習の修了試験結果(得点別分布)

実施日	地区	得点(点)																						
		0点	5点	10点	15点	20点	25点	30点	35点	40点	45点	50点	55点	60点	65点	70点	75点	80点	85点	90点	95点	100点		
R2.12.2	帯広																	4.7%	16.3%	14.0%	37.2%	27.9%		
R2.12.2	秋田															5.2%	6.9%	1.7%	22.4%	25.9%	20.7%	17.2%		
R2.12.2	東京														1.4%		1.4%	4.1%	16.2%	25.7%	51.4%			
R2.12.2	静岡															1.1%	4.3%	6.5%	10.8%	33.3%	44.1%			
R2.12.2	名古屋														1.0%	2.9%	2.9%	11.4%	21.0%	34.3%	26.7%			
R2.12.2	大阪															3.8%	1.0%	3.8%	17.3%	26.9%	47.1%			
R2.12.2	広島													1.3%	1.3%	1.3%		5.1%	11.4%	27.8%	51.9%			
R2.12.3	仙台														1.4%	2.8%	1.4%	4.2%	11.3%	21.1%	57.7%			
R2.12.3	山形													2.2%		6.7%	22.2%	15.6%	20.0%	24.4%	8.9%			
R2.12.3	横浜															2.6%	2.6%	7.9%	11.4%	39.5%	36.0%			
R2.12.3	甲府															2.7%	2.7%	16.2%	10.8%	32.4%	35.1%			
R2.12.3	浜松													2.2%		2.2%	4.3%	17.4%	21.7%	32.6%	19.6%			
R2.12.3	北九州													1.3%	1.3%	2.6%	5.1%	5.1%	23.1%	26.9%	34.6%			
R2.12.4	札幌													1.4%	1.4%	4.1%	2.7%	6.8%	15.1%	34.2%	34.2%			
R2.12.4	八戸														1.6%	4.9%	4.9%	8.2%	23.0%	29.5%	27.9%			
R2.12.4	福島													1.9%		7.4%	5.6%	9.3%	27.8%	29.6%	18.5%			
R2.12.4	千葉														2.4%	2.4%	5.9%	12.9%	16.5%	25.9%	34.1%			
R2.12.4	東京													0.7%		2.8%	2.1%	11.3%	20.6%	34.0%	28.4%			
R2.12.4	津																1.8%	3.6%	10.7%	37.5%	46.4%			
R2.12.8	柏													1.6%		3.2%	6.3%	3.2%	14.3%	36.5%	34.9%			
R2.12.8	東京											1.7%			3.4%	5.2%	3.4%	5.2%	17.2%	31.0%	32.8%			
R2.12.8	岐阜																4.8%	4.8%	21.4%	22.6%	46.4%			
R2.12.9	さいたま																0.8%	4.1%	5.7%	20.5%	27.9%	41.0%		
R2.12.9	東京													0.8%		0.8%	7.1%	10.2%	15.0%	28.3%	37.8%			
R2.12.9	松本																5.9%	5.9%	9.8%	29.4%	49.0%			
R2.12.9	名古屋													1.3%	1.3%	2.6%	11.7%	18.2%	26.0%	39.0%				
R2.12.9	神戸															3.5%	3.5%	14.0%	29.8%	36.8%	12.3%			
R2.12.9	福岡															1.2%	3.5%	8.1%	27.9%	29.1%	30.2%			
R2.12.9	鹿児島																1.9%	9.4%	18.9%	34.0%	35.8%			
R2.12.10	盛岡																6.0%	6.0%	4.0%	12.0%	28.0%	44.0%		
R2.12.10	水戸												1.3%	1.3%	1.3%	2.6%	2.6%	10.3%	30.8%	25.6%	24.4%			
R2.12.10	前橋																9.2%	9.2%	18.4%	34.2%	28.9%			
R2.12.10	横浜																1.8%	0.9%	6.4%	20.0%	40.9%	30.0%		
R2.12.10	相模原															6.9%	6.9%	6.9%	3.4%	24.1%	20.7%	10.3%		
R2.12.10	金沢															3.4%	1.7%	6.8%	6.8%	11.9%	30.5%	28.8%	10.2%	
R2.12.10	福井															1.3%	2.5%		10.0%	20.0%	31.3%	35.0%		
R2.12.10	大阪															1.2%	2.4%	4.9%	7.3%	15.9%	23.2%	45.1%		
R2.12.10	岡山															3.4%	3.4%	11.9%	25.4%	33.9%	22.0%			
R2.12.11	仙台																1.0%	4.9%	5.8%	8.7%	29.1%	50.5%		
R2.12.11	長野										1.9%		1.9%		1.9%		3.8%	5.8%	23.1%	28.8%	32.7%			
R2.12.11	大津												4.0%				12.0%		12.0%	16.0%	16.0%	40.0%		
R2.12.11	宮崎																	16.7%	8.3%	41.7%	33.3%			
R2.12.15	千葉															2.4%	6.0%	4.8%	10.8%	26.5%	31.3%	18.1%		
R2.12.15	小平															2.9%		1.4%	4.3%	8.6%	11.4%	37.1%	34.3%	
R2.12.15	名古屋															0.9%	1.9%	1.9%	0.9%	9.3%	13.1%	36.4%	35.5%	
R2.12.16	宇都宮															1.1%	2.1%	3.2%	7.4%	12.8%	23.4%	33.0%	17.0%	
R2.12.16	東京												1.3%	1.3%	1.3%		2.6%	5.3%	17.1%	35.5%	35.5%			
R2.12.16	富山															1.5%	4.5%	13.4%	28.4%	29.9%	22.4%			
R2.12.16	大阪															3.6%	7.1%	22.6%	20.2%	20.2%	46.4%			
R2.12.16	高松																4.8%		17.7%	38.7%	38.7%			
R2.12.17	札幌																2.9%	1.5%	2.9%	17.6%	35.3%	39.7%		
R2.12.17	横浜															1.0%	1.0%	1.0%	5.9%	9.9%	34.7%	46.5%		
R2.12.18	仙台																1.2%	2.5%	3.7%	16.0%	34.6%	42.0%		
R2.12.18	市川												2.2%		2.2%	2.2%	4.3%	2.2%	8.7%	15.2%	19.6%	43.5%		
R2.12.18	東京															0.7%	0.7%	1.4%	10.9%	17.0%	26.5%	42.9%		
R2.12.18	名古屋																	1.7%	7.6%	11.9%	32.2%	46.6%		
	平均												0.0%		0.1%	0.2%	0.6%	0.9%	2.5%	3.7%	9.1%	18.2%	30.4%	34.3%