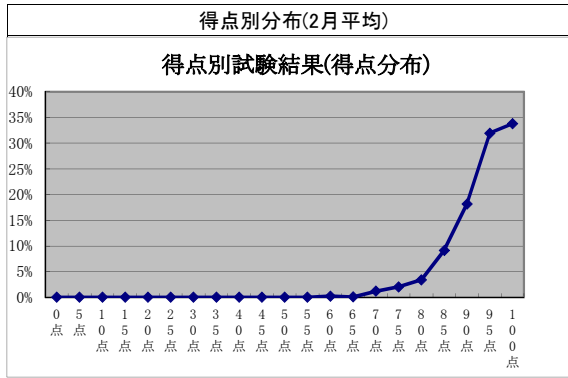
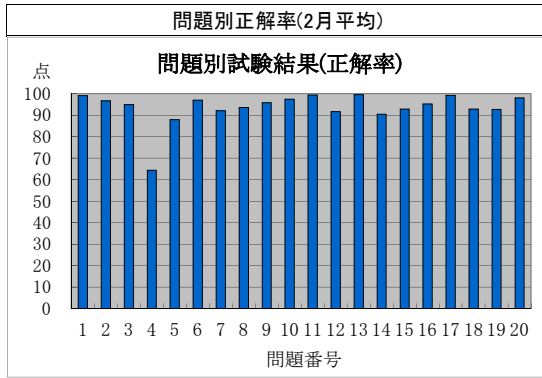


監理技術者講習の修了試験結果状況(令和3年2月分)



監理技術者講習の修了試験結果(問題別正解率)

実施日	地区	試験問題番号																				平均
		1	2	3	4	5	6	7	8	9	10	11	12	13	14	15	16	17	18	19	20	
R3.2.2	札幌	99	92	96	68	87	99	95	95	100	99	100	90	99	94	92	96	99	97	94	100	94.6
R3.2.3	福島	98	95	90	56	82	95	85	87	94	94	98	82	100	84	90	95	100	84	94	97	90.0
R3.2.3	東京	99	96	93	53	89	96	81	95	100	99	100	96	100	97	91	99	99	96	95	100	93.7
R3.2.5	仙台	100	98	98	72	94	98	93	98	97	98	99	96	99	92	89	94	100	94	91	98	94.9
R3.2.5	秋田	99	97	91	64	86	99	97	96	96	99	100	97	100	87	90	97	99	93	90	99	93.8
R3.2.5	さいたま	99	98	92	67	83	98	94	98	93	98	98	91	99	86	91	90	98	87	86	94	92.0
R3.2.5	千葉	99	93	91	55	88	95	86	89	94	98	100	87	99	82	89	95	100	96	98	96	91.5
R3.2.5	柏	100	94	94	66	80	100	89	97	100	95	98	98	100	92	98	94	100	92	94	94	93.8
R3.2.5	東京	100	97	98	64	89	98	94	95	95	95	100	87	99	89	95	97	100	98	94	97	94.1
R3.2.5	相模原	100	100	100	67	92	92	96	88	92	96	100	92	96	96	96	88	100	100	96	92	94.0
R3.2.5	富山	97	100	92	62	88	93	79	95	95	97	100	82	99	84	88	95	100	75	89	100	90.5
R3.2.5	松本	98	97	95	60	90	94	83	89	94	97	100	92	100	89	94	100	98	95	92	98	92.8
R3.2.5	大阪	100	98	100	76	95	98	98	96	95	99	99	95	98	96	97	98	98	98	97	99	96.5
R3.2.5	広島	100	99	98	68	93	99	98	98	93	96	100	91	98	98	96	95	99	99	99	100	95.9
R3.2.9	横浜	100	96	94	68	89	95	94	98	95	98	100	76	100	95	87	92	99	96	95	98	93.3
R3.2.9	岐阜	100	99	99	64	91	99	99	96	93	99	98	93	100	96	93	98	99	96	98	98	95.4
R3.2.10	帯広	100	96	100	57	91	100	98	96	94	100	100	96	100	98	87	98	98	98	100	100	95.4
R3.2.10	盛岡	98	98	91	61	91	89	78	85	93	100	100	93	100	100	93	96	100	98	100	100	93.2
R3.2.10	前橋	100	96	93	79	92	99	95	96	95	99	100	97	100	91	91	96	99	96	97	100	95.6
R3.2.10	さいたま	98	99	95	50	83	93	92	87	94	97	98	86	98	87	94	96	99	81	88	99	90.7
R3.2.10	千葉	96	97	91	49	89	99	89	91	97	93	99	95	100	81	97	95	99	89	87	100	91.7
R3.2.10	東京	100	97	99	64	93	100	92	95	98	97	99	89	100	87	94	96	99	97	93	99	94.4
R3.2.10	小平	100	97	93	66	91	98	95	97	95	98	100	88	100	74	97	97	100	88	88	97	93.0
R3.2.10	津	99	100	96	60	86	99	94	93	99	97	99	97	100	90	93	99	100	86	91	97	93.8
R3.2.10	長崎	100	95	95	60	90	100	88	90	93	95	95	88	100	90	95	90	98	95	90	98	92.3
R3.2.16	札幌	99	95	94	62	79	100	88	90	96	99	100	92	99	91	91	95	100	95	96	99	93.0
R3.2.16	東京	98	97	89	66	97	95	95	95	97	97	100	88	100	95	91	94	98	98	98	100	94.4
R3.2.17	名古屋	100	95	93	68	88	100	96	97	99	99	100	93	100	95	92	96	99	96	96	100	95.1
R3.2.17	大阪	99	92	98	72	90	98	94	95	98	96	99	96	100	98	95	100	100	92	94	98	95.2
R3.2.17	北九州	97	95	97	71	86	100	91	92	94	98	100	94	100	86	95	98	98	98	88	98	93.8
R3.2.18	郡山	100	95	88	70	77	98	92	87	97	97	100	90	100	88	92	90	98	87	80	100	91.3
R3.2.19	仙台	100	98	97	59	90	94	94	97	94	94	100	99	100	93	94	99	99	92	92	97	94.1
R3.2.19	水戸	100	98	94	65	84	95	88	92	95	98	100	96	100	90	90	95	100	92	75	96	92.2
R3.2.19	名古屋	99	98	98	62	94	99	96	98	96	98	99	96	100	97	96	95	98	96	98	97	95.5
R3.2.25	東京	100	98	98	70	74	98	96	96	100	100	100	84	100	86	98	90	100	74	86	100	92.4
R3.2.25	横浜	98	98	94	68	90	98	94	94	98	98	100	95	100	92	95	93	100	94	92	97	94.4
R3.2.26	小平	98	98	98	74	82	90	100	90	96	100	98	92	98	82	92	94	100	98	98	94	93.6
平均点		99.1	96.8	94.9	64.4	87.9	97.0	92.1	93.6	95.8	97.5	99.4	91.6	99.5	90.5	92.9	95.3	99.2	92.9	92.7	98.0	93.5

監理技術者講習の修了試験結果(得点別分布)

実施日	地区	得点(点)																						
		0点	5点	10点	15点	20点	25点	30点	35点	40点	45点	50点	55点	60点	65点	70点	75点	80点	85点	90点	95点	100点		
R3.2.2	札幌													1.3%		1.3%		2.6%	7.8%	18.2%	23.4%	45.5%		
R3.2.3	福島															3.2%	6.5%	3.2%	21.0%	25.8%	19.4%	21.0%		
R3.2.3	東京																2.7%	5.3%	5.3%	17.3%	41.3%	28.0%		
R3.2.5	仙台															2.2%		1.1%	7.8%	17.8%	25.6%	45.6%		
R3.2.5	秋田													1.4%		1.4%		2.9%	11.6%	15.9%	29.0%	37.7%		
R3.2.5	さいたま															1.6%	4.8%	7.1%	11.9%	18.3%	24.6%	31.7%		
R3.2.5	千葉															3.5%	7.1%	4.7%	7.1%	17.6%	36.5%	23.5%		
R3.2.5	柏													1.6%				4.7%	6.3%	17.2%	40.6%	29.7%		
R3.2.5	東京														0.7%		1.3%	3.4%	9.4%	16.8%	32.9%	35.6%		
R3.2.5	相模原															4.2%		4.2%		29.2%	25.0%	37.5%		
R3.2.5	富山														1.3%	1.3%	2.6%	6.6%	23.7%	21.1%	19.7%	23.7%		
R3.2.5	松本																1.6%	7.9%	12.7%	19.0%	28.6%	30.2%		
R3.2.5	大阪															1.5%			3.8%	9.2%	30.5%	55.0%		
R3.2.5	広島																1.2%	1.2%	2.4%	13.4%	40.2%	41.5%		
R3.2.9	横浜												0.8%			0.8%	2.3%	1.6%	8.5%	19.4%	38.8%	27.9%		
R3.2.9	岐阜															1.3%	3.8%	1.3%	17.5%	37.5%	38.8%			
R3.2.10	帯広																	2.1%		25.5%	31.9%	40.4%		
R3.2.10	盛岡																2.2%	2.2%	4.3%	6.5%	26.1%	21.7%	37.0%	
R3.2.10	前橋																1.3%		1.3%	6.6%	11.8%	32.9%	46.1%	
R3.2.10	さいたま													1.6%			2.4%	2.4%	5.6%	16.9%	21.8%	27.4%	21.8%	
R3.2.10	千葉																1.3%	4.0%	6.7%	12.0%	18.7%	38.7%	18.7%	
R3.2.10	東京																0.7%		2.7%	6.7%	21.5%	35.6%	32.9%	
R3.2.10	小平																	6.9%	1.7%	8.6%	20.7%	34.5%	27.6%	
R3.2.10	津																	1.4%	7.1%	10.0%	12.9%	35.7%	32.9%	
R3.2.10	長崎																2.4%	2.4%	4.8%	9.5%	21.4%	35.7%	23.8%	
R3.2.16	札幌																	3.9%	2.6%	13.0%	20.8%	31.2%	28.6%	
R3.2.16	東京																1.6%	3.1%		6.3%	14.1%	39.1%	35.9%	
R3.2.17	名古屋																		2.7%	10.7%	12.0%	32.0%	42.7%	
R3.2.17	大阪																	0.8%	4.8%	4.0%	14.3%	30.2%	46.0%	
R3.2.17	北九州																1.5%		3.1%	13.8%	16.9%	24.6%	40.0%	
R3.2.18	郡山																1.7%	3.3%	3.3%	15.0%	30.0%	30.0%	16.7%	
R3.2.19	仙台																	4.1%	3.1%	9.3%	8.2%	43.3%	32.0%	
R3.2.19	水戸													1.2%	1.2%	2.4%	3.6%	3.6%	12.0%	10.8%	33.7%	31.3%		
R3.2.19	名古屋																0.8%	0.8%	2.4%	2.4%	9.6%	44.0%	40.0%	
R3.2.25	東京																	2.0%	2.0%	6.0%	14.0%	18.0%	28.0%	30.0%
R3.2.25	横浜																	1.5%		2.3%	7.7%	16.9%	37.7%	33.8%
R3.2.26	小平																	2.0%		10.0%	26.0%	20.0%	40.0%	
平均														0.0%	0.2%	0.1%	1.2%	2.0%	3.4%	9.1%	18.2%	31.9%	33.8%	